

Valsetin[®]

VALPAIN[®]

VALSETIN

VALSETIN

Valsetin, l'Eleganza e la Sinuosità della Seta









509 + 461 A





509 + 461 A

EFFETTO SETA STRIATA



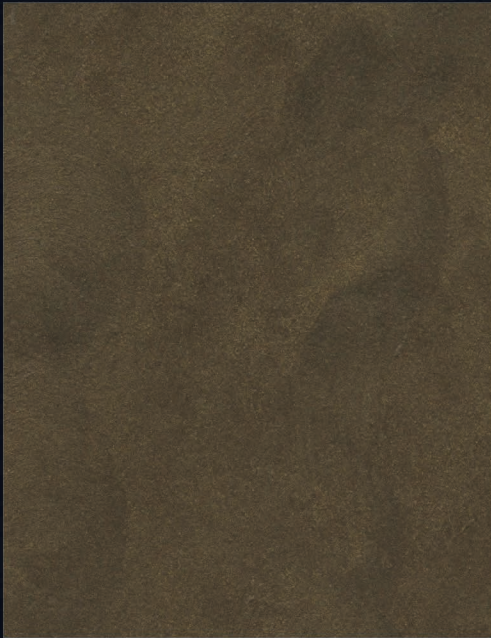
VALSETIN Col. 509 + 461 A

EFFETTO SETA STRIATA SOFT



VALSETIN Col. 509 + 461 A + V30

EFFETTO SETA D'ORIENTE



VALSETIN Col. 509 + 461 A

EFFETTO SETA LAMATA



VALSETIN Col. 509 + 445 A

EFFETTO SETA PENNELLATA



VALSETIN Col. 509 + 436 B

EFFETTO SETA FIORATA



VALSETIN Col. 509 + 436 D

EFFETTO SETA D'ORIENTE SOFT



VALSETIN Col. 509 + 461 A + V30

EFFETTO SETA LAMATA SOFT



VALSETIN Col. 509 + 445 A + V30

EFFETTO SETA PENNELLATA SOFT



VALSETIN Col. 509 + Col. 436 B + V30

EFFETTO SETA PARATO



VALSETIN Col. 509 + 436 D + V30



VALSETIN 500



VALSETIN 500 + 432 D



VALSETIN 500 + 432 C



VALSETIN 500 + 432 B



VALSETIN 500 + 434 D



VALSETIN 500 + 434 C



VALSETIN 500 + 434 B



VALSETIN 500 + 434 A



VALSETIN 500 + 460 D



VALSETIN 500 + 460 C



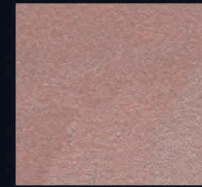
VALSETIN 500 + 460 B



VALSETIN 500 + 436 D



VALSETIN 500 + 436 C



VALSETIN 500 + 436 B



VALSETIN 500 + 436 A



VALSETIN 500 + 458 D



VALSETIN 500 + 458 C



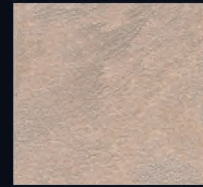
VALSETIN 500 + 458 B



VALSETIN 500 + 458 A



VALSETIN 500 + 450 D



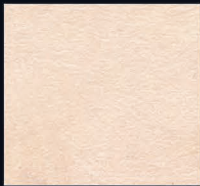
VALSETIN 500 + 450 C



VALSETIN 500 + 450 B



VALSETIN 500 + 450 A



VALSETIN 500 + 441 D



VALSETIN 500 + 441 C



VALSETIN 500 + 441 B



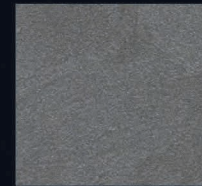
VALSETIN 500 + 441 A



VALSETIN 500 + 461 D



VALSETIN 500 + 461 C



VALSETIN 500 + 461 B



VALSETIN 500 + 461 A



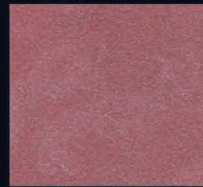
VALSETIN 500 + 439 D



VALSETIN 500 + 439 C



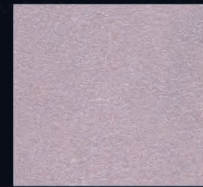
VALSETIN 500 + 439 B



VALSETIN 500 + 439 A



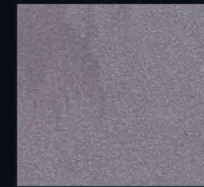
VALSETIN 500 + 445 D



VALSETIN 500 + 445 C



VALSETIN 500 + 445 B



VALSETIN 500 + 445 A



VALSETIN 500 + 426 D



VALSETIN 500 + 426 C



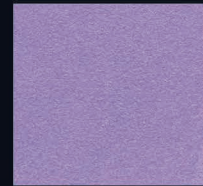
VALSETIN 500 + 426 B



VALSETIN 500 + 426 A



VALSETIN 500 + 429 D



VALSETIN 500 + 429 C



VALSETIN 500 + 429 B



VALSETIN 500 + 429 A

PRIMER 400 LT. 0,750 + VALSETIN Col. 500 LT. 1

- A VALSETIN Col. 500 (LT. 1) + COLORI (40 ML.)
- B VALSETIN Col. 500 (LT. 1) + COLORI (20 ML.)
- C VALSETIN Col. 500 (LT. 1) + COLORI (8 ML.)

- A PRIMER 400 (LT. 0,750) + COLORI (24 ML.)
- B PRIMER 400 (LT. 0,750) + COLORI (9 ML.)
- C PRIMER 400 (LT. 0,750) + COLORI (5 ML.)



VALSETIN 500 + 463 D



VALSETIN 500 + 463 C



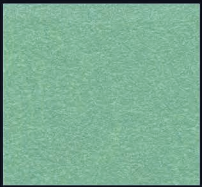
VALSETIN 500 + 463 B



VALSETIN 500 + 463 A



VALSETIN 500 + 427 D



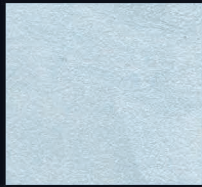
VALSETIN 500 + 427 C



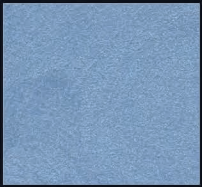
VALSETIN 500 + 427 B



VALSETIN 500 + 427 A



VALSETIN 500 + 446 D



VALSETIN 500 + 446 C



VALSETIN 500 + 446 B



VALSETIN 500 + 446 A



VALSETIN 500 + 428 D



VALSETIN 500 + 428 C



VALSETIN 500 + 428 B



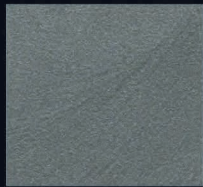
VALSETIN 500 + 428 A



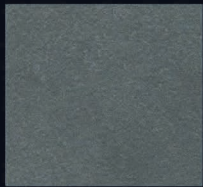
VALSETIN 500 + 448 D



VALSETIN 500 + 448 C



VALSETIN 500 + 448 B



VALSETIN 500 + 448 A



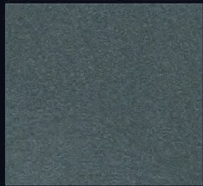
VALSETIN 500 + 451 D



VALSETIN 500 + 451 C



VALSETIN 500 + 451 B



VALSETIN 500 + 451 A



VALSETIN 509



VALSETIN 509 + 432 D



VALSETIN 509 + 432 C



VALSETIN 509 + 432 B



VALSETIN 509 + 460 D



VALSETIN 509 + 460 C



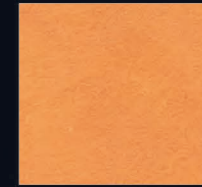
VALSETIN 509 + 460 B



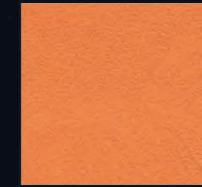
VALSETIN 509 + 458 D



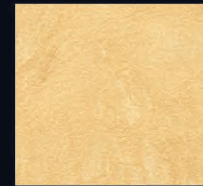
VALSETIN 509 + 458 C



VALSETIN 509 + 458 B



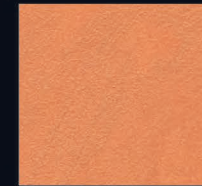
VALSETIN 509 + 458 A



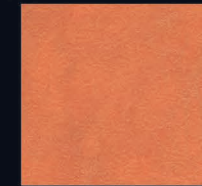
VALSETIN 509 + 441 D



VALSETIN 509 + 441 C



VALSETIN 509 + 441 B



VALSETIN 509 + 441 A



VALSETIN 509 + 439 D



VALSETIN 509 + 439 C



VALSETIN 509 + 439 B



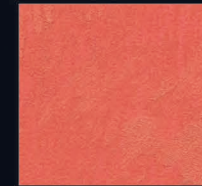
VALSETIN 509 + 439 A



VALSETIN 509 + 426 D



VALSETIN 509 + 426 C



VALSETIN 509 + 426 B



VALSETIN 509 + 426 A

PRIMER 400 LT 5 + VALSETIN Col. 500 LT. 4

- A PRIMER 400 (LT. 5) + COLORI' (160 ML.)
- B PRIMER 400 (LT. 5) + COLORI' (60 ML.)
- C PRIMER 400 (LT. 5) + COLORI' (33 ML.)
- D PRIMER 400 (LT. 5) + COLORI' (13 ML.)

VALSETIN Col. 500 (LT. 4) + COLORI' (160 ML.)

VALSETIN Col. 500 (LT. 4) + COLORI' (80 ML.)

VALSETIN Col. 500 (LT. 4) + COLORI' (32 ML.)

VALSETIN Col. 500 (LT. 4) + COLORI' (4 ML.)



VALSETIN 509 + 434 D



VALSETIN 509 + 434 C



VALSETIN 509 + 434 B



VALSETIN 509 + 434 A



VALSETIN 509 + 463 D



VALSETIN 509 + 463 C



VALSETIN 509 + 463 B



VALSETIN 509 + 463 A



VALSETIN 509 + 436 D



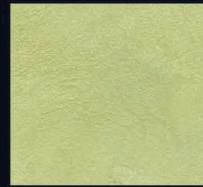
VALSETIN 509 + 436 C



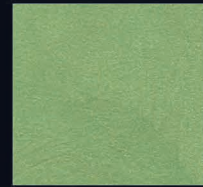
VALSETIN 509 + 436 B



VALSETIN 509 + 436 A



VALSETIN 509 + 427 D



VALSETIN 509 + 427 C



VALSETIN 509 + 427 B



VALSETIN 509 + 427 A



VALSETIN 509 + 450 D



VALSETIN 509 + 450 C



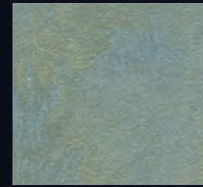
VALSETIN 509 + 450 B



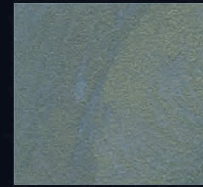
VALSETIN 509 + 450 A



VALSETIN 509 + 446 D



VALSETIN 509 + 446 C



VALSETIN 509 + 446 B



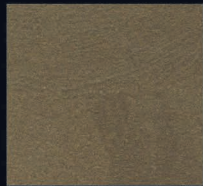
VALSETIN 509 + 446 A



VALSETIN 509 + 461 D



VALSETIN 509 + 461 C



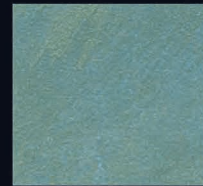
VALSETIN 509 + 461 B



VALSETIN 509 + 461 A



VALSETIN 509 + 428 D



VALSETIN 509 + 428 C



VALSETIN 509 + 428 B



VALSETIN 509 + 428 A



VALSETIN 509 + 445 D



VALSETIN 509 + 445 C



VALSETIN 509 + 445 B



VALSETIN 509 + 445 A



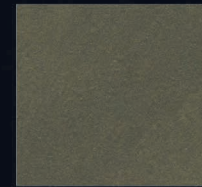
VALSETIN 509 + 448 D



VALSETIN 509 + 448 C



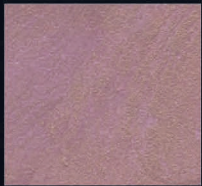
VALSETIN 509 + 448 B



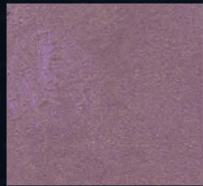
VALSETIN 509 + 448 A



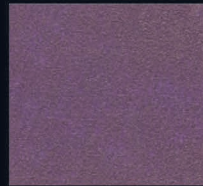
VALSETIN 509 + 429 D



VALSETIN 509 + 429 C



VALSETIN 509 + 429 B



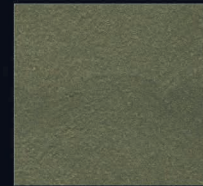
VALSETIN 509 + 429 A



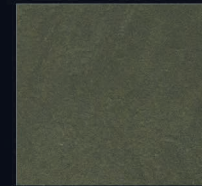
VALSETIN 509 + 451 D



VALSETIN 509 + 451 C



VALSETIN 509 + 451 B



VALSETIN 509 + 451 A

PRIMER 400 LT 5 + VALSETIN Col. 509 LT. 4

A PRIMER 400 (LT. 5) + COLORI (432 (400 ML.) + COLORI (160 ML.) VALSETIN Col. 509 (LT. 4) + COLORI (160 ML.)

B PRIMER 400 (LT. 5) + COLORI (432 (400 ML.) + COLORI (60 ML.) VALSETIN Col. 509 (LT. 4) + COLORI (80 ML.)

C PRIMER 400 (LT. 5) + COLORI (432 (400 ML.) + COLORI (33 ML.) VALSETIN Col. 509 (LT. 4) + COLORI (32 ML.)

D PRIMER 400 (LT. 5) + COLORI (432 (400 ML.) + COLORI (13 ML.) VALSETIN Col. 509 (LT. 4) + COLORI (4 ML.)

PRIMER 400 LT. 0,750 + VALSETIN Col. 509 LT. 1

A PRIMER 400 (LT. 0,750) + COLORI (432 (60 ML.) + COLORI (24 ML.) VALSETIN Col. 509 (LT. 1) + COLORI (40 ML.)

B PRIMER 400 (LT. 0,750) + COLORI (432 (60 ML.) + COLORI (9 ML.) VALSETIN Col. 509 (LT. 1) + COLORI (20 ML.)

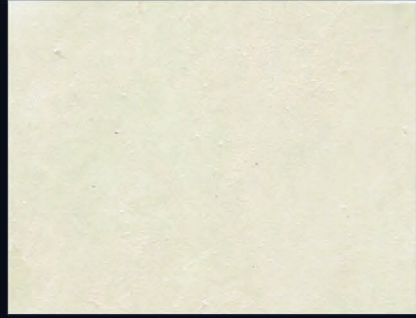
C PRIMER 400 (LT. 0,750) + COLORI (432 (60 ML.) + COLORI (5 ML.) VALSETIN Col. 509 (LT. 1) + COLORI (8 ML.)



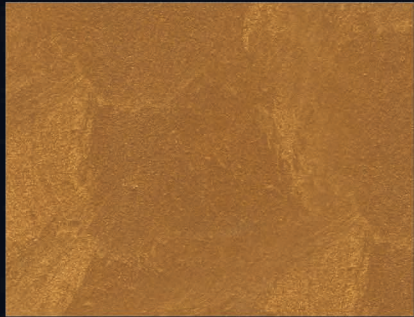
500 + 439C



VALSETIN Col. 501



VALSETIN Col. 503



VALSETIN Col. 508



VALSETIN Col. 505



VALSETIN Col. 507



VALSETIN Col. 504



VALSETIN Col. 506

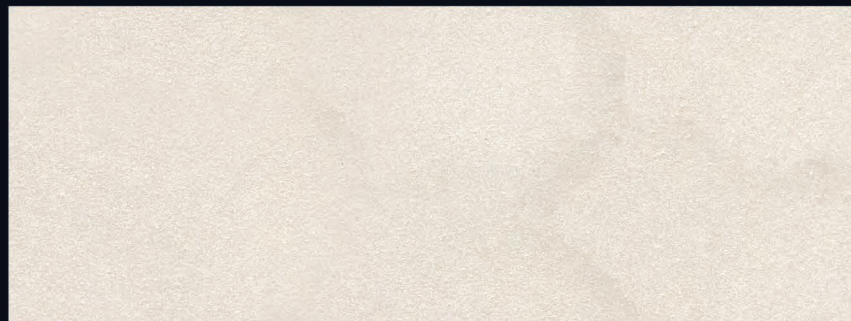


VALSETIN Col. 502

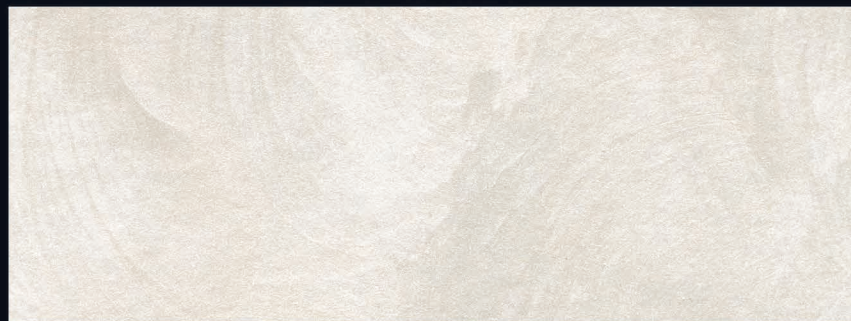




Col.509



VALSETIN Col. 500



VALSETIN Col. 510



VALSETIN Col. 511



VALSETIN Col. 509

PRIMER 400 + VALSETIN COL. 506

PRIMER 400 (LT. 0,750) + COLORI' COL. 441 (60 ML.) VALSETIN COL. 506 (LT. 1)
PRIMER 400 (LT. 5) + COLORI' COL. 441 (400 ML.) VALSETIN COL. 506 (LT. 4)

PRIMER 400 + VALSETIN COL. 508

PRIMER 400 (LT. 0,750) + COLORI' COL. 431 (60 ML.) VALSETIN COL. 508 (LT. 1)
PRIMER 400 (LT. 5) + COLORI' COL. 431 (400 ML.) VALSETIN COL. 508 (LT. 4)

PRIMER 400 + VALSETIN COL. 511

PRIMER 400 (LT. 0,750) + COLORI' COL. 448 (2 ML.) VALSETIN COL. 511 (LT. 1)
PRIMER 400 (LT. 5) + COLORI' COL. 448 (14 ML.) VALSETIN COL. 511 (LT. 4)

PRIMER 400 + VALSETIN COL. 501 - 502 - 503 - 504 - 505

PRIMER 400 (LT. 0,750) + COLORI' COL. 456 (3 ML.) VALSETIN COL. 501 - 502 - 503 - 504 - 505 (LT. 1)
PRIMER 400 (LT. 5) + COLORI' COL. 456 (20 ML.) VALSETIN COL. 501 - 502 - 503 - 504 - 505 (LT. 4)

PRIMER 400 + VALSETIN COL. 507

PRIMER 400 (LT. 0,750) + COLORI' COL. 434 (60 ML.) VALSETIN COL. 507 (LT. 1)
PRIMER 400 (LT. 5) + COLORI' COL. 434 (400 ML.) VALSETIN COL. 507 (LT. 4)

PRIMER 400 + VALSETIN COL. 509

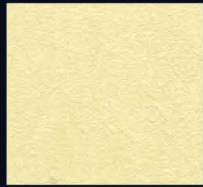
PRIMER 400 (LT. 0,750) + COLORI' COL. 432 (60 ML.) VALSETIN COL. 509 (LT. 1)
PRIMER 400 (LT. 5) + COLORI' COL. 432 (400 ML.) VALSETIN COL. 509 (LT. 4)



VALSETIN 500 + V30



VALSETIN 500 + 432 D + V30



VALSETIN 500 + 432 C + V30



VALSETIN 500 + 432 B + V30



VALSETIN 500 + 434 D + V30



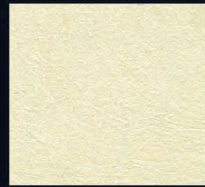
VALSETIN 500 + 434 C + V30



VALSETIN 500 + 434 B + V30



VALSETIN 500 + 434 A + V30



VALSETIN 500 + 460 D + V30



VALSETIN 500 + 460 C + V30



VALSETIN 500 + 460 B + V30



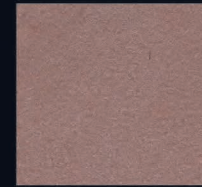
VALSETIN 500 + 436 D + V30



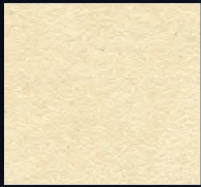
VALSETIN 500 + 436 C + V30



VALSETIN 500 + 436 B + V30



VALSETIN 500 + 436 A + V30



VALSETIN 500 + 458 D + V30



VALSETIN 500 + 458 C + V30



VALSETIN 500 + 458 B + V30



VALSETIN 500 + 458 A + V30



VALSETIN 500 + 450 D + V30



VALSETIN 500 + 450 C + V30



VALSETIN 500 + 450 B + V30



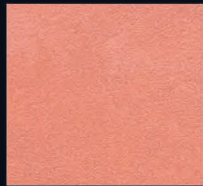
VALSETIN 500 + 450 A + V30



VALSETIN 500 + 441 D + V30



VALSETIN 500 + 441 C + V30



VALSETIN 500 + 441 B + V30



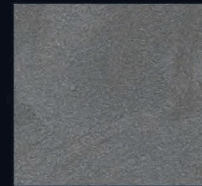
VALSETIN 500 + 441 A + V30



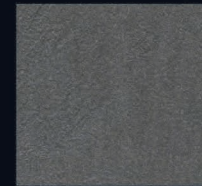
VALSETIN 500 + 461 D + V30



VALSETIN 500 + 461 C + V30



VALSETIN 500 + 461 B + V30



VALSETIN 500 + 461 A + V30



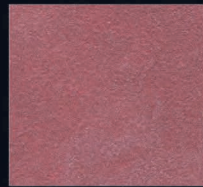
VALSETIN 500 + 439 D + V30



VALSETIN 500 + 439 C + V30



VALSETIN 500 + 439 B + V30



VALSETIN 500 + 439 A + V30



VALSETIN 500 + 445 D + V30



VALSETIN 500 + 445 C + V30



VALSETIN 500 + 445 B + V30



VALSETIN 500 + 445 A + V30



VALSETIN 500 + 426 D + V30



VALSETIN 500 + 426 C + V30



VALSETIN 500 + 426 B + V30



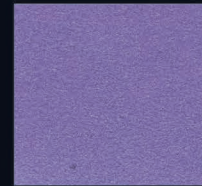
VALSETIN 500 + 426 A + V30



VALSETIN 500 + 429 D + V30



VALSETIN 500 + 429 C + V30



VALSETIN 500 + 429 B + V30



VALSETIN 500 + 429 A + V30

PRIMER 400 LT. 0,750 + VALSETIN Col. 500 Lt. 1

- A PRIMER 400 (LT. 0,750) + COLORI' (24 ML.) VALSETIN Col. 500 (LT. 1) + COLORI' (40 ML.) + V30 (LT. 0,250)
- B PRIMER 400 (LT. 0,750) + COLORI' (9 ML.) VALSETIN Col. 500 (LT. 1) + COLORI' (20 ML.) + V30 (LT. 0,250)
- C PRIMER 400 (LT. 0,750) + COLORI' (5 ML.) VALSETIN Col. 500 (LT. 1) + COLORI' (8 ML.) + V30 (LT. 0,250)



VALSETIN 500 + 463 D + V30



VALSETIN 500 + 463 C + V30



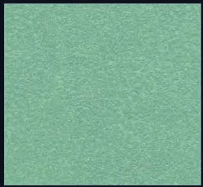
VALSETIN 500 + 463 B + V30



VALSETIN 500 + 463 A + V30



VALSETIN 500 + 427 D + V30



VALSETIN 500 + 427 C + V30



VALSETIN 500 + 427 B + V30



VALSETIN 500 + 427 A + V30



VALSETIN 500 + 446 D + V30



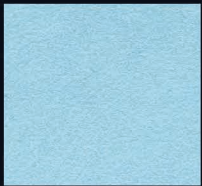
VALSETIN 500 + 446 C + V30



VALSETIN 500 + 446 B + V30



VALSETIN 500 + 446 A + V30



VALSETIN 500 + 428 D + V30



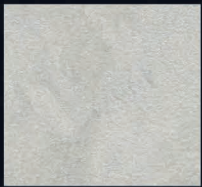
VALSETIN 500 + 428 C + V30



VALSETIN 500 + 428 B + V30



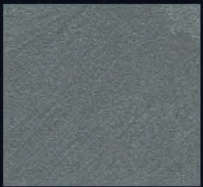
VALSETIN 500 + 428 A + V30



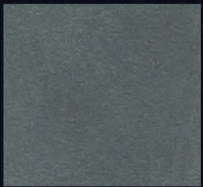
VALSETIN 500 + 448 D + V30



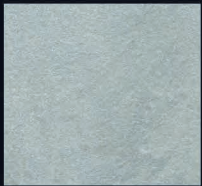
VALSETIN 500 + 448 C + V30



VALSETIN 500 + 448 B + V30



VALSETIN 500 + 448 A + V30



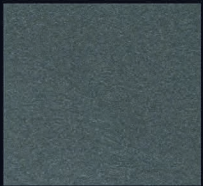
VALSETIN 500 + 451 D + V30



VALSETIN 500 + 451 C + V30



VALSETIN 500 + 451 B + V30



VALSETIN 500 + 451 A + V30



VALSETIN 509 + V30



VALSETIN 509 + 432 D + V30



VALSETIN 509 + 432 C + V30



VALSETIN 509 + 432 B + V30



VALSETIN 509 + 460 D + V30



VALSETIN 509 + 460 C + V30



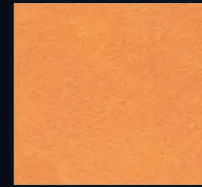
VALSETIN 509 + 460 B + V30



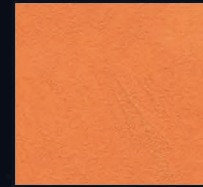
VALSETIN 509 + 458 D + V30



VALSETIN 509 + 458 C + V30



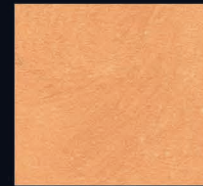
VALSETIN 509 + 458 B + V30



VALSETIN 509 + 458 A + V30



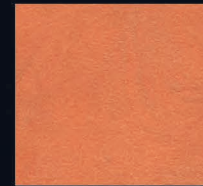
VALSETIN 509 + 441 D + V30



VALSETIN 509 + 441 C + V30



VALSETIN 509 + 441 B + V30



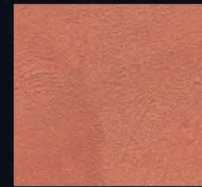
VALSETIN 509 + 441 A + V30



VALSETIN 509 + 439 D + V30



VALSETIN 509 + 439 C + V30



VALSETIN 509 + 439 B + V30



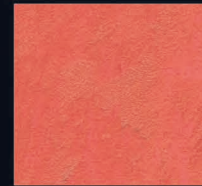
VALSETIN 509 + 439 A + V30



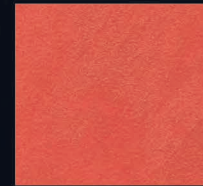
VALSETIN 509 + 426 D + V30



VALSETIN 509 + 426 C + V30



VALSETIN 509 + 426 B + V30



VALSETIN 509 + 426 A + V30

PRIMER 400 LT 5 + VALSETIN Col. 500 LT. 4

A PRIMER 400 (LT. 5) + COLORI' (160 ML.)

B PRIMER 400 (LT. 5) + COLORI' (60 ML.)

C PRIMER 400 (LT. 5) + COLORI' (33 ML.)

D PRIMER 400 (LT. 5) + COLORI' (13 ML.)

VALSETIN Col. 500 (LT. 4) + COLORI' (160 ML.) + V30 (LT. 1)

VALSETIN Col. 500 (LT. 4) + COLORI' (80 ML.) + V30 (LT. 1)

VALSETIN Col. 500 (LT. 4) + COLORI' (32 ML.) + V30 (LT. 1)

VALSETIN Col. 500 (LT. 4) + COLORI' (4 ML.) + V30 (LT. 1)



VALSETIN 509 + 434 D + V30



VALSETIN 509 + 434 C + V30



VALSETIN 509 + 434 B + V30



VALSETIN 509 + 434 A + V30



VALSETIN 509 + 463 D + V30



VALSETIN 509 + 463 C + V30



VALSETIN 509 + 463 B + V30



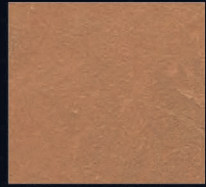
VALSETIN 509 + 463 A + V30



VALSETIN 509 + 436 D + V30



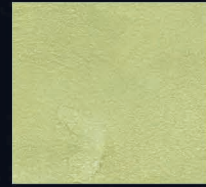
VALSETIN 509 + 436 C + V30



VALSETIN 509 + 436 B + V30



VALSETIN 509 + 436 A + V30



VALSETIN 509 + 427 D + V30



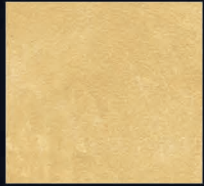
VALSETIN 509 + 427 C + V30



VALSETIN 509 + 427 B + V30



VALSETIN 509 + 427 A + V30



VALSETIN 509 + 450 D + V30



VALSETIN 509 + 450 C + V30



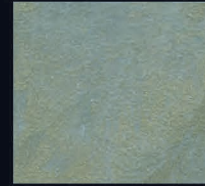
VALSETIN 509 + 450 B + V30



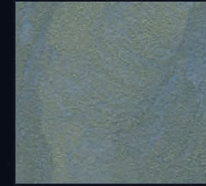
VALSETIN 509 + 450 A + V30



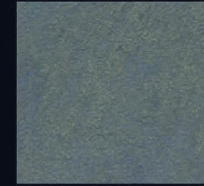
VALSETIN 509 + 446 D + V30



VALSETIN 509 + 446 C + V30



VALSETIN 509 + 446 B + V30



VALSETIN 509 + 446 A + V30



VALSETIN 509 + 461 D + V30



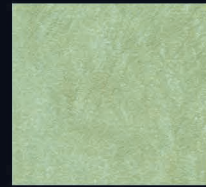
VALSETIN 509 + 461 C + V30



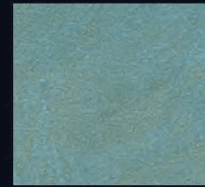
VALSETIN 509 + 461 B + V30



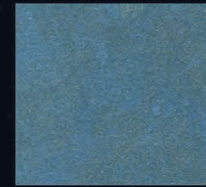
VALSETIN 509 + 461 A + V30



VALSETIN 509 + 428 D + V30



VALSETIN 509 + 428 C + V30



VALSETIN 509 + 428 B + V30



VALSETIN 509 + 428 A + V30



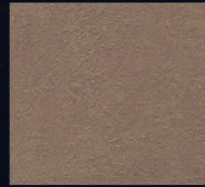
VALSETIN 509 + 445 D + V30



VALSETIN 509 + 445 C + V30



VALSETIN 509 + 445 B + V30



VALSETIN 509 + 445 A + V30



VALSETIN 509 + 448 D + V30



VALSETIN 509 + 448 C + V30



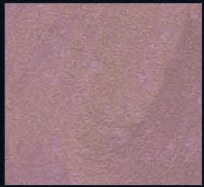
VALSETIN 509 + 448 B + V30



VALSETIN 509 + 448 A + V30



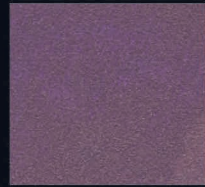
VALSETIN 509 + 429 D + V30



VALSETIN 509 + 429 C + V30



VALSETIN 509 + 429 B + V30



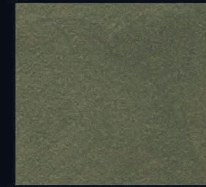
VALSETIN 509 + 429 A + V30



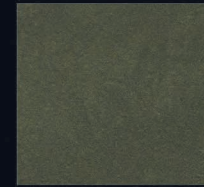
VALSETIN 509 + 451 D + V30



VALSETIN 509 + 451 C + V30



VALSETIN 509 + 451 B + V30



VALSETIN 509 + 451 A + V30

PRIMER 400 LT 5 + VALSETIN Col. 509 LT. 4

A PRIMER 400 (LT. 5) + COLOR/ 432 (400 ML) + COLOR/ (160 ML) VALSETIN Col. 509 (LT. 4) + COLOR/ (160 ML) + V30 (LT. 1)

B PRIMER 400 (LT. 5) + COLOR/ 432 (400 ML) + COLOR/ (60 ML) VALSETIN Col. 509 (LT. 4) + COLOR/ (60 ML) + V30 (LT. 1)

C PRIMER 400 (LT. 5) + COLOR/ 432 (400 ML) + COLOR/ (33 ML) VALSETIN Col. 509 (LT. 4) + COLOR/ (32 ML) + V30 (LT. 1)

D PRIMER 400 (LT. 5) + COLOR/ 432 (400 ML) + COLOR/ (13 ML) VALSETIN Col. 509 (LT. 4) + COLOR/ (4 ML) + V30 (LT. 1)

PRIMER 400 LT. 0,750 + VALSETIN Col. 509 LT. 1

A PRIMER 400 (LT. 0,750) + COLOR/ 432 (60 ML) + COLOR/ (24 ML) VALSETIN Col. 509 (LT. 1) + COLOR/ (40 ML) + V30 (LT. 0,250)

B PRIMER 400 (LT. 0,750) + COLOR/ 432 (60 ML) + COLOR/ (9 ML) VALSETIN Col. 509 (LT. 1) + COLOR/ (20 ML) + V30 (LT. 0,250)

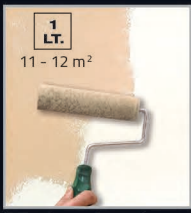
C PRIMER 400 (LT. 0,750) + COLOR/ 432 (60 ML) + COLOR/ (5 ML) VALSETIN Col. 509 (LT. 1) + COLOR/ (8 ML) + V30 (LT. 0,250)



**EFFETTO
SETA SPATOLATA**



PRIMER 400
+ COLORI'



1 LT.
11 - 12 m²



4 - 6 h



VALSETIN
+ COLORI'



1 LT.
7 - 8 m²



**EFFETTO
SETA SPATOLATA SOFT**



PRIMER 400 LT.
+ COLORI'



1 LT.
11 - 12 m²



4 - 6 h



VALSETIN
+ COLORI' + V30



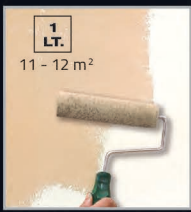
1 LT.
9 - 11 m²



**EFFETTO
SETA STRIATA**



PRIMER 400
+ COLORI'



1 LT.
11 - 12 m²



4 - 6 h



VALSETIN
+ COLORI'



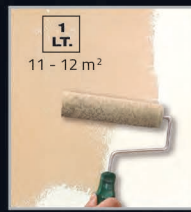
1 LT.
7 - 8 m²



**EFFETTO
SETA STRIATA SOFT**



PRIMER 400 LT.
+ COLORI'



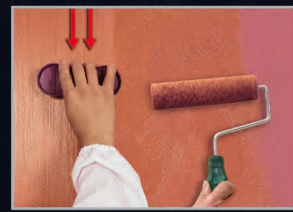
1 LT.
11 - 12 m²



4 - 6 h



VALSETIN
+ COLORI' + V30



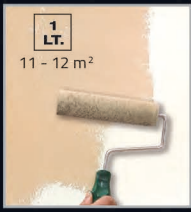
1 LT.
9 - 11 m²



**EFFETTO
SETA D'ORIENTE**



PRIMER 400
+ COLORI'



1 LT.
11 - 12 m²



4 - 6 h



VALSETIN
+ COLORI'



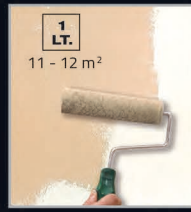
1 LT.
7 - 8 m²



**EFFETTO
SETA D'ORIENTE SOFT**



PRIMER 400 LT.
+ COLORI'



1 LT.
11 - 12 m²



4 - 6 h



VALSETIN
+ COLORI' + V30



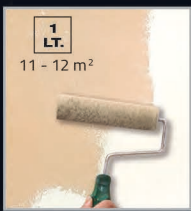
1 LT.
9 - 11 m²



**EFFETTO
SETA LAMATA**



PRIMER 400
+ COLORI'



1 LT.
11 - 12 m²



4 - 6 h



VALSETIN
+ COLORI'



1 LT.
7 - 8 m²



**EFFETTO
SETA LAMATA SOFT**



PRIMER 400 LT.
+ COLORI'



1 LT.
11 - 12 m²



4 - 6 h



VALSETIN
+ COLORI' + V30



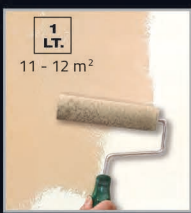
1 LT.
9 - 11 m²



**EFFETTO
SETA PENNELLATA**



PRIMER 400
+ COLORI'



1 LT.
11 - 12 m²



4 - 6 h



VALSETIN
+ COLORI'



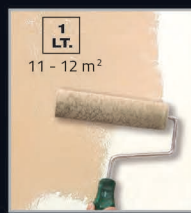
1 LT.
12 - 14 m²



**EFFETTO
SETA PENNELLATA SOFT**



PRIMER 400 LT.
+ COLORI'



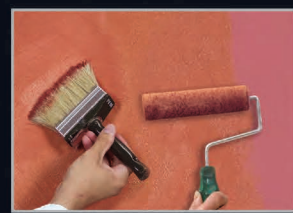
1 LT.
11 - 12 m²



4 - 6 h



VALSETIN
+ COLORI' + V30



1 LT.
14 - 18 m²



**EFFETTO
SETA FIORATA**



**EFFETTO
SETA PARATO**



**EFFETTO
SETA FIORATA SOFT**



**EFFETTO
SETA PARATO SOFT**



I VALSETIN personalizza gli ambienti e conferisce un'espressione distinta: ogni decorazione avrà una sua vita in una magia di raffinati colori. La preziosità della seta ed il gusto del colore si combinano felicemente in VALSETIN, pittura all'acqua per interno elegante e raffinata. Con VALSETIN si possono creare ambienti unici ed raffinati, in stile moderno o classico ma sempre in linea con le nuove tendenze decorative. **CARATTERISTICHE:** Per ottenere i colori del catalogo occorre mescolare il VALSETIN con la relativa quantità di pasta colorante denominata COLORI'. In alternativa si può colorare con il Sistema Tintometrico VALCLONE. Con l'aggiunta del V30 a qualsiasi colore di VALSETIN, si raggiunge la variante prestigiosa del prodotto, che lascia affiorare la sua lucentezza serica che ammalia per gradevolezza visiva e tattile e si possono quindi ottenere tutti gli Effetti descritti qui di seguito ma nella versione SOFT. **APPLICAZIONE DEL FONDO: Supporti Vecchi e Nuovi.** Eliminare le vecchie pitture non ancorate e sfarinanti e lavare con saponi adeguati. A supporto asciutto, stuccare ed una volta essiccato, carteggiare per lisciare bene la superficie. Successivamente, applicare come fissativo, una mano di PRIMER 400 diluito al 50% con acqua e dopo circa 4 - 6 ore a 20°C stendere una seconda mano di PRIMER 400 non diluito. Il PRIMER 400 va applicato con Rullo di lana e con rullate più incrociate possibili per ottenere una maggiore copertura del supporto. Se invece le superfici sono sane, lisce, non sfarinanti o nuove, carteggiare solo dove necessario per rendere liscio il supporto. Applicare poi il PRIMER 400 non diluito solo sulle stuccature e dopo 4 - 6 ore a 20°C stendere, su tutta la superficie, il PRIMER 400 che va applicato sempre a copertura con Rullo di lana e con rullate più incrociate possibili per ottenere una maggiore chiusura del supporto. Dopo 4 ore a 20°C, procedere con l'applicazione del VALSETIN. **N.B:** Il PRIMER 400 va colorato, prima dell'applicazione, in base al colore del VALSETIN scelto. **APPLICAZIONE DEL VALSETIN: 1) Effetto Seta Spatolata:** Stendere uno strato sottile di circa 0,1 - 0,15 mm di VALSETIN, utilizzando il Frattone in Acciaio Inox PV 43 o la Spatola di Plastica PV 77. Dopo aver coperto circa 1 mq, ribattere il VALSETIN applicato dando spatolate incrociate in tutte le direzioni, in modo da creare degli effetti opachi, cangianti, morbidi e lisci come la seta. Terminata l'applicazione si possono riprendere eventuali imperfezioni applicando nuovamente il VALSETIN spatolando e creando dei riflessi chiari-scuri come sopra descritto. **2) Effetto Seta Striata:** Stendere uniformemente uno strato di circa 0,1 - 0,15 mm di VALSETIN con Rullo di lana a strisce larghe circa 60 cm ed alte anche 2 metri. Successivamente, a VALSETIN ancora bagnato, ribattere con la Spazzola PV 94 dando spazzolate lunghe 30 - 40 cm dall'alto verso il basso e viceversa cercando di lasciare le striature dritte e più verticali possibili. Continuare poi l'applicazione, sempre a fasce, fino a completare la superficie da decorare. Questo Effetto può essere realizzato anche in Orizzontale. In tal caso iniziare dal punto più alto da decorare e creare queste strisce orizzontali fino ad arrivare all'angolo opposto. Proseguire sotto con altre strisce orizzontali fino al completamento della superficie da decorare. **3) Effetto Seta d'Oriente:** Stendere uniformemente il VALSETIN con Rullo di lana a strisce lunghe e coprire 1 mq circa alla volta. Ribattere poi con la Spatola PV 84, esercitando una leggera pressione sul supporto decorato e procedere con continui movimenti rotatori in senso orario ed antiorario ma mai lineari. Per la decorazione di angoli e zone difficili da raggiungere si può utilizzare la Spatola PV 85. **4) Effetto Seta Lamata:** Stendere uniformemente il VALSETIN con Rullo di lana a strisce e coprire 1 mq circa alla volta. Ribattere poi con la Spatola PV 84 leggermente schiacciata al supporto applicando spatolate irregolari e più lunghe possibili dall'alto verso il basso e viceversa. Per la decorazione di angoli e zone difficili da raggiungere si può utilizzare la Spatola PV 85. **5) Effetto Seta Pennellata:** Stendere uniformemente il VALSETIN con Rullo di lana a strisce lunghe e coprire 1 mq circa alla volta. Lavorarlo poi con il Pennello PV 09, però scarico di prodotto, con pennellate irregolari in tutte le direzioni ed alternate. **6) Effetto Seta Fiorata:** Stendere uniformemente il VALSETIN con Rullo di lana lasciando le rullate tutte nello stesso verso onde evitare effetti chiaro-scuri sulla superficie da decorare. Dopo 4 - 6 ore a 20°C aggiungere al VALSETIN dello stesso colore precedentemente applicato il SETOMAT da LT. 0,100 per il VALSETIN da LT. 1 e da

LT. 0,400 per il VALSETIN da LT. 4. Applicare a Rullo o a Pennello la miscela di VALSETIN + SETOMAT su un supporto liscio in plastica o legno (F.to 25 X 25 cm circa). Intingere poi la Spugna PV 32 nel VALSETIN + SETOMAT precedentemente depositato sul supporto in plastica e procedere quindi con l'applicazione dello stesso sulla superficie da decorare. **7) Effetto Seta Parato:** Effettuare la stessa preparazione come descritto al punto 6 per l'Effetto Seta Fiorata utilizzando però il Tampone PV 33 o PV 34 nell'applicazione finale del VALSETIN + SETOMAT. **DATI TECNICI: Diluizione:** il VALSETIN ed il PRIMER 400 sono pronti all'uso. **Resa:** PRIMER 400 circa LT. 1 per 11 - 12 mq. una mano a copertura; **VALSETIN:** Effetto Seta Spatolata: LT 1 per circa 7 - 8 mq; **Effetto Seta Striata:** LT 1 per circa 7 - 8 mq; **Effetto Seta d'Oriente:** LT 1 per circa 7 - 8 mq; **Effetto Seta Lamata:** LT 1 per circa 7 - 8 mq; **Effetto Seta Pennellata:** LT 1 per circa 12 - 14 mq; **Effetto Seta Fiorata:** LT 1 per circa 12 - 14 mq (Prima mano) e LT 1 per circa 16 - 24 mq (Seconda mano con l'aggiunta di Setomat); **Effetto Seta Parato:** LT 1 per circa 12 - 14 mq (Prima mano) e LT 1 per circa 16 - 24 mq (Seconda mano con l'aggiunta di Setomat); Invece nella Versione SOFT, cioè con l'aggiunta del V30 (LT. 0,250 per LT. 1 di VALSETIN e LT. 1 di V30 per LT. 4), il VALSETIN ha le seguenti Rese: **Effetto Seta Spatolata SOFT:** LT 1 per circa 9 - 11 mq; **Effetto Seta Striata SOFT:** LT 1 per circa 9 - 11 mq; **Effetto Seta d'Oriente SOFT:** LT 1 per circa 9 - 11 mq; **Effetto Seta Lamata SOFT:** LT 1 per circa 9 - 11 mq; **Effetto Seta Pennellata SOFT:** LT 1 per circa 14 - 18 mq; **Effetto Seta Fiorata SOFT:** LT 1 per circa 14 - 18 mq (Prima mano) e LT 1 per circa 19 - 30 mq (Seconda mano con l'aggiunta di Setomat); **Effetto Seta Parato SOFT:** LT 1 per circa 14 - 18 mq (Prima mano) e LT 1 per circa 19 - 30 mq (Seconda mano con l'aggiunta di Setomat). **Confezioni:** VALSETIN è disponibile in confezioni da LT. 1 - LT. 2,5 - LT. 4; il PRIMER 400 è fornito in confezioni da LT. 0,750 - LT. 2,5 - LT. 5; il COLORI' è da ML. 80 e da ML. 480; il V30 è fornito da LT. 0,250 - LT. 1; il SETOMAT è disponibile in confezioni da LT. 0,100 - LT. 0,400; il FINISH V 16 è fornito in confezioni da LT. 0,250 - LT. 1. Tutti i prodotti vanno mescolati bene prima dell'uso. **Temperatura per applicazione:** superiore a +5°C e inferiore a +30°C. **Essiccazione:** fuori polvere dopo circa 2 ore a 20°C. Asciutto dopo circa 4 - 6 ore a 20°C. Indurisce dopo 24 ore in base alla temperatura dell'ambiente. **Resistenza:** dopo il completo indurimento, rimane una pellicola elastica e traspirante che fornisce una buona resistenza all'acqua, agli urti ed alle normali abrasioni. **Lavabilità:** con acqua e comuni detersivi dopo 15 giorni dall'applicazione mentre il VALSETIN nella Versione SOFT è lavabile solo dopo aver applicato, a rullo, una o più mani di FINISH V 16 in base alla resistenza al lavaggio che si vuole ottenere. **N.B:** Si consiglia di effettuare una prova in piccolo per valutare gli effetti estetici finali. **Pulizia attrezzi:** con acqua. **Conservazione:** in latta ben chiusa, anche dopo l'uso, a temperatura superiore a +5°C e inferiore a +30°C. **Stabilità:** 2 anni circa in confezioni ben sigillate e mai aperte. **NORME PARTICOLARI DI SICUREZZA:** Evitare il contatto diretto con la pelle, proteggere gli occhi ed il viso, in caso di contatto, lavare immediatamente ed abbondantemente con acqua e consultare il medico. Le attrezzature non devono essere lavate in corsi d'acqua, scarichi, ecc. **AVVERTENZE PER L'UTILIZZATORE:** Le informazioni sopraindicate non sono esatte ed accurate. Tuttavia non essendo le condizioni d'impiego sotto il nostro controllo, non ci assumiamo alcuna responsabilità per i consigli ed i suggerimenti forniti. Si consiglia di eseguire il ciclo completo su una piccola parete per verificare la perfetta riuscita dopo di che proseguire con la decorazione controllando costantemente gli effetti decorativi ottenuti, poiché il VALSETIN si compone di prodotti naturali e resine speciali che reagiscono a seconda dell'umidità, del calore, della ventilazione ed in base alle modalità di applicazione. Quindi ogni lavoro acquisterà la propria personalizzazione. Le tinte possono variare, rispetto al catalogo, dal 20% al 30% come pure tra una partita e l'altra. In tal caso, onde evitare diversità di colore ad applicazione avvenuta, è necessario mescolare tutto il materiale in un contenitore grande prima di iniziare l'applicazione. **N.B:** I colori di pagina 8, 9, 10, 12, 13, 14, 15 e 16 sono stati realizzati ad Effetto Seta d'Oriente.

GB VALSETIN customises rooms and gives them a distinctive look: every decorative effect comes to life in a spellbinding array of elegant colours. Precious silk effects and tasteful colours are harmoniously combined in VALSETIN, an elegant and stylish water-based paint for indoor application. VALSETIN can be used to create unique and refined environments in line with new decorative trends, regardless of whether the overall style is modern or classic. **CHARACTERISTICS:** To create the colours displayed in the catalogue, mix VALSETIN with the corresponding quantity of COLORI' colouring paste. Alternatively, the VALCLONE paint-mixing system may be used to achieve the desired colour. V30 can be added to any colour of VALSETIN to achieve the very best effects using the product, letting its silky shine emerge to create a captivating visual and tactile sensation and making it possible to create all the Effects listed below, but in the SOFT version. **BASE COAT APPLICATION: Old and New Surfaces.** Remove old non-adhering and peeling paint and wash using a suitable soap product. When the surface is dry, fill any cracks. Once the filler has dried, sand the surface to make sure it is smooth. Next, apply a coat of PRIMER 400 diluted 50% with water to act as a fixative. After approximately 4 - 6 hours at 20°C, smooth over a second coat of undiluted PRIMER 400. PRIMER 400 should be applied with a Wool Roller, using as many criss-crossed strokes as possible in order to achieve optimal surface coverage. If, on the other hand, the surface is clean, smooth, intact or new, only sand where necessary to ensure it is perfectly smooth. Next, apply undiluted PRIMER 400 to the filled areas only; after 4 - 6 hours at 20°C smooth PRIMER 400 over the entire surface using a Wool Roller, with as many criss-crossed strokes as possible so as to achieve optimal surface coverage. After 4 hours at 20°C, proceed with the application of VALSETIN. **N.B.:** The PRIMER 400 should be coloured before application, in accordance with the selected VALSETIN colour. **VALSETIN APPLICATION: 1) Silk Effect using a Spatula:** Smooth over a thin (0,1 - 0,15 mm) layer of VALSETIN using the PV 43 Stainless Steel Trowel or the PV 77 Plastic Spatula. After covering an area of approximately 1 square metre, go over the applied VALSETIN again, working in all directions with criss-crossed strokes so as to create the matt, iridescent, soft and smooth effects of real silk. Once application is complete, go back over any imperfections, reapplying the VALSETIN with a spatula and creating light-and-dark reflections as described above. **2) Streaked Silk Effect:** Smooth over a 0,1 - 0,15 mm layer of VALSETIN evenly using a Wool Roller, in sections approximately 60 cm wide and 2 metres tall. Next, while the VALSETIN is still wet, go over it with the PV 94 Brush, using brush strokes 30 - 40 cm long from top to bottom and vice-versa, leaving streaks which are as straight and vertical as possible. Continue applying the product in sections until you have covered the entire surface. This Effect can also be created Horizontally. In this case, start from the very top of the area to be decorated and move horizontally until you reach the opposite corner. Work your way downwards with more horizontal sections, until you have covered the entire surface. **3) Oriental Silk Effect:** Smooth VALSETIN evenly over the surface, working in long sections with the Wool Roller and covering an area of approximately 1 square metre at a time. Next, go over it with the PV 84 Spatula, exerting light pressure on the decorated surface, and carry on making continuous rotary (never linear) movements, in both clockwise and anticlockwise directions. To decorate corners and areas that are difficult to reach in this manner, the PV 85 Spatula may be used. **4) Blade Silk Effect:** Smooth VALSETIN evenly over the surface, working in sections with the Wool Roller and covering an area of approximately 1 square metre at a time. Next, go over it with the PV 84 Spatula slightly flattened against the surface, using uneven strokes which are as long as possible, from top to bottom and vice-versa. To decorate corners and areas that are difficult to reach in this manner, the PV 85 Spatula may be used. **5) Brushed Silk Effect:** Smooth VALSETIN evenly over the surface, working in long sections with the Wool Roller and covering an area of approximately 1 square metre at a time. Next, work it using the PV 09 Brush without any product, alternating uneven brushstrokes in all directions. **6) Flowered Silk Effect:** Smooth over the VALSETIN using the Wool Roller, making all roller strokes in the same direction in order to avoid creating light-dark effects on the surface. After 4 - 6 hours at 20°C, add 100 ml of SETOMAT to 1 l of VALSETIN (which should be the same colour as the previous coats), and 400 ml of SETOMAT to 4 l of VALSETIN. Apply the mixture of VALSETIN + SETOMAT to a smooth plastic or wood surface (approximately 25 X 25 cm) using a Brush or a Roller. Dip the PV 32 Sponge into the VALSETIN + SETOMAT mixture deposited on the plastic surface, then use it to apply the mixture to the area. **7) Wallpaper Silk Effect:** Carry out the same preparation work as described in point 6 for the Flowered Silk Effect, but use the PV 33 or PV 34 Pad for the final application of VALSETIN + SETOMAT. **TECHNICAL DATA: Dilution:** VALSETIN and PRIMER 400 are ready to use. **Coverage:** PRIMER 400: approximately 1 litre per 11 - 12 square metres for one covering coat; VALSETIN: Silk Effect using a Spatula: 1 litre per 7 - 8 square metres approx.; Streaked Silk Effect: 1 litre per 7 - 8 square metres approx.; Oriental Silk Effect: 1 litre per 7 - 8 square metres approx.; Silk Effect using a Blade: 1 litre per 7 - 8 square metres approx.; Brushed Silk Effect: 1 litre per 12 - 14 square metres approx.; Flowered Silk Effect: 1 litre per 12 - 14 square metres approx. (first coat) and 1 litre per 16 - 24 square metres approx. (second coat with Setomat added); Wallpaper Silk Effect: 1 litre per 12 - 14 square metres approx. (first coat) and 1 litre per 16 - 24 square metres approx. (second coat with Setomat added); For the SOFT version, however, i.e. with V30 added (250 ml per 1 litre of VALSETIN and 1 litre of V30 per 4 litres), VALSETIN offers the following coverage: SOFT Silk Effect using a Spatula: 1 litre per 9 - 11 square metres approx.; SOFT Streaked Silk Effect: 1 litre per 9 - 11 square metres approx.; SOFT Oriental Silk Effect: 1 litre per 9 - 11 square metres approx.; SOFT Silk Effect using a Blade: 1 litre per 9 - 11 square metres approx.; SOFT Brushed Silk Effect: 1 litre per 14 - 18 square metres approx.; SOFT Flowered Silk Effect: 1 litre per 14 - 18 square metres approx. (first coat) and 1 litre per 19 - 30 square metres approx. (second coat with Setomat added); SOFT Wallpaper Silk Effect: 1 litre per 14 - 18 square metres approx. (first coat) and 1 litre per 19 - 30 square metres approx. (second coat with Setomat added). **Packaging:** VALSETIN comes in 1 litre - 2,5 litre - 4 litre containers; PRIMER 400 is supplied in 750 ml - 2,5 litre - 5 litre containers; COLORI' is supplied in 80 ml and 480 ml packs; V30 is supplied in 250 ml - 1 litre containers; SETOMAT is available in 100 ml - 400 ml containers; FINISH V 16 is supplied in 250 ml - 1 litre containers. All products should be mixed thoroughly before use. **Application temperature:** between +5°C and +30°C. **Drying:** in a non-dusty environment for approximately 2 hours at 20°C. Dry after approximately 4 - 6 hours at 20°C. Hardens after 24 hours, depending on the temperature of the room. **Durability:** after it has hardened completely, an elastic and breathable film forms to offer excellent resistance to water, knocks and normal abrasion levels. **Washability:** washable with water and ordinary detergents 15 days after application, while the SOFT version of VALSETIN is only washable after roller application of one or more coats of FINISH V 16, depending on the desired washability level. **N.B.:** It is advisable to carry out a small test in order to assess the final aesthetic effects. **Equipment cleaning:** use water. **Storage:** make sure the tin is tightly closed, even after use, and stored at a temperature no lower than +5°C and no higher than +30°C. **Stability:** approximately 2 years, if well sealed and never opened. **SAFETY INSTRUCTIONS:** Avoid direct contact with the skin. Protect eyes and face. In the event of contact, rinse immediately and thoroughly with water and consult a doctor. Equipment must not be washed in watercourses, drains etc. **USER ADVICE:** The above information is both correct and accurate. However, considering that the conditions in which the products are used are not under our control, we will not be held liable for any recommendations or advice given. We recommend that the complete cycle is tested on a small wall first in order to ensure it is a success, after which the rest of the decoration procedure may be continued (check the decorative effects regularly as you proceed). This is because VALSETIN contains natural products and special resins which react to moisture, heat, ventilation and the application method. Each job will therefore acquire its own unique character. The shades can vary from those shown in the catalogue by 20% to 30%, and also between one batch and another. All the material should therefore be mixed in a large container before the application process is started, in order to avoid differences in colour once the product has been applied.

N.B.: The colours on pages 8, 9, 10, 12, 13, 14, 15 e 16 were created using the Oriental Silk Effect.

F VALSETIN apporte une touche de personnalité et de distinction à l'environnement: chaque décoration prend vie dans une magie de couleurs raffinées. Le raffinement précieux de la soie et le goût de la couleur se combinent admirablement dans VALSETIN, peinture à l'eau pour intérieur, élégante et raffinée. Grâce à VALSETIN les pièces acquièrent un cachet exclusif et raffiné, au style moderne ou classique mais toujours en ligne avec les dernières tendances déco. **CARACTÉRISTIQUES:** Pour obtenir les couleurs du catalogue, il faut mélanger VALSETIN avec la quantité de pâte colorante COLORI' nécessaire. Il est aussi possible de réaliser la coloration à l'aide du système colorimétrique VALCLONE. L'ajout de V30 à toute couleur de VALSETIN permet d'obtenir la variante la plus prestigieuse du produit, qui laisse poindre un brillant soyeux ravissant, véritable plaisir tactile et visuel. Tous les effets présentés ci-après peuvent aussi être obtenus dans la version SOFT. **APPLICATION DU FOND: Supports neufs et anciens.** Éliminer les vieilles peintures qui s'effritent et laver avec du savon approprié. Sur support sec, mastiquer et après séchage, poncer en lissant bien la surface. Appliquer ensuite une couche de PRIMER 400 diluée à 50% avec de l'eau qui fera office de fixatif. Au bout d'environ 4 - 6 heures à 20°C, appliquer une deuxième couche de PRIMER 400 non diluée. Appliquer PRIMER 400 au rouleau de laine en croisant le plus possible les coups de rouleau pour obtenir une plus grande couverture du support. Si les surfaces sont en bon état, lisses et ne s'effritent pas ou si elles sont neuves, ne poncer qu'en cas de besoin pour lisser le support. Appliquer ensuite PRIMER 400 non dilué uniquement aux endroits mastiqués. Au bout de 4 - 6 heures à 20°, appliquer sur toute la surface une couche couvrante de PRIMER 400 au rouleau de laine en croisant les coups de rouleau pour obtenir une couverture totale du support. Au bout de 4 heures à 20°C, appliquer VALSETIN. **N.B.:** PRIMER 400 doit être coloré, avant son application, selon la couleur de VALSETIN choisie. **APPLI-CATION DE VALSETIN: 1) Aspect Soie spatulée:** Appliquer une mince couche d'environ 0,1 - 0,15 mm de VALSETIN à l'aide de la truelle en acier inox PV 43 ou de la spatule en plastique PV 77. Après avoir couvert environ 1 m², repasser sur le VALSETIN appliqué en croisant les coups de spatule dans toutes les directions, pour créer des effets mats, changeants, doux et lisses comme la soie. Au terme de l'application, d'éventuelles imperfections peuvent être retouchées en réappliquant du VALSETIN et en jouant de la spatule pour créer des reflets clairs-obscur comme indiqué plus haut. **2) Aspect Soie Striée:** Appliquer une couche uniforme d'environ 0,1 - 0,15 mm de VALSETIN au rouleau de laine par bandes de plus ou moins 60 cm de large et 2 mètres de haut. Ensuite, alors que VALSETIN est encore humide, repasser avec la brosse PV 94 en donnant des coups de brosse de 30 - 40 cm de long, de haut en bas et de bas en haut pour essayer d'obtenir des striures le plus possible droites et verticales. Poursuivre l'application, toujours par bandes, jusqu'à ce que la surface à décorer soit complétée. Cet effet peut également être obtenu dans le sens horizontal. Dans ce cas, commencer par le point à décorer situé plus en haut et créer des bandes horizontales jusqu'à l'angle opposé. Poursuivre en dessous par d'autres bandes horizontales jusqu'à ce que la surface à décorer soit complétée. **3) Aspect Soie d'orient:** Appliquer VALSETIN uniformément au rouleau de laine en longues bandes et couvrir 1 m² environ à la fois. Repasser ensuite à la spatule PV 84, en exerçant une légère pression sur le support décoré et procéder en décrivant des cercles dans le sens des aiguilles d'une montre et dans le sens inverse, éviter à tout prix les mouvements linéaires. La spatule PV 85 est conseillée pour décorer les coins et les zones difficilement accessibles. **4) Aspect Soie marbrée:** Appliquer VALSETIN uniformément au rouleau de laine par bandes et couvrir 1 m² environ à la fois. Repasser ensuite à la spatule PV 84 légèrement écrasée sur le support, appliquer la peinture par de longs mouvements de spatule irréguliers de haut en bas et de bas en haut. La spatule PV 85 est conseillée pour décorer les coins et les zones difficilement accessibles. **5) Aspect Soie «coups de pinceau»:** Appliquer VALSETIN uniformément au rouleau de laine en longues bandes et couvrir 1 m² environ à la fois. Travailler ensuite au pinceau PV 09, mais sans peinture, en donnant des coups de pinceau irréguliers et alternés dans toutes les directions. **6) Aspect Soie fleurie:** Appliquer VALSETIN uniformément au rouleau de laine en passant tous les coups de rouleau dans le même sens afin d'éviter des effets clairs-obscur sur la surface à décorer. Au bout de 4 - 6 heures à 20°C ajouter au VALSETIN de la même couleur que celui appliqué précédemment 0,100 l de SETOMAT à 1 l de VALSETIN et 0,400 l de SETOMAT à 4 l de VALSETIN. Appliquer au pinceau ou au rouleau le mélange de VALSETIN et SETOMAT sur un support plastique ou bois lisse (Format 25 X 25 cm environ). Tremper ensuite l'éponge PV 32 dans le mélange de VALSETIN et de SETOMAT précédemment étendu sur le support plastique et procéder à l'application de ce dernier sur la surface à décorer. **7) Aspect Soie tapisserie:** Procéder à la préparation comme décrit au point 6 pour l'aspect soie fleurie mais en utilisant cette fois-ci le Tampon PV 33 ou PV 34 pour procéder à l'application finale du mélange de VALSETIN et SETOMAT. **DONNÉES TECHNIQUES: Dilution:** VALSETIN et PRIMER 400 sont des produits prêts à l'emploi. **Rendement:** PRIMER 400 environ 1 litre pour 11 - 12 m² une couche couvrante; VALSETI : Aspect Soie spatulée: 1 l pour environ 7 - 8 m²; Aspect Soie striée: 1 l pour environ 7 - 8 m²; Aspect Soie d'orient: 1 l pour environ 7 - 8 m²; Aspect Soie marbrée: 1 l pour environ 7 - 8 m²; Aspect Soie «coups de pinceau»: 1 l pour environ 12 - 14 m²; Aspect Soie fleurie: 1 l pour environ 12 - 14 m² (Première couche) et 1 l pour environ 16 - 24 m² (deuxième couche avec ajout de Setomat) ; Aspect Soie tapisserie: 1 l pour environ 12 - 14 m² (Première couche) et 1 l pour environ 16 - 24 m² (deuxième couche avec ajout de Setomat); Par contre, dans la version SOFT, c'est à dire avec ajout de V30 (0,250 l pour 1 l de VALSETIN et 1 l de V30 pour 4 l), VALSETIN a les rendements suivants: Aspect Soie spatulée SOFT: 1 l pour environ 9 - 11 m²; Aspect Soie striée SOFT: 1 l pour environ 9 - 11 m²; Aspect Soie d'orient SOFT: 1 l pour environ 9 - 11 m²; Aspect Soie marbrée SOFT: 1 l pour environ 9 - 11 m²; Aspect Soie «coups de pinceau» SOFT: 1 l pour environ 14 - 18 m²; Aspect Soie fleurie SOFT: 1 l pour environ 14 - 18 m² (Première couche) et 1 l pour environ 19 - 30 m² (deuxième couche avec ajout de Setomat); Aspect Soie tapisserie SOFT: 1 l pour environ 14 - 18 m² (Première couche) et 1 l pour environ 19 - 30 m² (deuxième couche avec ajout de Setomat). **Conditionnement:** VALSETIN est disponible en pots de 1 l - 2,5 l - 4 l; PRIMER 400 est conditionné en pots de 0,750 l - 2,5 l - 5 l; COLORI' est disponible en doseurs de 80 ml et de 480 ml; V30 est conditionné en pots de 0,250 l - 1 l; SETOMAT est disponible en pots de 0,100 l et de 0,400 l; FINISH V 16 est conditionné en pots de 0,250 l - 1 l. Attention à bien mélanger les produits avant leur utilisation. **Température d'application:** supérieure à +5 C et inférieure à +30°C. **Séchage:** hors poussière au bout de 2 heures environ à 20°C. Sec au bout d'environ 4 - 6 heures à 20°C. Il durcit au bout de 24 heures selon la température ambiante. **Résistance:** une fois complètement durci, il reste une pellicule élastique et respirante offrant une bonne résistance à l'eau, aux chocs et aux abrasions normales. **Lavage:** à l'eau et avec des détergents courants 15 jours après l'application. Tandis que VALSETIN dans sa version SOFT n'est lavable qu'après application, au rouleau, d'une ou plusieurs couches de FINISH V 16 selon la résistance au lavage désirée. **N.B.:** Nous conseillons d'effectuer un essai sur une petite surface pour juger de l'aspect esthétique final. **Nettoyage des outils:** à l'eau. **Conservation:** dans un bidon bien fermé, même après usage, à une température supérieure à +5°C et inférieure à +30°C. **Stabilité:** 2 ans environ dans des bidons bien fermés, jamais ouverts. **CONSIGNES DE SÉCURITÉ PARTICULIÈRES:** Éviter le contact direct avec la peau. Protéger les yeux et le visage. En cas de contact, rincer immédiatement et abondamment à l'eau et consulter un médecin. Les outils ne doivent pas être nettoyés dans des cours d'eau, des évier, etc. **CONSEILS UTILES POUR L'UTILISATEUR:** Les renseignements fournis plus haut sont exacts et fiables. Les conditions d'utilisation échappant toutefois à notre contrôle, nous déclinons toute responsabilité quant aux avis et aux conseils fournis. Nous conseillons d'effectuer un cycle d'application complet sur une petite surface pour s'assurer de la réussite finale. Parachever ensuite la décoration en gardant constamment sous contrôle les effets décoratifs obtenus car VALSETIN est composé de produits naturels et de résines spéciales qui réagissent en fonction de l'humidité, de la chaleur, de la ventilation et du mode d'application. Chaque travail aura donc sa propre personnalité. Les teintes peuvent varier de 20% à 30% par rapport au catalogue et selon les lots. Afin d'éviter des différences de couleur une fois l'application terminée, mélanger donc le tout dans un grand bidon avant de commencer à peindre.

N.B.: Les coloris pages 8, 9, 10, 12, 13, 14, 15 e 16 ont été réalisés dans la finition Aspect soie d'orient.

GR Το VALSETIN εξομοιώνει τους χώρους και προσδίδει μια ξεχωριστή εκφραστικότητα: κάθε διακόσμηση θα έχει μια δική της ζωή σε μια μαγευica εξεγνευσμένων χρωμάτων. Η πολυτιμότητα του μεταξού και το νόστιμο του χρώματος συνδυάζονται πετυχημένα στο VALSETIN, υδρόχρωμα για εσωτερικούς χώρους, κομμό και εξεγνευσμένο. Με το VALSETIN μπορείτε να δημιουργήσετε χώρους μοναδικούς και κομμοί, σε μοντέρνο ή κλασικό στίλ, αλλά πάντα σε αρμονία με τις νέες διακοσμικές τάσεις. **ΧΑΡΑΚΤΗΡΙΣΤΙΚΑ:** Για να πετύχετε τα χρώματα του καταλόγου θα πρέπει να αναμίξετε το VALSETIN με την ανάλογη ποσότητα χρωστικής πάστας με το όνομα COLORI. Ανακατέψατε, μπορείτε να δημιουργήσετε χρώμα με το Χρωματισμετάκ Σύστημα VALCLONE. Με την προσθήκη του V30 σε οποιοδήποτε χρώμα VALSETIN, δημιουργείτε την πολυτιμη εκδοχή του προϊόντος, που αποδίδουν την μεσοένη λαμπερότητα ή του συναρπάζει με την οπτική και αισθητή υπεροχή της και συνειπώς μπορούν να επιτευχθούν όλα τα Εφέ που περιγράφονται στη συνέχεια αλλά στην έκδοση SOFT. **ΕΦΑΡΜΟΓΗ ΤΗΣ ΒΑΪΗΣ: Παιδιά και Νέα Υποστρώματα.** Αρραίστε τις πόλες βαΐες, χωρίς σύρσηση και σαβές και πλύσιμε με κατάλληλα σαπούνια. Αφού στεγνώσει το υπόστρωμα, στοκαρέτε και αφού ξηρανθεί, τρίψιμε με υαλόχαρτο για να λιανέσει καλά την επιφάνεια. Ακολουθείς, πέρατός, ως στερεωτικό, ένα χέρι PRIMER 400 αραιωμένο 50% με νερό και μετά από περίπου 4 - 6 ώρες σε 20°C περάτός ένα δεύτερο χέρι PRIMER 400 για αραιωμένο. Το PRIMER 400 εφαρμόζεται με Ρολό μάλνιο και με περάτόςα κατά το δυνατόν πιο σταυρωτά για να πετύχετε μεγαλύτερη κάλυψη του υποστρώματος. Αν, ανιβαθεί, οι επιφάνειες είναι υλιές, λέεις, μη σαβές ή νέες, τρίψιμε με υαλόχαρτο μόνο όπου χρειάζεται για να καταστήσει λείο το υπόστρωμα. Μετά πέρατός το PRIMER 400 μη αραιωμένο μόνο στα στοκαρώματα και μετά από 4 - 6 ώρες σε 20°C απλώτός, σε όλη την επιφάνεια το PRIMER 400 που εφαρμόζεται πάντα για κάλυψη με Ρολό μάλνιο και με περάτόςα κατά το δυνατόν πιο σταυρωτά για να πετύχετε μεγαλύτερο «έκλεισιμο» του υποστρώματος. Μετά από 4 ώρες στους 20°C, προχωρήσιτε στην εφαρμογή του VALSETIN, **ΣΗΜΕΙΩΣΗ:** Το PRIMER 400 χρωματίζει, πριν την εφαρμογή, με βάση το επικαλυμένο χρώμα του VALSETIN. **ΕΦΑΡΜΟΓΗ ΤΟΥ VALSETIN:** 1) Εφέ Σταυτοαλαριστό Μετάξο: Απλώτός ένα λεπτό στρώμα, περίπου 0.1 - 0.15 ml/ml VALSETIN, χρησιμοποιήσιτε τη Σπάτοουλα από Ανοξείδωτο Χάλυβα PV 43 ή την Πλαστική Σπάτοουλα PV 77. Αφού καλυψιμε περίπου 1 m2, «αναχτύπησιτε» το περασμένο VALSETIN με σταυρωτά σταυτοαλαριστά προς όλες τις κατευθύνσεις, ώστε να δημιουργηθούν εφέ μη, αναλόγιες, απαλές και λέιες σαν το μετάξο. Στο τέλος της εφαρμογής μπορούν να αντιμετωπιστούν ενδεχόμενες ατέλειες περνούοντας εκ νέου το VALSETIN σταυτοαλαριστά και δημιουργώντας φωτεινές-σκοτεινές αναλόγιες όπως περιγράφόε παραπάνω. 2) Αποτέλεσμα Μεταξύων Ραβδώσεων: Απλώτός ομοιόμορφα ένα στρώμα περίπου 0.1 - 0.15 ml/ml VALSETIN με μάλνιο Ρολό σε λιωρές φάφορές περίπου 60 cm και ύψος ακόμη και 2 μέτρων. Ακολουθείς, με το VALSETIN ακόμη υγρό, «αναχτύπησιτε» με τη Βούτρωα PV 94 με βουρωσιότητα μήκος 30 - 40 απ από πάνω προς τα κάτω και αντίστροφα προσαρμόντας να αφιέρνει τις ραβδώσεις ίσιες και κατά το δυνατόν κατακόρυφες. Μετά συνεχίσιτε την εφαρμογή, πάντα σε λιωρές, μέχρι να ολοκληρωθείς την προς διακόσμηση επιφάνεια. Το Εφέ αυτό μπορεί να πραγματοποιηθεί και Οριζώντα. Σε μια τέτοιη περίπτωση αρχίσιτε από το υψηλότερο σημείο θα διακοσμήσιτε και δημιουργήσιτε αυτές τις οριζόντιες λιωρές μόνο να φτάσιτε στην αντίθετη γωνία. Συνεχίσιτε κάτω με άλλες λιωρές οριζόντιες μέχρι την ολοκλήρωση της προς διακόσμηση επιφάνειας. 3) Εφέ Μετάξο της Ανατολής: Απλώτός ομοιόμορφα το VALSETIN με μάλνιο Ρολό με επιλιές λιωρές και καλύπιτε περίπου 1 m2 τη φορά. Μετά «αναχτύπησιτε» με τη Σπάτοουλα PV 84, σκόκντας με ελαφρά πίεση στο διακοσμμένο υπόστρωμα και προχωρήσιτε με συνεχείς περιπορικές δειξιώσεις και αραιεστρωφόρες κινήσεις, αλλά ποτέ ευθυγραμμισμένες. Για τη διακόσμηση γωνιών και άλλων δύοκωλα προοβήσιμων μπορείτε να χρησιμοποιήσιτε τη Σπάτοουλα (PV 85, 4) Αποτέλεσμα Μεταξύων Ραβδώσεων: Απλώτός ομοιόμορφα το VALSETIN με μάλνιο Ρολό με λιωρές και καλύπιτε περίπου 1 m2 τη φορά. Μετά «αναχτύπησιτε» με τη Σπάτοουλα PV 84 ελαφρά στο υπόστρωμα με σταυτοαλαριστά ακονδώνισια και όσο το δυνατόν επιμήκη, από πάνω προς τα κάτω και αντίστροφα. Για τη διακόσμηση γωνιών και άλλων δύοκωλα προοβήσιμων μπορείτε να χρησιμοποιήσιτε τη Σπάτοουλα (PV 85, 5) Εφέ Πινελιές Μεταξύων: Απλώτός ομοιόμορφα το VALSETIN με μάλνιο Ρολό με επιλιές λιωρές και καλύπιτε περίπου 1 m2 τη φορά. Μετά το δουλμέσι με το Πινέλο PV 09, όπως χωρίς προϊόν, με ακονδώνισια πιελιές προς όλες τις διευθύνσεις και αναλοισμόσμενες. 6) Εφέ Μετάξο Ανθίσταμο: Απλώτός ομοιόμορφα το VALSETIN με μάλνιο Ρολό με πς λιωρές όλες προς την ίδια φορά για να αποσπασθούν φαινόμενα ανοχού-σκούρου στην προς διακόσμηση επιφάνεια. Μετά από 4 - 6 ώρες στους 20°C προδύσιτε στο VALSETIN ίδιο χρώμα με εκνέιο που περάσιτε πριν το SETOMAT λίτρα 0,100 για το VALSETIN λίτρα 1 και λίτρα 0,400 για το VALSETIN λίτρα 4. Πέρασι με Ρολό ή Πινέλο το μίγμα VALSETIN + SETOMAT σε ένα υπόστρωμα λείο, πλαστικό ή ξύλινο (σχήμα 25 Χ 25 cm περίπου). Μετά βρσίσιτε το Σφουγγάρι PV 32 με VALSETIN + SETOMAT που αναμιχθήσιτε προηγουμένως στο πλαστικό υπόστρωμα και κατόπι προχωρήσιτε με την εφαρμογή του στην προς διακόσμηση επιφάνεια. 7) Εφέ Μετάξο Επένδυσις: Διενεργήσι την ίδια προετοιμασία του περιγράφοσι στο σημείο 6 για το Εφέ Ανθίσταμό Μετάξο χρησιμοποιήσιτε, όμως, το Tampon PV 33 ή PV 34 στην τέληρη εφαρμογή του VALSETIN + SETOMAT. **ΤΕΧΝΙΚΑ ΣΗΜΕΙΩΣΑ:** Αραιώσιτε το VALSETIN και το PRIMER 400 έναί ετοιμά για χρήση. **Απόδοσι:** PRIMER 400 περίπου λίτρα 1 ανά 11 - 12 m² ένα χέρι κάλυψις. VALSETIN: Εφέ Σταυτοαλαριστό Μετάξο: λίτρα 1 για περίπου 7 - 8 m². Εφέ Μεταξύων Ραβδώσεων: λίτρα 1 για περίπου 7 - 8 m². Εφέ Μετάξο της Ανατολής: λίτρα 1 για περίπου 7 - 8 m². Εφέ Λιωρές Μεταξύων: λίτρα 1 για περίπου 7 - 8 m². Εφέ Πινελιές Μεταξύων: λίτρα 1 για περίπου 12 - 14 m². Εφέ Ανθίσταμό Μεταξύων: λίτρα 1 για περίπου 12 - 14 m² (Πρώτο χέρι) και λίτρα 1 για περίπου 16 - 24 m² (Δεύτερο χέρι με την προσθήκη Setomat). Εφέ Μετάξο Επένδυσις: λίτρα 1 για περίπου 12 - 14 m² (Πρώτο χέρι) και λίτρα 1 για περίπου 16 - 24 m² (Δεύτερο χέρι με την προσθήκη Setomat). Ανιβαθεί στην Έκδοση SOFT, δηλαδή με την προσθήκη του V30 (λίτρα 0,250 για λίτρα 1 VALSETIN και λίτρα 1 V30 για λίτρα 4), το VALSETIN έχει τις ακόλουθες Απόδοσις: Εφέ Σταυτοαλαριστό Μετάξο SOFT: λίτρα 1 για περίπου 9 - 11 m². Εφέ Μεταξύων Ραβδώσεων SOFT: λίτρα 1 για περίπου 9 - 11 m². Εφέ Μετάξο της Ανατολής SOFT: λίτρα 1 για περίπου 9 - 11 m². Εφέ Λιωρές Μεταξύων SOFT: λίτρα 1 για περίπου 9 - 11 m². Εφέ Πινελιές Μεταξύων SOFT: λίτρα 1 για περίπου 14 - 18 m² Εφέ Ανθίσταμό Μεταξύων SOFT: λίτρα 1 για περίπου 14 - 18 m² (Πρώτο χέρι) και λίτρα 1 για περίπου 19 - 30 m² (Δεύτερο χέρι με την προσθήκη Setomat). Εφέ Μετάξο Επένδυσις SOFT: λίτρα 1 για περίπου 14 - 18 m² (Πρώτο χέρι) και λίτρα 1 για περίπου 19 - 30 m² (Δεύτερο χέρι με την προσθήκη Setomat). **Συσκευασίες:** το VALSETIN είναι διαθέσιμο σε συσκευασίες των 1 - 2,5 και λίτρων 4. Το PRIMER 400 παρέχάσι σε συσκευασίες λίτρων 0,750 - 2,5 και λίτρων 5. Το COLORI από 1 ml έως 5 ml. 80 και σε ml 480. Το V30 παρέχάσι σε λίτρα 0,250 - και λίτρα 1. Το SETOMAT είναι διαθέσιμο σε συσκευασίες λίτρων 0,100 - και λίτρων 0,400. Το FINISH V 16 παρέχάσι σε συσκευασίες λίτρων 0,250 - και λίτρων 1. Όλα τα προϊόντα αναμυώνονται καλά πριν τη χρήση. **Θερμοκρασία κατά την εφαρμογή:** μεγαλύτερη των +5°C και μικρότερη των +30°C. **Ψηρασι:** απουσία σκόνης μετά από περάτός 2 ώρες σε 20°C. Στεγνώσι μετά από 4 - 6 ώρες σε 20°C. Σκληρναίει μετά από 24 ώρες με βάση τη θερμοκρασία περιβάλλοντος. **Ανοχή:** Μετά την πλήρη σκληρυνσι, παραμένει μια ελαστική και διαφανή μεμβράνη που παρέχει καλή αντιστάση στο νερό, στα χτυπήματα και στις ανυψώσιμες πιέσεις. **Δεκτικότητα πλύσιματος:** Με νερό και κοινά απορρυπαντικά μετά από 15 ημέρες από την εφαρμογή ενώ το VALSETIN στην Έκδοση SOFT πλένεται μόνο αφού έχετε περάτός, με ρολό, ένα ή περισσόότερα χέρια FINISH V 16 με βάση την ανοχή στο πλύσιμο που θέλεσι να πετύχει. **ΣΗΜΕΙΩΣΗ:** Συνιστάται να κύνεσι με δοκιμή σε περιορισμένη περιοχή για να αξιολογήσιτε τα τελικά αισθητικά αποτελέσματα. **Καθαρισμός εργαλείων:** με νερό. **Διατήρησι:** σε καλά κλειστό μεταλλικό δοχείο, σκόκη και μετά τη χρήση, σε θερμοκρασία μεγαλύτερη των +5°C και μικρότερη των +30°C. **Σταθερότητα:** 2 έπι περίοδοι σε συσκευασίες καλά οργανωμένες και ποτέ ανοικτές. **ΕΙΔΙΚΟΙ ΚΑΝΟΝΕΣ ΑΦΑΙΕΣΗΣ:** Απορρίψιτε την άδιση εστιμή με το δούμα, προσαρμόσιτε τα μίγια και το πρόσωπο, σε περίπτωση εστιαής, πλύσιτε αμέσως και με άδονο νερό και απομυώνήσιτε το νεαρό. Ο εξοτισμός δεν πρέπει να πλένεται σε τρεχούμενο νερό, φρέσκι, κλπ. **ΠΑΡΗΦΟΡΕΣ ΓΙΑ ΤΟ ΧΡΗΣΤΗ:** Οι ανωτέρω πληροφορίες είναι ακριβές και εμπειροσταπιμένες. Οστόσο, μη όντας οι συνθήκες χρησιμοποίησι υπό το άμεσο έλεγχό μας, αποποιόμαστε κάθε ευθύνη για τις παρεχόμενες συμβουλές και τις υποδείξεις. Συνιστάται να εκτελέσιτε τον πλήρη κύκλο σε μια μικρή επιφάνεια τοίχου για να διαπιστώσιτε την τέληρη επίκλιση οπότε μετά να συνεχίσιτε με τη διακόσμηση ελέγχοντας συνεχώς τα επιτυχημένα αναδοσμικά αποτελέσματα, επειδή το VALSETIN αποτελέσιτά από φυσικά προϊόντα και ειδικές ρητίνες που αναδύοσι ανάλογα με την υγρασία, τη θερμοότητα, τον αερισμό και με βάση τον τρόπο εφαρμογής. Συνεχώς κάθε εργασία αποκτά την δική της ιδιαιτερότητα. Οι αποκλιωσεις μπορεί να ποικίλουν, σε σχέση με τον κατάλογο, από 20% έως 30% κοθός και ή μία παρτίδα από την άλλη. Συνεχάσι, για να αποφευχθούν αποκλιωσεις χρώματος στην ολοκλήρωση της εφαρμογής, πριν αρχίσιτε την εφαρμογή θα πρέπει να αναμίξετε όλο το υλικό σε ένα μεγάλο δοχείο. **ΣΗΜΕΙΩΣΗ:** Τα χρώματα των σελίδων 8, 9, 10, 12, 13, 14, 15 και 16 δημιουργήθηκαν με Εφέ Μετάξο της Ανατολής.

T VALSETIN, οτάρται κιστήσιρριε και farklı bir ifade verir: her dekorasyon, rafine renklere sahip bir çekicilikte bir hayata sahip olacaktır. İpeğin aşırı inceliği ve rengin doğruluğu, sık ve rafine iç mekamlar için su bazlı boyya olan VALSETIN'de kolaylıkla combine olur. VALSETIN ile modern veya klasik stile ancak her zaman yeni dekoratif trendler ile uyumlu olarak, ayrıcalıklı ve şık ortamlar yaratılabilir. **ÖZELLİKLER:**Katalog renklerini elde etmek için, VALSETIN'i COLORI' adı verilen ilşkin renklendirici hamur miktarı ile karıştırarak gerekir. Alternatif olarak, VALCLONE Metrik Boyama Sistemi ile de renklendirilebilir. Herhangi bir VALSETIN rengine V30'un eklenmesi ile, görsel ve dokunsal hoşluk nedeniyle büyüleyen epek parlaklığını ortaya çıkartan, ürünün prestijli değişimine ulasılır ve aşağıda anlatılan tüm Efektler ancak SOFT versiyonunda elde edilebilir. **ZEMİNİN UYGUNLAMI:** Eski ve Yeni Destekler. Sabitlenmemiş ve toz haline gelmiş eski boyalar kaldırılır ve uygun sabunlar ile yıkayılır. Destek kurukken sıva ile kapayızın ve kuruduğu zaman yüzeyi iyice düz bir hale getirmeli için zımparalayınız. Daha sonra, tespit maddesi olarak, su ile %50 sulandırılmış bir kat PRIMER 400 tatbik ediniz ve 20°C'de yaklaşık 4 - 6 saat sonra, sulandırılmıms ikinci bir PRIMER 400 kat yazınız. PRIMER 400, Yün rulo ile ve destegin daha fazla kapatabilmesini için mümkün olduğunca fazla kapaz rulo darbeleri ile tatbik edilmelidir. Yüzeyler saglam, düz, toz haline gelmemiş veya yeni ise, sadece gerektiği yerde destegi düzlemek için zımparalayınız. Daha sonra sadece sıva ile kaplanan yerler üzerine sulandırılmıms PRIMER 400 tatbik ediniz ve 20°C'de 4 - 6 saat sonra, tüm yüzey üzerine, daıma Yün rulo ile ve destegin daha fazla kapatabilmesini için mümkün olduğunca fazla kapaz rulo darbeleri ile tatbik edilmesi gereken PRIMER 400'u yazınız. 20°C'de 4 saat sonra, VALSETIN'in uygulanması ile işleme devam ediniz. NOT: PRIMER 400, uygulanmadan önce, seçilen VALSETIN rengine göre renklendirilmelidir. **VALSETIN'i UYGUNLAMAS:** 1) Spatula İpek Efekti: PV 43 Inox Çelik Mala veya PV 77 Plastik Spatula kullanarak, yaklaşık 0.1 - 0.15 ml/ml ince bir tabaka halinde VALSETIN'i uygulayın. Yaklaşık 1 m² kapattıktan sonra, ipeği opak, yanan döner, yumuşak ve düz efacek yaratacak şekilde, tüm yönlerde kapraz spatula darbeleri yaparak tatbik edilen VALSETIN'i yeniden tatbik ediniz. Uygulama işlemini sonra erdigi zaman, yukarıda anlatıldığı gibi açık-koyu yansımalar yaratıp ve spatula ile geçip, VALSETIN'i yeniden tatbik ederek olasi hataları üzerinden yeniden geçebilirsiniz. 2) Damarlı İpek Efekti: Yaklaşık 60 cm genişlikteki ve 2 metre yükseklikteki seritler halinde Yün rulo ile VALSETIN'i yaklaşık 0.1 - 0.15 ml/ml'lik bir tabaka halinde eşi oranda yazınız. Daha sonra, VALSETIN henüz ıslak iken, düz ve mümkün olduğunca dikey damarlar birkakmaya çalışarak, aşağıya ve yukarı doğru yukarıdan 30 - 40 cm uzunluğunda fırça darbeleri yaparak, PV 94 Fırça ile yeniden tatbik ediniz. Daha sonra, dekore edilecek yüzeyi tamamlayana kadar, daıma çizgili uygulamala devam ediniz. Bu Efekt, Yatay olarak ta gerçekleştirilebilir. Bu durumda, dekore edilecek en yüksek noktadan başlayızın ve bu yatay seritleri kırca köşeye ulasana kadar oluşturunuz. Dekore edilecek yüzeyi tamamlanana kadar, diğey yatay seritler ile aşağıda devam ediniz. 3) Şark İpeği Efekti: VALSETIN'i uzun seritler halinde Yün rulo ile eşi oranda yazınız ve tek seferde yaklaşık 1 m² kaplayızın. Daha sonra dekore edilen destek üzerine hafif bir basınc uygularak, PV 84 Spatula ile yeniden tatbik ediniz ve saat yönünde ve saat yönünün tersine ancak asla düz olmayan süreklı yuvarek hareketler ile işleme devam ediniz. Köşelerin ve ulasılması zor bölgelerin dekorasyonu için, PV 85 Spatula kullanılabilir. 4) Rendeli İpek Efekti: VALSETIN'i seritler halinde Yün rulo ile eşi oranda yazınız ve tek seferde yaklaşık 1 m² kaplayızın. Daha sonra, düzgün olmayan ve yukarıdan aşağıya doğru ve tam ters yönde mümkün olduğunca uzun spatula darbeleri tatbik ederek, destede hafifce basık PV 84 Spatula ile yeniden uygulayınız. Köşelerin ve ulasılması zor bölgelerin dekorasyonu için, PV 85 Spatula kullanılabilir. 5) Fırça Darbeli İpek Efekti: VALSETIN'i uzun seritler halinde Yün rulo ile eşi oranda yazınız ve tek seferde yaklaşık 1 m² kaplayızın. Daha sonra, PV 09 Fırça ile, ancak üzerinde üfletmeden, tüm yönlerde düzgün olmayan ve değışken fırça darbeleri ile çalışınız. 6) Çiçek Desenli İpek Efekti: Dekore edilecek yüzey üzerinde açık-koyu efektleri önlemek amacıyla, aynı yönde tüm rulo darbelerini bırakarak, VALSETIN'i Yün rulo ile eşi oranda yazınız. 20°C'de 4 - 6 saat sonra, önceden tatbik edilen aynı renkteki VALSETIN'e 1 LT'lik VALSETIN için 0,100 LT'lik ve 4 LT'lik VALSETIN için 0,400 LT'lik SETOMAT ekleyiniz. VALSETIN + SETOMAT karışımını Rulo veya Fırça ile plastik veya ahşap düz bir destek üzerine tatbik ediniz (yaklaşık F. to 25 X 25 cm). Daha sonra, önceden plastik destek üzerine bırakılan VALSETIN + SETOMAT + PV 32 Sünger batırınız ve dekore edilecek yüzey üzerinde aynı üründün tatbik edilmesi ile işleme devam ediniz. 7) Dekore Edilmiş İpek Efekti: Çiçek Desenli İpek Efekti için, 6. maddede anlatıldığı gibi aynı hazırlığı gerçekleştiriniz, ancak VALSETIN + SETOMAT'ın son tatbikinde PV 33 veya PV 34 Tampon kullanınız. **TEKNİK VERILER: Seyrletme:** VALSETIN ve PRIMER 400, kullanıma hazırdir. **Randımın:** PRIMER 400 yaklaşık 1 LT. 11 - 12 m² için, en üstte bir kat, VALSETIN: Spatula İpek Efekti: 1 LT yaklaşık 7 - 8 m² için; Damarlı İpek Efekti: 1 LT yaklaşık 7 - 8 m² için; Şark İpeği Efekti: 1 LT yaklaşık 7 - 8 m² için; Rendeli İpek Efekti: 1 LT yaklaşık 7 - 8 m² için; Fırça Darbeli İpek Efekti: 1 LT yaklaşık 12 - 14 m² için; Çiçek Desenli İpek Efekti: 1 LT yaklaşık 12 - 14 m² (İlk kat) ve 1 LT yaklaşık 16 - 24 m² için (ikinci kat Setomat İlavesi ile); Dekore Edilmiş İpek Efekti: 1 LT yaklaşık 12 - 14 m² (İlk kat) ve 1 LT yaklaşık 16 - 24 m² için (ikinci kat Setomat İlavesi ile). **SOFT** Versiyonunda ise, yani V30'un eklenmesi ile, (0,250 LT. 1 LT. VALSETIN için ve 1 LT'lik V30 4 LT. için), VALSETIN aşağıdaki Randımlarla sahiptir. **Spatula İpek Efekti SOFT:** 1 LT yaklaşık 9 - 11 m² için; **Damarlı İpek Efekti SOFT:** 1 LT yaklaşık 9 - 11 m² için; **Şark İpeği Efekti SOFT:** 1 LT yaklaşık 9 - 11 m² için; **Rendeli İpek Efekti SOFT:** 1 LT yaklaşık 9 - 11 m² için; **Fırça Darbeli İpek Efekti SOFT:** 1 LT yaklaşık 14 - 18 m² için; **Çiçek Desenli İpek Efekti SOFT:** 1 LT yaklaşık 14 - 18 m² için (İlk kat) ve 1 LT yaklaşık 19 - 30 m² için (ikinci kat Setomat İlavesi ile); Dekore Edilmiş İpek Efekti SOFT: 1 LT yaklaşık 14 - 18 m² için (İlk kat) ve 1 LT yaklaşık 19 - 30 m² için (ikinci kat Setomat İlavesi ile). **Ambalajlar:** VALSETIN 1 LT'lik - 2.5 LT'lik - 4 LT.lik ambalajlarda mevcuttur; PRIMER 400, 0.750 LT'lik - 2.5 LT'lik - 5 LT'lik ambalaj- larda tedarik edilir; COLORI 80 ML'lik ve 480 ML'lik; V30 0,250 LT'lik - 1 LT'lik tedarik edi- lir; SETOMAT 0,100 LT'lik - 0,400 LT'lik ambalajlar- da mevcuttur 0,400; FINISH V 16, 0,250 LT'lik - 5 LT'lik ambalajlarda mevcuttur. Tüm ürünler, kullanılmadan önce iyice karıştırılmaldır **Uygulama dercesi:** +5°C'nin üzerinde ve +30°C'nin altında. **Kuruma:** tozsuz, 20°C'de yaklaşık 2 saat sonra. 20°C'de yaklaşık 4 - 6 saat sonra kurur. Ortam sıcaklığına bağlı olarak 24 saat sonra sertleşir. **Direnç:** tamamen sertleştiğinden sonra, suya, çarpmaya ve genel aşınmalara karşı iyi bir direnç sağlayan elastik ve seffaf bir zar birkarır. **Yükünabilirligi:** uygulamadan 15 gün sonra su ve genel temizlik maddeleri ile, SOFT Versiyonundaki VALSETIN ise sadece, elde edilmek istenen yikama direncine göre, rulo ile, bir veya daha fazla kat FINISH V 16 tatbik ettikten sonra yikabilir. **NOT:** Nihai estetik efektlerini hesaba katmak için, küçük bir deneme gerçekleştirilmis tavsiye edilir. **Aletlerin temizligi:** su ile. **Saklama:** +5°C'nin üzerinde ve +30°C'nin altında sıcaklık dercesinde, kullanılmadan sonra da, sıkı kapalı kutuda. **Dayanıklılık:** Sıkıca kapatılmış ve hiç açılmıms ambalajlarda yaklaşık 2 sene. **ÖZEL GÜVENLİK KURALLARI:** Çilt ile doğrudan temas etmesinden kaçınızın, gözlerinizi ve yüzünüzü koruyunuz, temas etmesi halinde, derhal bol su ile yıkayınız ve doktora danışınız. Ekipmanlar, akan suya, duşa, v.s. kullanılmamalıdır. **KULLANICI İÇİN UYARILAR:** Yükarıda aktarılan bilgiler doğru ve tamdir. Kontrolünüz altında ki uygulamın şartları olmadıkça kesin, verilen tavsiyeler ile önerilerden hiçbir sorumluluk kabul etmemektiz. Elde edilen dekoratif efektleri sürekli olarak kontrol ederek dekorasyon işlemini tamamladıktan sonra, VALSETIN'ine, istiya, havalandırılması ve uygulama şekline göre reaksiyon gösteren diğer reçinelerden ve doğal ürünlerden oluştuğundan dolayı, kusursuz başarıyı kontrol etmek amacıyla küçük bir duvar üzerinde tam uygulama desvesini yerine getirmemiz tavsiye edilir. Her çalıma, kendi özelleştirilmesini elde edecekdir. Renkler, kataloga göre %20 den %30'a kadar bir bölüm ile diğeri arasında farklılıklar gösterebilir. Bu durumda, renk ve gerçekleştirilen uygulamala farklılıklarını önlemek amacıyla, uygulamaya başlamadan önce büyük bir kap içerisinde tüm malzemeyi karıştırmak gerekmektedir. **NOT:** 8, 9, 10, 12, 13, 14, 15 ve 16. sayfalardaki renkler, Şark İpeği Efekti'nde gerçekleştirilmiştir.

R VALSETIN персонализирует интерьеры и придает им индивидуальность: каждый тип отделки приобретает собственную жизнь в магии изысканных оттенков. Исцтаство шелка и со вкусом подобранный цвет удачно сочетаются в VALSETIN, эгегантной и изысканной раскше на водной основе для внутренних помещений. При помощи краски VALSETIN можно создавать эксклюзивные и эгегантные интерьеры в современном и классическом стилях, но неизменно отвечающие новым декоративным тенденциям. **ХАРАКТЕРИСТИКИ:** Для получения цвета по каталогу необходимо тщательно перемешать VALSETIN с точным количеством красящей пасты COLORI. В качестве альтернативы можно произвести покраску по литометрической системе VALCLONE. Добавив к любой раскше VALSETIN средство V30, можно получить изысканный вариант отделки, которая ласкает зрение своим шелковистым блеском, приятно на ощупь, позволяет получить все эффеkты, описанные ниже, но в версии SOFT. **НАНЕСЕНИЕ ГРУНТОВОК: Старые и новые поверхности.** Удалить отслаивающуюся и потрескавшуюся старую раску с поверхности и вымыть ее надлежащими моющими средствами. Штукатурить сухую поверхность и после высыхания штукатурки тщательно зачистить наждачной бумагой. Затем в качестве грунтовки нанести один слой PRIMER 400, разведенной водой на 50%. Примерно через 4 - 6 часов при температуре 20°C нанести второй слой нерабавленной грунтовки PRIMER 400. Грунтуюка PRIMER 400 наносится шерстяным валиком частыми переоскающими мазиами для получения полного покрытия поверхности. Если же покрытие поверхности прочное, ровное, не отслаивается или новое, зачистить наждачной бумагой только для его разглаживания. Затем нанести нерабавленную грунтовку PRIMER 400 только по заштукатуренным участкам и через 4 - 6 часов при температуре 20°C нанести грунтовку PRIMER 400 по всей поверхности. Грунтуюка PRIMER 400 всегда наносится плотным слоем шерстяным валиком частыми переоскающими мазиами для получения полного покрытия поверхности. Через 4 часа при температуре 20°C нанести VALSETIN. Примечание: Грунтовку PRIMER 400 можно окрасить перед нанесением в зависимости от выбранной раскши VALSETIN. **НАНЕСЕНИЕ VALSETIN: 1) Шелковый эффект, полученный с использованием шпателя:** Нанести VALSETIN тонким слоем примерно 0.1 - 0.15 ml/ml шпателем из нержавеющей стали PV 43 или пластиковым шпателем PV 77. Покрыт примерно 1 m², пройти по поверхности, покрытой VALSETIN, перекрестными мазиами во всех направлениях, создавая матовый, переливающий, мягкий и гладкий, как шелк, эффеkт. По завершении нанесения можно устранить возможные дефекты, вновь нанеся VALSETIN, разгладивая поверхность, создавая темно-светлые блики, как описано выше. 2) Эффеkт полостатого шелка: Равномерно распределить слой примерно 0.1 - 0.15 ml/ml VALSETIN шерстяным валиком широкими мазиами примерно 60 см длиной и до 2 метров. Затем пройти по еще сырому покрытию VALSETIN шпателем PV 94 мазиами длиной 30 - 40 см сверху вниз и наборот стараясь, делать мазиами прямыми и как можно более вертикальными. Продолжить нанесение широкими мазиами вплоть до полного покрытия обрабатываемой поверхности. Этот эффеkт можно получить также горизонтальными мазиами. В этом случае начать красить сверху и делать эти горизонтальные мазики, направляя их в противоположный угол. Продолжить покраску снизу такими же горизонтальными мазиами вплоть до полного покрытия поверхности. 3) Эффеkт Восточного шелка: Равномерно покрыть поверхность краской VALSETIN длинными мазиами шерстяным валиком примерно по 1 m² за раз. Затем пройти шпателем PV 84 с легким нажимом на покращеную поверхность, затем непрерывными круговыми мазиами по часовой стрелке и против, но ни в коем случае не прямыми. Для обработки углов и труднодоступных участков можно использовать шпатель PV 85. 4) Эффеkт матового шелка: Равномерно покрыть поверхность краской VALSETIN широкими мазиами шерстяным валиком примерно по 1 m² за раз. Затем пройти шпателем PV 84, слегка прикладывая его к поверхности, нанося неровные и как можно более длинные мазики сверху вниз и наборот. Для обработки углов и труднодоступных участков можно использовать шпатель PV 85. 5) Шелковый эффеkт, полученный с использованием кисти: Равномерно покрыть поверхность краской VALSETIN длинными мазиами шерстяным валиком примерно по 1 m² за раз. Затем пройти по крашеной поверхности кистью PV 09 без краши неровными перекрестными мазиами в разных направлениях. 6) Эффеkт шелк с цветочным рисунком: Равномерно распределить VALSETIN шерстяным валиком, проводя им всегда в одном и том же направлении во избежание светлого-темного эффеkта на обрабатываемой поверхности. Через 4 - 6 часов при температуре 20°C добавить SETOMAT к VALSETIN ранее нанесенного цвета 0,100 lt для 1 lt и 0,400 lt для VALSETIN 4 lt. Нанести кистью или валиком смесь VALSETIN + SETOMAT на гладкую пластмассовую или деревянную палитру (размером примерно 25x25 см). Затем обмокнуть губку PV 32 в смесь VALSETIN + SETOMAT, нанесенную ранее на пластмассовую палитру, и нанести ее на обрабатываемую поверхность. 7) Эффеkт шелковых обоев: Выполнить те же подготовительные работы, описанные в пункте 6, для получения эффеkта Шелка с цветочным рисунком, используя тампон PV 33 или PV 34 для нанесения последнего слоя VALSETIN + SETOMAT. **ТЕХНИЧЕСКИЕ ДАННЫЕ:** Раствор: VALSETIN и PRIMER 400 готовы к использованию. **Выход:** PRIMER 400 примерно 1 л на 11 - 12 m², один слой покрытия; VALSETIN: Шелковый эффеkт, полученный с использованием шпателя: 1 л примерно на 7 - 8 m²; Эффеkт полостатого шелка: 1 л примерно на 7 - 8 m²; Эффеkт Восточного шелка: 1 л примерно на 7 - 8 m²; Эффеkт матового шелка: 1 л примерно на 7 - 8 m²; Шелковый эффеkт, полученный с использованием кисти: 1 л примерно на 12 - 14 m²; Эффеkт шелка с цветочным узором: 1 л примерно на 12 - 14 m² (первый слой) и 1 л примерно на 16 - 24 m² (второй слой с добавлением Setomat); Эффеkт шелковых обоев: 1 л примерно на 12 - 14 m² (первый слой) и 1 л примерно на 16 - 24 m² (второй слой с добавлением Setomat). Для варианта SOFT, т.е. с добавлением V30 (0,250 л на 1 л VALSETIN и 1 л V30 на 4 л), VALSETIN имеет следующий выход: Шелковый эффеkт SOFT, полученный с использованием шпателя: 1 л примерно на 9 - 11 m²; Эффеkт полостатого шелка SOFT: 1 л примерно на 9 - 11 m²; Эффеkт Восточного шелка SOFT: 1 л примерно на 9 - 11 m²; Эффеkт матового шелка SOFT: 1 л примерно на 9 - 11 m²; Шелковый эффеkт SOFT, полученный с использованием кисти: 1 л примерно на 14 - 18 m²; Эффеkт шелка с цветочным узором SOFT: 1 л примерно на 14 - 18 m² (первый слой) и 1 л примерно на 19 - 30 m² (второй слой с добавлением Setomat); Эффеkт шелковых обоев SOFT: 1 л примерно на 14 - 18 m² (первый слой) и 1 л примерно на 19 - 30 m² (второй слой с добавлением Setomat); Упаковки: Краска VALSETIN имеется в упаковках по 1 л - 2,5 л - 4 л; PRIMER 400 поставляется в упаковках емкостью 0,750 л - 2,5 л - 5 л; COLORI в упаковках по 80 мл 480 мл; V30 по 0,250 л - 1 л; SETOMAT поставляется в упаковках по 0,100 - 0,400 л; FINISH V 16 поставляется в упаковках по 0,250 - 1 л. Все вещества необходимо тщательно перемешать перед использованием. **Нанесити при температуре:** выше +5°C и ниже +30°C. **Сушка:** в нефильном помещении примерно 2 час при температуре 20°C. **Полное высыхание:** за 4 - 6 часов при температуре 20°C. **Затвердевание:** за 24 часа в зависимости от температуры помещения. **Прочность:** после полного затвердевания получается упругая прозрачная пленка с хорошей водоотталкивающей способностью, устойчивая и устойчивая в обычных щелочах. **Уход:** мытье водой с обычными моющими веществами по прошествии 15 дней с нанесения. Краску VALSETIN в версии SOFT можно мыть только после нанесения валиком одного или нескольких слоев FINISH V 16 в зависимости от требуемой степени устойчивости к мылю. **Примечание:** Для проверки конечного результата рекомендуется сделать пробную покраску небольшого участка. **Чистка инструментов:** водой. **Хранение:** в плотно закрытой жестяной банке, даже начатой, при температуре от +5°C до +30°C. **Стабильность:** примерно 2 года в плотно закрытых банках. Не хранить открытым. **ОСОБЫЕ ПРАВИЛА ПО БЕЗОПАСНОСТИ:** Избегать прямого попадания на кожу, защитить глаза и лицо. В случае попадания в глаза или на кожу немедленно промыть водой и обратиться к врачу. Не мыть инструменты в реках, сточных водах и т.д. **ПРЕДУПРЕЖДЕНИЯ ДЛЯ ПОЛЬЗОВАТЕЛЯ:** Приведенные выше сведения являются точными. Тем не менее, поскольку мы не в состоянии контролировать условия каждого отдельного применения, мы не берем на себя никакой ответственности за приведенные рекомендации и инструкции. Рекомендуется вначале покрасить пробный участок стены полным циклом обработки для проверки желаемого результата, а затем приступить к отделке всей поверхности, непрерывно проверяя получаемый декоративный эффеkт, так как краска VALSETIN состоит из натуральных веществ и специальных смол, по-разному реагирующих в зависимости от степени влажности, температуры, вентиляции и метода нанесения. Каждая работа приобретает неповторимый индивидуальный характер. Оттенки могут отличаться от приведенных в каталоге образцов на от 20% до 30%, а также могут отличаться краски из разных партий. Поэтому во избежание неоднородности оттенков при нанесении краски рекомендуется смешать весь необходимый для работы материал в большой емкости перед его нанесением на поверхность. **Примечание:** Цвета, указанные на страницах 8, 9, 10, 12, 13, 14, 15 и 16, выгленены в варианте Эффеkт Восточного Шелка.

VALPAINT S.p.A.

Via dell'Industria, 80 - 60020 POLVERIGI (AN) ITALY

Tel. +39 071 906383 (r.a.) - Fax +39 071 906384

www.valpaint.it - E-mail: info@valpaint.it

AZIENDA CERTIFICATA ISO 9001:2015 ED ISO 14001:2015 

VALPAINT EXPORT S.A.

Zone Industrielle Zaghouan 1100 ZAGHOUAN - TUNISIE

Tel. +216 71 940 134 / +216 72 681 051 Fax +216 71 940 138 / +216 72 681 071

E-mail: info@valpaint.tn

2° Stabilimento

43 Rue Des Entrepreneurs 2035 CHARGUIA 2 - TUNISIE

Tel. +216 71 940134 / +216 71 940136 Fax +216 71 940138

E-mail: info@valpaint.tn

VALPAINT DESIGN D.O.O.

Dobrinjska do 27 71000 SARAJEVO - BOSNIA E HERZEGOVINA

Tel. +387 33 626134 Fax +387 33 761115

E-mail: valpaint@bih.net.ba

Altro Punto Vendita:

V Proleterske Brigade, 255 81000 PODGORICA - MONTENEGRO

Tel./Fax +382 20 656938

E-mail: info@valpaint-design.com

Altro Punto Vendita:

Medvedgradska, 5 10000 ZAGREB - CROATIA

Tel./Fax. +385 1 379 4918

E-mail: info@valpaint-design.hr

VALPAINT ESPANA S.L.

C/Padre Arregui, 2 09007 BURGOS - ESPAÑA

Tel. +34 93 6382645 Fax +34 93 6382735

E-mail: info@valpaint.es



09/19

VALPAINT®



VALPAIN[®]



VIDEO

VALSETIM

VALSETIM