

STAR



STAR





Lasciatevi sedurre dalla magia delle stelle...



STAR G 300 ARGENTO



STAR G 301 BLU



STAR G 302 VERDE



STAR G 303 RAMÉ



STAR G 304 VIOLA



STAR G 305 ORO

STAR





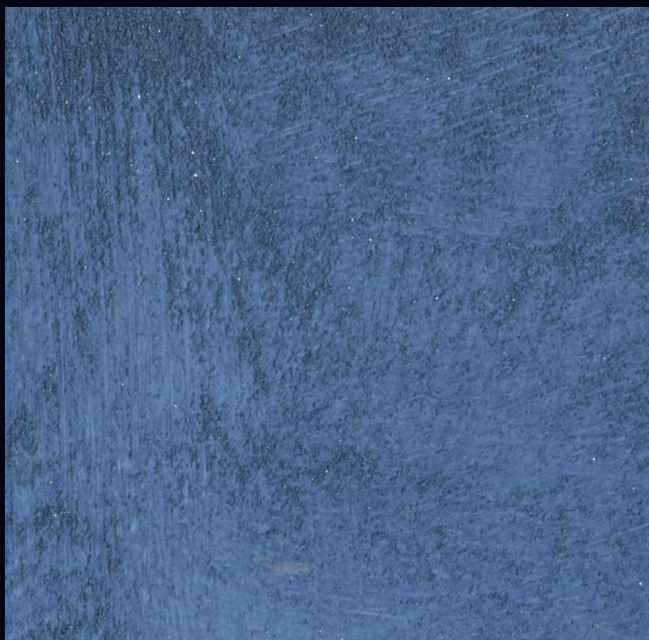
KLONDIKE Col. 425 A + ADDITIVO SILVER G 200
+ STAR G 300 ARGENTO



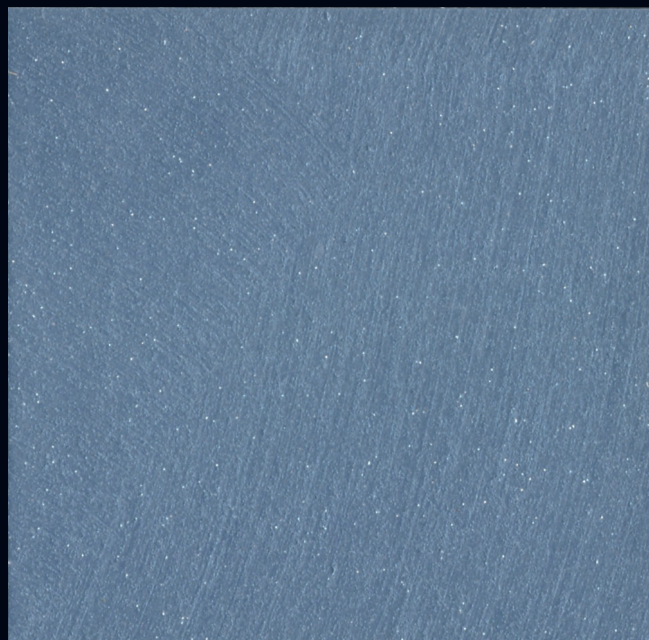
ARTECO' 1 Col. 425 B
+ STAR G 300 ARGENTO



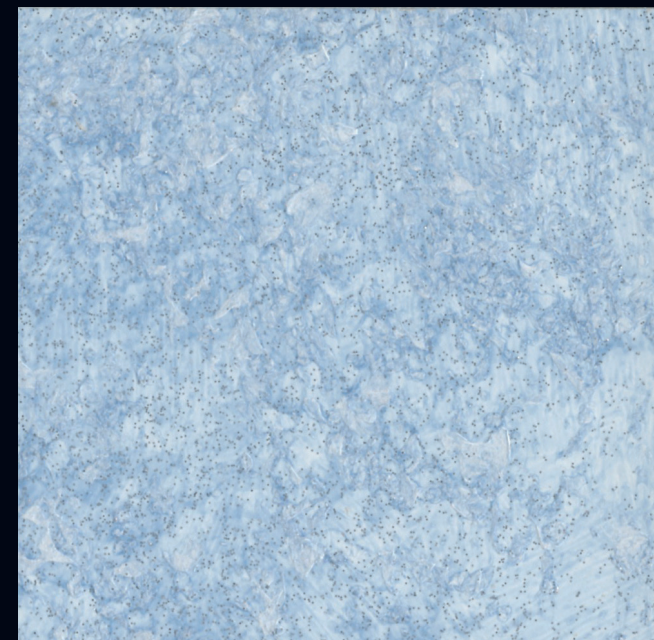
PRIMER 400
+ STAR G 300 ARGENTO



SABULADOR Col. 446 A
+ STAR G 300 ARGENTO



SABULADOR SOFT ARGENTO 100 Col. 446 B
+ STAR G 300 ARGENTO



ARTECO' 7 Col. 446 A4
+ STAR G 300 ARGENTO



IE' uno speciale Additivo all'acqua per interno che dona un effetto brillante grazie ai frammenti colorati che accentuano ed esaltano la luce. STAR permette di creare un'atmosfera scintillante al supporto in cui viene applicato. Difatti STAR può essere unito alle pitture decorative ma anche a smalti ed idropitture in genere per impreziosirle di luce nuova ed eleganti giochi di colore.

CARATTERISTICHE: STAR è disponibile in diverse tonalità e va usato come Additivo su pitture, vernici decorative, smalti e protettivi all'acqua. **APPLICAZIONE:** STAR va inserito direttamente all'interno delle pitture miscelandole accuratamente e prima di applicarne l'ultima mano. In caso di vernici dense si potrebbe avere difficoltà nella miscelazione del prodotto STAR. E' quindi consigliabile utilizzare un Protettivo trasparente all'interno del quale è stato aggiunto STAR (es. FINISH V 12, FINISH V 15, FINISH V 16...). Per ottenere un perfetto effetto estetico, i prodotti contenente STAR vanno applicati a pennello, a spruzzo o a spatola.

DATI TECNICI: **Diluizione:** pronto all'uso da mescolare bene. **Resa:** ADDITIVO STAR LT 0,100 per LT 1 di prodotto. **Confezioni:** LT 0,100 - 0,250. **Temperatura per applicazione:** superiore a +5°C e inferiore a +30°C. **Aspetto del prodotto:** satinato con frammenti brillanti. **Resistenza:** se applicato tal quale, dopo il completo indurimento, si ottiene una pellicola traspirante. **Lavabilità:** buona con acqua e comuni detersivi dopo 15 giorni dall'applicazione. **Pulizia attrezzi:** con acqua. **Conservazione:** in latta ben chiusa, anche dopo l'uso, a temperatura superiore a +10°C e inferiore a +30°C. **Stabilità:** 2 anni circa in confezioni ben sigillate e mai aperte. **NORME PARTICOLARI DI SICUREZZA:** Evitare il contatto diretto con la pelle, proteggere gli occhi ed il viso, in caso di contatto, lavare immediatamente ed abbondantemente con acqua e consultare il medico. Le attrezzature non devono essere lavate in corsi d'acqua, scarichi, ecc. **AVVERTENZE PER L'UTILIZZATORE:** Le informazioni soprariportate sono esatte ed accurate. Tuttavia non essendo le condizioni d'impiego sotto il nostro controllo, non ci assumiamo alcuna responsabilità per i consigli ed i suggerimenti forniti. Si consiglia di eseguire il ciclo completo su una piccola superficie per verificare la perfetta riuscita e la compatibilità di ogni singolo prodotto prima di proseguire con la decorazione.

N.B.: Gli ADDITIVI STAR di Pagina 2 sono stati applicati a spruzzo ed inseriti all'interno del Protettivo Trasparente FINISH V 16. Invece i Prodotti Decorativi di Pagina 4 contengono l'ADDITIVO STAR G 300 ARGENTO aggiunto nella stesura dell'ultima mano.

GB This special water-based additive for indoor use creates a sparkling effect, thanks to the coloured fragments which accentuate and enhance the light. STAR can be used to create a scintillating atmosphere around the surface to which it is applied. In fact, STAR can be combined not only with decorative paints, but also enamels and water-based paints in general, to enhance them with new light and colour effects.

CHARACTERISTICS: STAR is available in a range of shades and should be used as an Additive for paints, special decorative paints, enamels and water-based protective coatings. **APPLICATION:** STAR should be dispensed directly into the paint and the two products mixed together carefully before the final coat is applied. If using particularly thick paints, it may be difficult to mix in the STAR product. We therefore recommend using a transparent protective coating to which STAR has been added (e.g. FINISH V 12, FINISH V 15, FINISH V 16). To achieve a perfect visual effect, products containing STAR should be applied using a brush, a spray-gun or a spatula.

TECHNICAL DATA: Dilution: ready to use; mix well. **Coverage:** STAR ADDITIVE 100 ml for 1 litre of product. **Packaging:** 100 - 250 ml. **Application temperature:** between +5°C and +30°C. **Appearance of the product:** satin-finish with sparkling fragments. **Strength:** if applied as instructed, after being left to harden completely, a transparent film will develop. **Washability:** good, if using water and ordinary detergents 15 days after application. **Equipment cleaning:** use water. **Storage:** make sure the tin is tightly closed, even after use, and stored at a temperature no lower than +10°C and no higher than +30°C. **Stability:** approximately 2 years, if well sealed and never opened. **SAFETY INSTRUCTIONS:** Avoid direct contact with the skin. Protect eyes and face. In the event of contact, rinse immediately and thoroughly with water and consult a doctor. Equipment must not be washed in watercourses, drains etc. **USER ADVICE:** The above information is both correct and accurate. However, considering that the conditions in which the products are used are not under our control, we will not be held liable for any recommendations or advice given. We recommend that the complete cycle is tested on a small surface first, in order to ensure it is a success and to check the compatibility of each individual product before the decoration process is continued.

N.B.: The STAR ADDITIVES on Page 2 were applied using a spray-gun and mixed with the FINISH V 16 transparent protective coating. The Decorative Products on Page 4, on the other hand, contain STAR ADDITIVE G 300 SILVER, mixed in during application of the final coat.

FCet additif spécial à l'eau pour l'intérieur apporte un effet brillant grâce aux fragments colorés qui accentuent la lumière et la mettent en valeur. STAR confère au support sur lequel il est appliqué un aspect scintillant. STAR peut être associé à des peintures décoratives, mais aussi à des peintures à émail et à l'eau en général pour qu'elles profitent d'une brillance nouvelle et d'élégants jeux de couleur.

CARACTÉRISTIQUES: STAR est disponible en plusieurs tons. Il peut être utilisé comme additif sur les peintures, vernis décoratifs, à émail et de protection à l'eau. **APPLICATION:** STAR doit être directement ajouté aux peintures en dosant avec précision avant l'application de la dernière couche. En présence de vernis dense, le mélange du produit STAR peut être difficile à réaliser. Il est dès lors conseillé d'utiliser un produit de protection transparent auquel STAR sera ajouté (par ex. FINISH V 12, FINISH V 15, FINISH V 16). Pour obtenir un parfait effet esthétique, les produits contenant STAR seront appliqués au pinceau, par pulvérisation ou à la spatule.

DONNÉES TECHNIQUES: **Dilution:** prêt à l'emploi ; bien mélanger. **Rendement:** ADDITIF STAR 0,100 l pour 1 l de produit. **Conditionnement:** 0,100 - 0,250 l. **Température d'application:** entre +5 C et +30°C. **Aspect du produit:** satiné avec fragments brillants. **Résistance:** en cas d'application tel quel, une fois durci, le produit forme une pellicule transpirante. **Lavabilité:** bonne, à l'eau et avec des détergents courants 15 jours après l'application. **Nettoyage des outils:** à l'eau. **Conservation:** dans un bidon bien fermé, même après usage, à une température comprise entre +10°C et +30°C. **Stabilité:** 2 ans environ dans des bidons bien fermés, jamais ouverts. **CONSIGNES DE SÉCURITÉ PARTICULIÈRES:** Éviter le contact direct avec la peau. Protéger les yeux et le visage. En cas de contact, rincer immédiatement et abondamment à l'eau et consulter un médecin. Les outils ne doivent pas être nettoyés dans des cours d'eau, des évier, etc. **CONSEILS UTILES POUR L'UTILISATEUR:** Les renseignements fournis plus haut sont exacts et fiables. Les conditions d'utilisation échappant toutefois à notre contrôle, nous déclinons toute responsabilité quant aux avis et aux conseils fournis. Il est conseillé de réaliser un cycle complet sur une petite surface pour vérifier le résultat et s'assurer de la compatibilité du produit avant de continuer les travaux de peinture.

N.B.: les ADDITIFS STAR de la page 2 ont été appliqués par pulvérisation et intégrés au produit de protection transparent FINISH V 16. En revanche, les peintures de la page 4 contiennent l'ADDITIF STAR G300 ARGENT ajouté à la dernière couche appliquée.

EEs un aditivo al agua especial para interiores que da un efecto brillante gracias a los fragmentos de color que acentúan y resaltan la luz. STAR permite crear una atmósfera centelleante al soporte sobre el que se aplica. En efecto, STAR se puede agregar a las pinturas decorativas pero también a esmaltes y pinturas al agua para embellecer con luz nueva y elegantes juegos de color.

CARACTERÍSTICAS: STAR se encuentra disponible en diferentes matices y se usa como Aditivo para pinturas, barnices decorativos, esmaltes y protectores al agua. **APLICACIÓN:** STAR se agrega directamente a las pinturas mezclándolas cuidadosamente y antes de aplicar la última mano. Si se trata de pinturas densas se podría encontrar la dificultad al mezclar el producto STAR. Es por ello que se aconseja utilizar un Protector transparente dentro del cual se ha agregado STAR (Ej.: FINISH V 12, FINISH V 15, FINISH V 16). Para lograr un efecto estético perfecto, los productos que contienen STAR se aplican con pincel, pulverizador o espátula.

DATOS TÉCNICOS: **Dilución:** listo para el uso, mezclar bien. **Rendimiento:** ADITIVO STAR 0,100 l por cada 1 l de producto. **Envases:** 0,100 - 0,250 l. **Temperatura para la aplicación:** superior a +5°C e inferior a +30°C. **Aspecto del producto:** satinado con fragmentos brillantes. **Resistencia:** si se aplica directamente, una vez que endurece se consigue una película transpirante. **Labable:** Buena capacidad de ser lavado con agua y detergentes comunes 15 días después de la aplicación. **Lavado de las herramientas:** con agua. **Conservación:** en latta bien cerrada, aun después del uso, a una temperatura superior a +10°C e inferior a +30°C. **Estabilidad:** 2 años aprox. en envases bien sellados y sin abrir. **NORMAS ESPECIALES DE SEGURIDAD:** Evitar el contacto directo con la piel, proteger los ojos y el rostro; en caso de contacto, lavar inmediatamente con abundante agua y consultar a un médico. Las herramientas no deben lavarse en cursos de agua, desagües, etc. **ADVERTENCIAS PARA EL USUARIO:** La información anterior es exacta y precisa. Sin embargo, al no tener bajo control las condiciones de aplicación, no asumimos ninguna responsabilidad por los consejos y sugerencias proporcionados. Se aconseja ejecutar el ciclo completo sobre una superficie pequeña para comprobar que se logra el efecto deseado y la compatibilidad de cada producto antes de seguir pintando.

Nota: Los ADITIVOS STAR de la Página 2 se han aplicado pulverizando y mezclándose con el Protector Transparente FINISH V 16. Por el contrario los Productos Decorativos de la Página 4 contienen el ADITIVO STAR G 300 PLATA que se agrega al pasar la última mano.

DEs handelt sich um einen speziellen Zusatz auf Wasserbasis für den Innenbereich, der der Farbe dank der Farbpartikel, die das Licht wunderschön unterstreichen, eine besondere Brillanz verleiht. Mit STAR kann man dem Untergrund, auf den das Produkt aufgetragen wird, eine glänzende Atmosphäre verleihen. STAR kann sowohl Dekorfarben als auch ganz allgemein Lacken und Farben auf Wasserbasis hinzugefügt werden, die nun in einem ganz neuen und eleganten Licht erstrahlen. **EIGENSCHAFTEN:** STAR gibt es in verschiedenen Farbtönen und wird als Zusatz für Wandfarben, Dekorlacken, Holzfarben und Schutzlacken auf Wasserbasis verwendet. **ANWENDUNG:** STAR wird gründlich direkt in die Farbe für den letzten Anstrich gerührt. Bei sehr dickflüssigen Farben kann es etwas schwer werden, das Produkt STAR unterzurühren. In diesem Fall empfehlen wir, ein transparentes Imprägniermittel zu verwenden, dem das Produkt STAR hinzugefügt wurde (z.B. FINISH V 12, FINISH V 15, FINISH V 16). Für ein perfektes Ergebnis werden mit STAR gemischte Produkte mit dem Pinsel, mit Spritztechnik oder mit dem Spachtel aufgetragen.

TECHNISCHE ANGABEN: **Verdünnung:** gebrauchsfertig, gut unterühren **Ergiebigkeit:** ZUSATZ STAR 0,100l pro 1 l Produkt. **Lieferform:** 0,100 l - 0,250 l. **Anwendungstemperatur:** über +5°C und unter +30°C. **Aussehen des Produktes:** satiert mit brillanten Fragmenten. **Widerstandsfähigkeit:** wenn direkt und unvermischt aufgetragen, erhält man einen atmungsaktiven Film. **Abwaschbarkeit:** mit Wasser und gewöhnlichen Reinigern 15 Tage nach dem Auftrag. **Reinigung der Ausrüstung:** mit Wasser. **Aufbewahrung:** im - auch nach der Verwendung - gut verschlossenen Blechkanister bei einer Temperatur von über +10°C und unter +30°C. **Haltbarkeit:** etwa 2 Jahre in gut versiegelten, ungeöffneten Verpackungen. **BESONDERE SICHERHEITBESTIMMUNGEN:** Vermeiden Sie direkten Hautkontakt, schützen Sie die Augen und das Gesicht. Bei versehentlichem Kontakt mit dem Produkt sofort mit viel Wasser spülen und einen Arzt aufsuchen. Die Ausrüstung darf nicht in Wasserläufen, über Abflüssen usw. gereinigt werden. **HINWEISE FÜR DEN BENUTZER:** Die oben aufgeführten Informationen sind richtig und präzise. Da die Anwendungsbedingungen nicht unserer Kontrolle unterliegen, übernehmen wir keinerlei Verantwortung für die Ratschläge und Empfehlungen. Wir empfehlen, einen kompletten Zyklus an einer kleinen Fläche auszuführen, um das Ergebnis und die Kompatibilität der einzelnen Produkte zu prüfen, bevor mit der tatsächlichen Verarbeitung begonnen wird.

Hinweis: Die ZUSÄTZE STAR auf Seite 2 wurden mit Spritztechnik aufgetragen und mit dem transparenten Imprägniermittel FINISH V 16 gemischt. Die Dekorprodukte auf Seite 4 hingegen enthalten den ZUSATZ STAR G 300 SILBER, der für den letzten Auftrag hinzugefügt wurde.

RЭто специальная Добавка на водной основе для отделки внутренних помещений, придающая блестящий эффект за счет цветных частиц, подчеркивающих и выделяющий свет. STAR позволяет создать искрящуюся атмосферу на поверхности, на которую она наносится. STAR может быть добавлена к декоративным краскам, а также к эмали и к любым водяным краскам для подчеркивания нового качества света и изысканной игры красок.

ХАРАКТЕРИСТИКИ: STAR может быть разных оттенков и используется в качестве Добавки к краскам, декоративным лакам, эмали и защитным водяным покрытиям. **ПОРЯДОК НАНЕСЕНИЯ:** STAR добавляется непосредственно в краску перед нанесением последнего слоя и тщательно перемешивается. В случае густых красок перемешивание добавки STAR может быть затруднительным. С этой целью рекомендуется использовать прозрачное защитное покрытие, в которое добавляется STAR (например, FINISH V 12, FINISH V 15, FINISH V 16). Для получения идеального эстетического эффекта краски, содержащие STAR, наносятся кистью, пульверизатором или шпателем. **ТЕХНИЧЕСКИЕ ДАННЫЕ:** **Раствор:** готово к использованию после тщательного перемешивания. **Выход:** ДОБАВКА STAR 0,100 литра 1 литр краски. **Упаковки:** 0,100 - 0,250 литра **Наносить при температуре:** выше +5°C и ниже +30°C. **Вид продукта:** сатиновый с блестящими частицами. **Прочность:** если наносится в чистом виде, после полного затвердевания, получается прозрачная пленка. **Мойка:** водой и обычными моющими средствами через 15 дней после нанесения. **Чистка инструментов:** водой. **Хранение:** в плотно закрытой жестяной банке, даже начатой, при температуре от +10°C до +30°C.

VALPAINT TUNISIE S.A.
Zone Industrielle Zaghouan
1100 ZAGHOUAN - TUNISIE
Tel. +216 71 940 134 / +216 72 681 051
Fax +216 71 940 138 / +216 72 681 071
E-mail: info@valpaint.tn

VALPAINT MAROC S.A.R.L
Rue Kaied El Achar, 7
20100 MAARIF CASABLANCA - MAROC
Tel. +212 5 22 25 10 24
Fax +212 5 22 23 19 65
E-mail: info@valpaint.ma



2° Stabilimento
43, Rue Des Entrepreneurs
2035 CHARGUIA 2 - TUNISIE
Tel. +216 71 940 134 / +216 71 940 136
Fax +216 71 940 138
E-mail: info@valpaint.tn

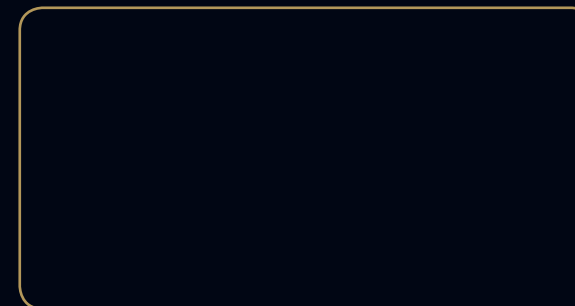
VALPAINT ESPANA S.L.
Calle Magdalenes, 25 3°
08002 BARCELONA - ESPAÑA
Tel. +34 93 6382645
Fax +34 93 6382735
E-mail: info@valpaint.es

VALPAINT ME DECORATION MATERIALS &
PARTITIONS TRADING L.L.C.
Blue Bay Tower, Office 1413 - 1414
Al Abraj Street - Business Bay
P.O. Box 191940 DUBAI - UAE
Tel. +971 4 366 1005
Fax +971 4 558 4380
E-mail: info@valpaintme.ae

VALPAINT DESIGN D.O.O.
Dobrinjska do 27
71000 SARAJEVO - BOSNIA E HERZEGOVINA
Tel. +387 33 626134
Fax +387 33 761115
E-mail: valpaint@bih.net.ba

Altro Punto Vendita:
V Proleterske Brigade, 255
81000 PODGORICA - MONTENEGRO
Tel./Fax +382 20 656938
E-mail: info@valpaint-design.com

Altro Punto Vendita:
TC Solidum-Škorpikova, 11
10090 ZAGREB - CROATIA
Tel./Fax. +385 1 3794918
E-mail: info@valpaint-design.hr



01/2016



VALPAINT S.p.A.

Via dell'Industria, 80 - 60020 POLVERIGI (AN) ITALY - Tel. +39 071 906383 (r.a.) - Fax +39 071 906384 www.valpaint.it - E-mail: info@valpaint.it

AZIENDA CERTIFICATA ISO 9001:2008 ED ISO 14001:2004

STAR

STAR