

I-BETON

VALPAINI®

i-beton

I-BETON



493 C (OPACO)



VALPAINT I-BETON è un sistema decorativo per interno concepito per rivestire le superfici orizzontali, verticali e gli spazi a contatto con l'acqua come: bagni, cucine, zone umide dei centri benessere o altri ambienti.

VALPAINT I-BETON è consigliato per decorare gli interni doccia sia a parete che a pavimento. Con il sistema decorativo VALPAINT I-BETON, si ottiene una performante "superficie continua", compatta ed uniforme che permette di eliminare le antiestetiche e poco igieniche fughe, tipiche dei rivestimenti realizzati con mattonelle.

VALPAINT I-BETON è quindi particolarmente indicato per:

- coprire le superfici dove sono già presenti piastrelle o similari, senza l'intervento di rimozione;
- ricoprire pavimenti con mattonelle o similari, evitando lavori di smantellamento;
- rivestire e proteggere supporti in cemento realizzati all'interno;
- coprire e salvaguardare supporti di qualsiasi natura, purché rigidi ed adeguatamente trattati;
- rivestire e proteggere le superfici all'interno dei box doccia, anche quelle a contatto con l'acqua.

VALPAIN I-BETON is a decorative system for interiors designed to coat vertical and horizontal surfaces and areas where water is present, such as: bathrooms, kitchens, wet areas in spas and health clubs, and other similar environments.

VALPAIN I-BETON is recommended for decorating both the floor and walls of shower-cabin interiors.

With the VALPAIN I-BETON decorative system it is possible to achieve a high-performance "continuous surface" that is compact and even, thus eliminating the unsightly and unhygienic grout lines generally associated with tiling.

This means that VALPAIN I-BETON is particularly indicated for:

- covering previously tiled surfaces or similar surfaces, without the need to remove tiles;
- covering floors with tiles or other similar materials, without the need to remove the floor;
- coating and protecting interior cement surfaces;
- covering and protecting surfaces of any kind, as long as they are hard and have been properly treated;
- coating and protecting shower-cabin interiors, even surfaces that come into contact with water.



493 A (OPACO)

448 C (OPACO)

448 A (LUCIDO)



448 A (OPACO)



448 A (LUCIDO)



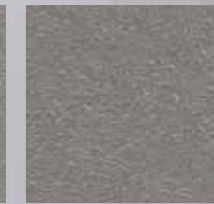
448 B (OPACO)



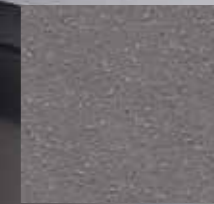
448 B (LUCIDO)



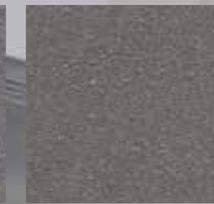
448 C (OPACO)



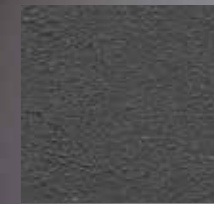
448 C (LUCIDO)



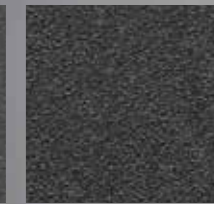
479 C (OPACO)



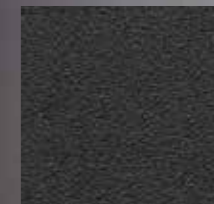
479 C (LUCIDO)



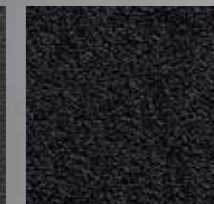
479 B (OPACO)



479 B (LUCIDO)



479 AA (OPACO)



479 AA (LUCIDO)

Tasselli colore fotografici puramente indicativi - Photograph Sample Chips merely indicative - Les couleurs des pastilles en photos sont indicatives et non contractuelles

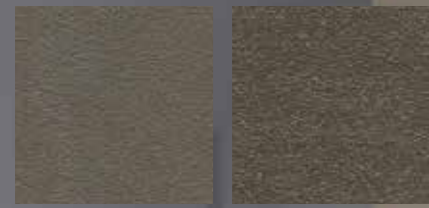


425 B (LUCIDO)

449 A (OPACO)	449 A (LUCIDO)
449 B (OPACO)	449 B (LUCIDO)
449 C (OPACO)	449 C (LUCIDO)
425 C (OPACO)	425 C (LUCIDO)
425 B (OPACO)	425 B (LUCIDO)
425 A (OPACO)	425 A (LUCIDO)

Piezas de color fotogr ficas meramente indicativas - Beispiel-Abbildung f r Chips - Fotografia buchas coloridas para fins puramente indicativos

Uzorci boja su fotografije i - Φωτογραφικό δείγμα, ενβλεκτική αποτύπωση - Образцы фотографий крошки ориентированы



468 A (OPACO)

468 A (LUCIDO)



468 B (OPACO)

468 B (LUCIDO)



468 C (OPACO)

468 C (LUCIDO)



464 C (OPACO)

464 C (LUCIDO)



464 B (OPACO)

464 B (LUCIDO)



464 A (OPACO)

464 A (LUCIDO)

468 C (OPACO)



468 A (LUCIDO)



481 B (OPACO)



493 A (OPACO)



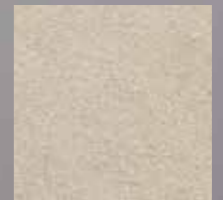
493 A (LUCIDO)



493 B (OPACO)



493 B (LUCIDO)



493 C (OPACO)



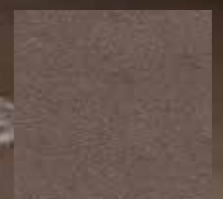
493 C (LUCIDO)



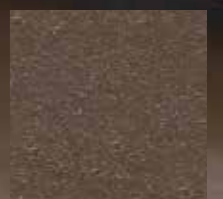
481 C (OPACO)



481 C (LUCIDO)



481 B (OPACO)



481 B (LUCIDO)



481 A (OPACO)



481 A (LUCIDO)

عينات مصغرة للدلالة فقط - 图片上的样本碎片仅供参考 - Fotograf Örnekleri tanıtım amaçlıdır

Tasselli colore fotografici puramente indicativi - Photograph Sample Chips merely indicative - Les couleurs des pastilles en photos sont indicatives et non contractuelles



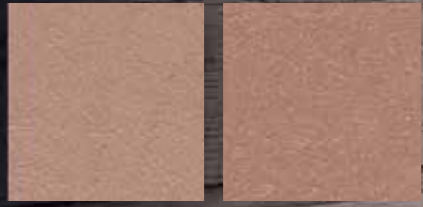
472 A (OPACO)

472 A (LUCIDO)



472 B (OPACO)

472 B (LUCIDO)



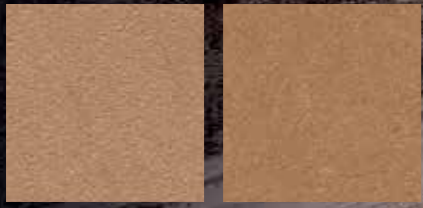
472 C (OPACO)

472 C (LUCIDO)



484 C (OPACO)

484 C (LUCIDO)



484 B (OPACO)

484 B (LUCIDO)



484 A (OPACO)

484 A (LUCIDO)

481 A (LUCIDO)



470 A (OPACO)



470 A (OPACO)



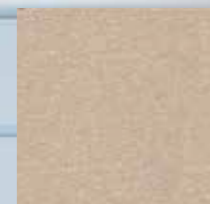
470 A (LUCIDO)



470 B (OPACO)



470 B (LUCIDO)



470 C (OPACO)



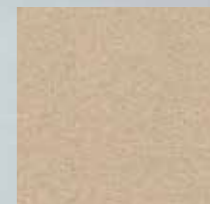
470 C (LUCIDO)



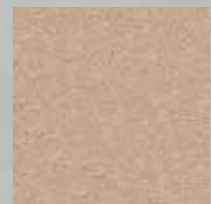
456 C (OPACO)



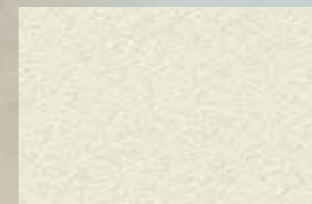
456 C (LUCIDO)



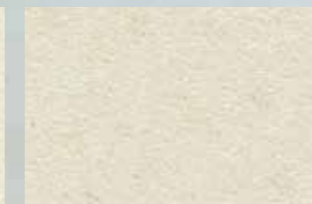
456 B (OPACO)



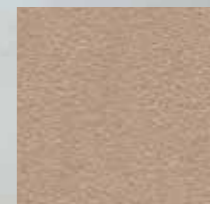
456 B (LUCIDO)



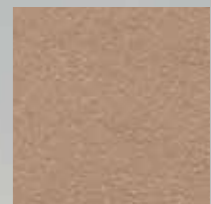
477 AAA (OPACO)



477 AAA (LUCIDO)



456 A (OPACO)



456 A (LUCIDO)

449 C (OPACO)

Piezas de color fotogr ficas meramente indicativas - Beispiel-Abbildung f r Chips - Fotografia buchas coloridas para fins puramente indicativos

456 C (OPACO)



434 B (OPACO)



471 A (OPACO)



471 A (LUCIDO)



471 B (OPACO)



471 B (LUCIDO)



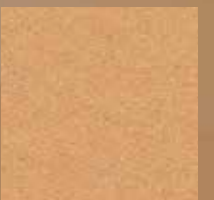
471 C (OPACO)



471 C (LUCIDO)



434 C (OPACO)



434 C (LUCIDO)



434 B (OPACO)



434 B (LUCIDO)



434 A (OPACO)



434 A (LUCIDO)

Uzorci boja su fotografirani i - φωτογραφικό δείγμα, ενδεικτική αποτύπωση - Образцы фотографий крошки ориентировочны



499 A (OPACO)



499 A (LUCIDO)



437 A (OPACO)



437 A (LUCIDO)



499 B (OPACO)



499 B (LUCIDO)



437 B (OPACO)



437 B (LUCIDO)



499 C (OPACO)



499 C (LUCIDO)



437 C (OPACO)



437 C (LUCIDO)



435 C (OPACO)



435 C (LUCIDO)



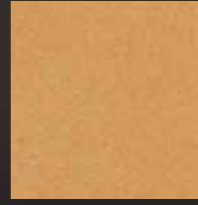
489 C (OPACO)



489 C (LUCIDO)



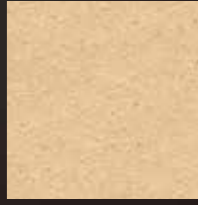
435 B (OPACO)



435 B (LUCIDO)



489 B (OPACO)



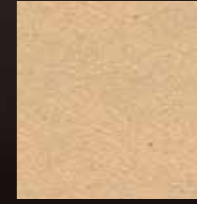
489 B (LUCIDO)



435 A (OPACO)



435 A (LUCIDO)



489 A (OPACO)



489 A (LUCIDO)

عينات مصغرة للدلالة فقط

فقط - 参考样品片 - 仅供参考

Fotoğraf Örnekleri tanıtım amaçlıdır

Tasselli colore fotografici puramente indicativi - Photograph Sample Chips merely indicative - Les couleur des pastilles en photos sont indicatives et non contractuelles

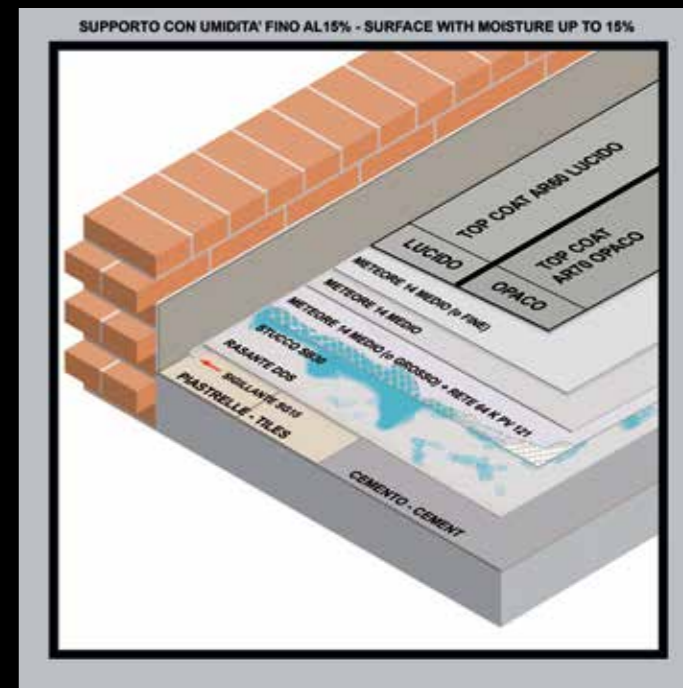
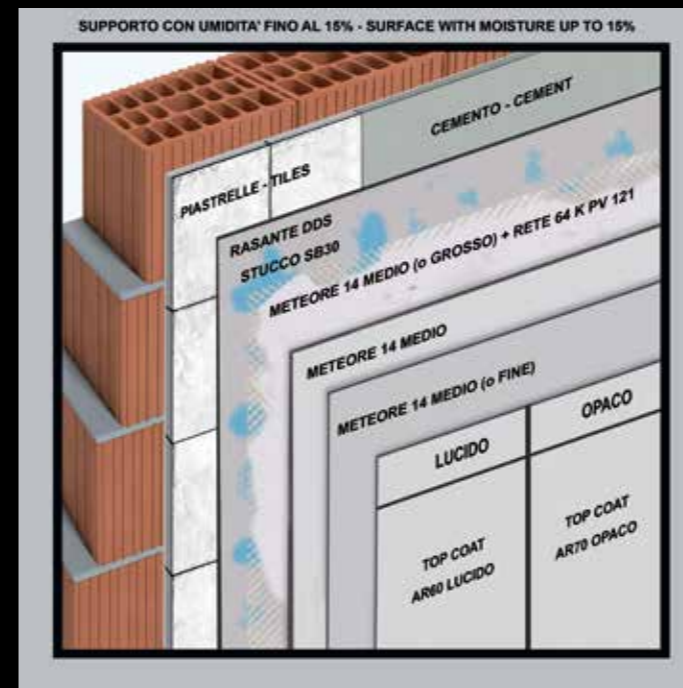
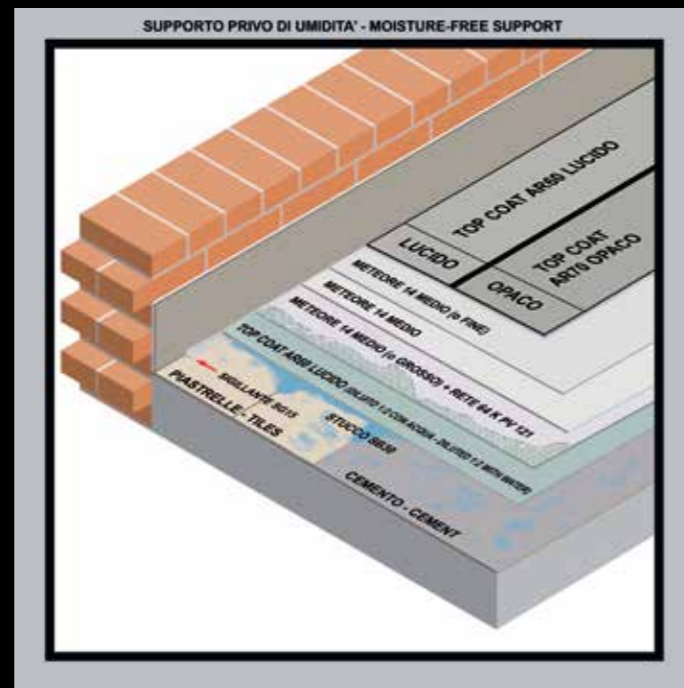
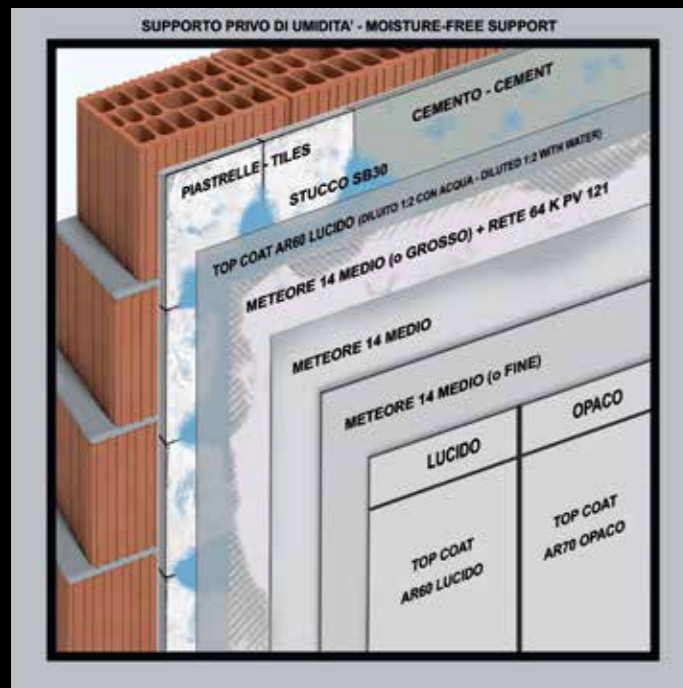
			
491 A (OPACO)	491 A (LUCIDO)	466 A (OPACO)	466 A (LUCIDO)
			
491 B (OPACO)	491 B (LUCIDO)	466 B (OPACO)	466 B (LUCIDO)
			
491 C (OPACO)	491 C (LUCIDO)	466 C (OPACO)	466 C (LUCIDO)
			
532 C (OPACO)	532 C (LUCIDO)	535 C (OPACO)	535 C (LUCIDO)
			
532 B (OPACO)	532 B (LUCIDO)	535 B (OPACO)	535 B (LUCIDO)
			
532 A (OPACO)	532 A (LUCIDO)	535 A (OPACO)	535 A (LUCIDO)





456 B (OPACO)

468 B (OPACO)



RESISTENZE CHIMICHE DEL TOP COAT SECONDO LA NORMATIVA ASTM D1308-02

SOSTANZA CHIMICA	RISULTATO
Aceto	Resistente
Acido Muriatico	Resistente
Acido Solforico H2SO4 5%	Resistente
Acqua a 100°C	Resistente
Alcali (NaOH)	Resistente
Alcool Etilico	Resistente
Ammoniaca	Resistente
Bagnoschiuma	Resistente
Birra	Resistente
Caffè	Resistente
Coca Cola	Resistente
Dentifricio	Resistente
Disincrostante per il bagno	Resistente
Ketchup	Resistente
Maionese	Resistente
Olio	Resistente
Olio bollente	Resistente
Succo di frutta	Resistente
Succo di limone	Resistente
Urina	Resistente
Varichina	Resistente
Vino Rosso	Resistente

CHEMICAL RESISTANCE OF TOP COAT IN ACCORDANCE WITH THE ASTM D1308-02 STANDARD

CHEMICAL SUBSTANCE	Result
Vinegar	Resistant
Muriatic acid	Resistant
Sulphuric acid H2SO4 5%	Resistant
Water at 100°C	Resistant
Alkalis (NaOH)	Resistant
Ethyl alcohol	Resistant
Ammonia	Resistant
Shower gel	Resistant
Beer	Resistant
Coffee	Resistant
Coca-Cola	Resistant
Toothpaste	Resistant
Bathroom descaler	Resistant
Tomato sauce	Resistant
Mayonnaise	Resistant
Oil	Resistant
Boiling oil	Resistant
Fruit juice	Resistant
Lemon juice	Resistant
Urine	Resistant
Bleach	Resistant
Red wine	Resistant

RÉSISTANCES CHIMIQUES DU TOP COAT CONFORMÉMENT À LA NORME ASTM D1308-02

SUBSTANCE CHIMIQUE	Résultat
Vinaigre	Résistant
Acide chlorhydrique	Résistant
Acide Sulfurique H2SO4 5%	Résistant
Eau à 100°C	Résistant
Soude caustique (NaOH)	Résistant
Alcool éthylique	Résistant
Ammoniaque	Résistant
Gel douche	Résistant
Bière	Résistant
Café	Résistant
Coca Cola	Résistant
Dentifrice	Résistant
Désincrustant WC	Résistant
Ketchup	Résistant
Mayonnaise	Résistant
Huile	Résistant
Huile bouillante	Résistant
Jus de fruit	Résistant
Jus de citron	Résistant
Urine	Résistant
Eau de javel	Résistant
Vin rouge	Résistant

RESISTENCIAS QUÍMICAS DEL TOP COAT SEGÚN LA NORMATIVA ASTM D1308-02

SUSTANCIA QUÍMICA	Resultado
Vinagre	Resistente
Ácido Muriático	Resistente
Ácido Sulfúrico H2SO4 5%	Resistente
Agua a 100°C	Resistente
Álcalis (NaOH)	Resistente
Alcohol Etilico	Resistente
Amoniaco	Resistente
Gel	Resistente
Cerveza	Resistente
Café	Resistente
Coca-Cola	Resistente
Dentifricio	Resistente
Productos antical	Resistente
Ketchup	Resistente
Mayonesa	Resistente
Aceite	Resistente
Aceite hirviendo	Resistente
Zumo de fruta	Resistente
Zumo de limón	Resistente
Orina	Resistente
Lejía	Resistente
Vino Tinto	Resistente

CHEMISCHE BESTÄNDIGKEIT VON TOP COAT NACH NORM ASTM D1308-02	
CHEMIKALIE	Ergebnis
Essig	Beständig
Chlorwasserstoffsäure	Beständig
Schwefelsäure H2SO4 5%	Beständig
Wasser bei 100 °C	Beständig
Alkalien (NaOH)	Beständig
Äthylalkohol	Beständig
Ammoniak	Beständig
Schaumbad	Beständig
Bier	Beständig
Kaffee	Beständig
Coca Cola	Beständig
Zahncreme	Beständig
Entkalkungsmittel für das Bad	Beständig
Ketchup	Beständig
Mayonnaise	Beständig
Öl	Beständig
Kochendes Öl	Beständig
Fruchtsaft	Beständig
Zitronensaft	Beständig
Urin	Beständig
Chlorbleiche	Beständig
Rotwein	Beständig

KEMIJSKA OTPORNOST PREMAZA TOP COAT PREMA STANDARDU ASTM D1308-02	
KEMIJSKA TVAR	Rezultat
Ocat	Otporan
Muriatska kiselina	Otporan
Sumporna kiselina H2SO4 5%	Otporan
Voda na 100°C	Otporan
Alkali (NaOH)	Otporan
Etil alkohol	Otporan
Amonijak	Otporan
Pjena za tuširanje	Otporan
Pivo	Otporan
Kava	Otporan
Coca-kola	Otporan
Pasta za zube	Otporan
Sredstvo za otklanjanje kamenca u kupaoinicama	Otporan
Ketchup	Otporan
Majoneza	Otporan
Ulje	Otporan
Kipeće ulje	Otporan
Voćni sok	Otporan
Sok od limuna	Otporan
Mokraća	Otporan
Sredstvo za bijeljenje	Otporan
Crno vino	Otporan

ASTM D1308-02 STANDARDINA GÖRE ÜST KATIN KİMYASAL DİRENÇİ	
KİMYASAL MADDE	Sonuç
Sirke	Mukavemet
Muriatik asit	Mukavemet
Sülfürik asit H2SO4 %5	Mukavemet
100°C'de su	Mukavemet
Alkaliler (NaOH)	Mukavemet
Etil alkol	Mukavemet
Amonyak	Mukavemet
Duş jeli	Mukavemet
Bira	Mukavemet
Kahve	Mukavemet
Coca-Cola	Mukavemet
Diş macunu	Mukavemet
Kireç çözücü	Mukavemet
Domates salçası	Mukavemet
Mayonez	Mukavemet
Yağ	Mukavemet
Kızgın yağ	Mukavemet
Meyve suyu	Mukavemet
Limon suyu	Mukavemet
İdrar	Mukavemet
Çamaşır suyu	Mukavemet
Kırmızı şarap	Mukavemet

ΧΗΜΙΚΗ ΑΝΤΟΧΗ ΤΟΥ ΤΟΡ COAT ΣΥΜΦΩΝΑ ΜΕ ΤΟΝ ΚΑΝΟΝΙΣΜΟ ASTM D1308-02	
ΧΗΜΙΚΗ ΟΥΣΙΑ	RISULTATO
Ξίδι	Ανθεκτικό
Υδροχλωρικό οξύ	Ανθεκτικό
Θειικό οξύ H2SO4 5%	Ανθεκτικό
Νερό σε θερμοκρασία 100°C	Ανθεκτικό
Αλκάλια (NaOH)	Ανθεκτικό
Αιθυλική αλκοόλη	Ανθεκτικό
Αμμωνιακά	Ανθεκτικό
Αφρόλουτρο	Ανθεκτικό
Μπίρα	Ανθεκτικό
Καφές	Ανθεκτικό
Κόκα κόλα	Ανθεκτικό
Οδοντόκρεμα	Ανθεκτικό
Αφαιρετικό αλάτων μπάνιου	Ανθεκτικό
Κέτσαπ	Ανθεκτικό
Μαγιονέζα	Ανθεκτικό
Λάδι	Ανθεκτικό
Καυτό λάδι	Ανθεκτικό
Χυμός φρούτων	Ανθεκτικό
Χυμός λεμονιού	Ανθεκτικό
Ούρα	Ανθεκτικό
Χλωρίνη	Ανθεκτικό
Κόκκινο κρασί	Ανθεκτικό

ХИМИЧЕСКАЯ СТОЙКОСТЬ ФИНИШНОГО ПОКРЫТИЯ TOP COAT В СООТВЕТСТВИИ СО СТАНДАРТОМ ASTM D1308-02	
ХИМИЧЕСКОЕ ВЕЩЕСТВО	Результат
Уксус	Устойчив
Соляная кислота	Устойчив
Серная кислота (H2SO4) 5%	Устойчив
Вода при 100°C	Устойчив
Щелочи (NaOH)	Устойчив
Этиловый спирт	Устойчив
Аммиак	Устойчив
Пена для ванны	Устойчив
Пиво	Устойчив
Кофе	Устойчив
Кока-кола	Устойчив
Зубная паста	Устойчив
Средство для удаления известкового налета с ванны	Устойчив
Кетчуп	Устойчив
Майонез	Устойчив
Масло	Устойчив
Кипящее масло	Устойчив
Фруктовый сок	Устойчив
Лимонный сок	Устойчив
Моча	Устойчив
Отбеливатель	Устойчив
Красное вино	Устойчив

根据 ASTM D1308-02 标准, 和面漆的耐化学性	
化学物质	结果
醋	耐性高
盐酸	耐性高
5% 的硫酸 H2SO4	耐性高
100° C 的水	耐性高
碱 (NaOH)	耐性高
乙醇	耐性高
氨水	耐性高
沐浴露	耐性高
啤酒	耐性高
咖啡	耐性高
可口可乐	耐性高
牙膏	耐性高
浴室除垢器	耐性高
番茄酱	耐性高
蛋黄酱	耐性高
油	耐性高
沸油	耐性高
果汁	耐性高
柠檬汁	耐性高
尿液	耐性高
漂白剂	耐性高
红酒	耐性高

ASTM規格 D1308-02に準拠したジェルおよびトップコートの化学的耐性	
化学物質	結果*
酢	耐性あり
塩酸	耐性あり
硫酸 H2SO4 5%	耐性あり
温度100°Cの水	耐性あり
アルカリ (水酸化ナトリウム)	耐性あり
エチルアルコール	耐性あり
アンモニア	耐性あり
ボディソープ	耐性あり
ビール	耐性あり
コーヒー	耐性あり
コココーラ	耐性あり
歯磨き粉	耐性あり
トイレ詰まり洗剤	耐性あり
ケチャップ	耐性あり
マヨネーズ	耐性あり
油	耐性あり
熱した油	耐性あり
果汁	耐性あり
レモン汁	耐性あり
尿	耐性あり
漂白剤	耐性あり
赤ワイン	耐性あり

ASTM D1308-02 وفقاً لمعيار TOP COAT و المقاومة الكيميائية لمادة و	
النتيجة*	لمادة الكيميائية
مقاوم	الخل
مقاوم	حمض المورياتيك
مقاوم	حمض الكبريتيك 5% H2SO4
مقاوم	الماء عند درجة حرارة 100 مئوية
مقاوم	القلويات (NaOH)
مقاوم	الكحول الإيثيلي
مقاوم	الأمونيا
مقاوم	صابون الاستحمام
مقاوم	القهوة
مقاوم	الكوكا كولا
مقاوم	معجون الأسنان
مقاوم	منظف الحمام
مقاوم	صلصة طماطم
مقاوم	المايونيز
مقاوم	الزيت
مقاوم	الزيت المغلي
مقاوم	عصير الفاكهة
مقاوم	عصير الليمون
مقاوم	البول
مقاوم	مادة التبييض
مقاوم	الخمر الأحمر

LT. 1		LT. 4		LT. 12	
AAA	METEORE 14 + COLORI' (100 ML.)	AAA	METEORE 14 + COLORI' (400 ML.)	AAA	METEORE 14 + COLORI' (1200 ML.)
AA	METEORE 14 + COLORI' (16 ML.)	AA	METEORE 14 + COLORI' (64 ML.)	AA	METEORE 14 + COLORI' (192 ML.)
A	METEORE 14 + COLORI' (8 ML.)	A	METEORE 14 + COLORI' (32 ML.)	A	METEORE 14 + COLORI' (96 ML.)
B	METEORE 14 + COLORI' (4 ML.)	B	METEORE 14 + COLORI' (16 ML.)	B	METEORE 14 + COLORI' (48 ML.)
		C	METEORE 14 + COLORI' (4 ML.)	C	METEORE 14 + COLORI' (12 ML.)

I PREPARAZIONE DEL SUPPORTO: a) SUPPORTI PRIVI DI UMIDITA'.

Smerigliare e livellare le piastrelle in ceramica o similari come pure eventuali rilievi su supporti in cemento. Lavare bene con detergenti idonei eliminando polvere, grassi, saponi, pitture deboli e tutto ciò che può creare distacco. A supporto asciutto e ben solido, stuccare le fughe delle piastrelle come pure le screpolature e gli eventuali buchi del cemento con lo STUCCO SB30 bi-componente. Questo per rendere perfetta la superficie da trattare ed evitare la successiva carteggiatura. Dopo 24 ore a 20°C applicare una mano di TOP COAT AR60 Lucido a pennello o con rullo di lana. Il TOP COAT AR60 Lucido va catalizzato con CT80 ed in questo caso diluito 1:2 con acqua mescolando il tutto molto bene. Dopo 6 - 8 ore a 20°C, proseguire con la stesura del METEORE 14 MEDIO.

N.B: Se la decorazione va fatta sia a pavimento che a parete è necessario utilizzare, prima del METEORE 14 MEDIO, il SIGILLANTE SG15, nei punti di raccordo tra parete e pavimento lasciando uno spessore di alcuni millimetri e realizzando una "sguscia di raccordo" per tutto il perimetro della pavimentazione da trattare.

b) SUPPORTI CON UMIDITA' FINO AL 15%.

Se l'umidità di risalita è superiore al 15%, misurata con adeguati strumenti (Igrometro a carburo), si sconsiglia l'applicazione di VALPAINT I-BETON.

Smerigliare e livellare le piastrelle in ceramica o similari come pure eventuali rilievi su supporti in cemento. Lavare bene con detergenti idonei eliminando polvere, grassi, saponi, pitture deboli e tutto ciò che può creare distacco.

Applicare il RASANTE DDS bi-componente che va catalizzato con B60, mescolandolo molto bene con una spatola o con uno strumento meccanico.

N.B: Se la decorazione va fatta sia a pavimento che a parete è necessario utilizzare, prima del RASANTE DDS, il SIGILLANTE SG15, nei punti di raccordo tra parete e pavimento lasciando uno spessore di alcuni millimetri e realizzando una "sguscia di raccordo" per tutto il perimetro della pavimentazione da trattare.

Il RASANTE DDS va applicato entro 40 - 50 minuti con il Frattone Inox PV 43 su supporto ben solido, pulito, sgrassato ed asciugato (ad esempio con un riscaldatore industriale) per consentire al prodotto di ancorare perfettamente. In questo modo si evitano possibili distacchi dovuti all'umidità. Dopo 24 ore a 20°C, se le fughe non sono completamente livellate o in presenza di buchi, stuccare con lo STUCCO SB30 bi-componente ed attendere altre 24 ore a 20°C prima di applicare il METEORE 14 MEDIO.

ATTENZIONE: Evitare i ristagni di acqua sulle superfici da decorare con VALPAINT I-BETON, aggiustando precedentemente le pendenze se non sono adeguate al deflusso dell'acqua. In più i giunti di costruzione, di isolamento o di contrazione presenti sulla superficie da decorare devono essere lasciati liberi per assecondare eventuali deformazioni. Quindi non riempire o unire gli stessi per nessun motivo. Se la polvere o altri trattamenti del supporto hanno causato la chiusura dei giunti, questi vanno riaperti con mezzi idonei.

EFFETTO MICROCEMENTO

RASATURA CON METEORE 14:

Stendere una mano di METEORE 14 MEDIO come rasatura, inserendo la Rete in Fibra di Vetro 64 K PV 121, e lasciando uno strato sufficiente per coprirlo e rendere il supporto livellato. Lisciare bene per non dover carteggiare successivamente oltre ad evitare la formazione di grumi, spatolate irregolari o rilievi.

N.B: Su pareti e pavimenti in cemento ruvido o in presenza di ceramica sconnessa si può effettuare la rasatura con il METEORE 14 GROSSO al posto del METEORE 14 MEDIO utilizzando sempre la Rete in Fibra di Vetro 64 K PV 121. In questo modo si avrà un supporto più strutturato ed ancora più resistente alla compressione. Anche il METEORE 14 GROSSO va lisciato bene per non doverlo carteggiare oltre ad evitare la formazione di grumi, spatolate irregolari o rilievi.

FINITURA CON METEORE 14:

Trascorse 8 - 10 ore a 20°C applicare una seconda mano di METEORE 14 MEDIO, sempre con Frattone Inox PV 43, nebulizzando successivamente dell'acqua, tramite lo Spruzzino PV 106, su tutta la superficie già decorata e rifinendo subito con spatolate in tutte le direzioni in modo da avere una finitura più liscia e compatta possibile per evitare anche la carteggiatura.

Attendere poi altre 8 - 10 ore a 20°C e stendere una terza mano di METEORE 14 MEDIO con la stessa tecnica della precedente.

N.B: Per la terza mano si può usare il METEORE 14 FINE in sostituzione del METEORE 14 MEDIO per realizzare una superficie ancora più uniforme. Anche in questo caso nebulizzare dell'acqua con Spruzzino PV 106 e lisciare bene la superficie, per evitare la carteggiatura, rifinendo con spatolate in tutte le direzioni in modo da avere una finitura più liscia e compatta possibile.

PROTEZIONE OPACA O LUCIDA CON TOP COAT:

Trascorse 8 - 10 ore a 20°C pulire la superficie da grumi e polveri prima di terminare la decorazione con il TOP COAT per avere un effetto finale

opaco o lucido e protetto dall'acqua. Applicare, con Rullo di lana Mohair PV 31, due o tre mani di TOP COAT AR70 Opaco oppure di TOP COAT AR60 Lucido. Entrambi i TOP COAT sono bi-componenti e vanno catalizzati con CT80 mescolandoli molto bene.

Attendere 6 - 8 ore a 20°C tra una mano e la successiva.

Temperatura per applicazione: superiore a +5°C e inferiore a +30°C. Per il RASANTE DDS evitare l'applicazione con temperatura inferiore a +15°C ed in presenza di umidità (giornate piovose o con nebbia, con un'umidità dell'aria superiore al 75%) come pure non applicare se la temperatura supera +30°C. **Tempi di essiccazione del METEORE 14:** asciutto in superficie dopo 6 ore a 20°C. E' calpestabile trascorse 8 - 12 ore a 20°C. Indurisce dopo 18 - 24 ore a 20°C. **Tempi di essiccazione del TOP COAT:** fuori polvere dopo 20 minuti a 20°C. Asciutto dopo circa 2 ore a 20°C. Indurisce/calpestabile trascorse 6 - 8 ore a 20°C mentre è pedonabile dopo 48 ore sempre a 20°C.

Resistenza: dopo il completo indurimento, si ottiene una pellicola resistente all'acqua, al vapore, al calore ed all'abrasione. **Pulizia attrezzi:** acqua o alcol etilico. **Conservazione:** in latta ben chiusa, anche dopo l'uso, a temperatura superiore a +5°C e inferiore a +30°C.

NORME PARTICOLARI DI SICUREZZA:

Evitare il contatto diretto con la pelle, proteggere gli occhi ed il viso, in caso di contatto, lavare immediatamente ed abbondantemente con acqua e consultare il medico. Le attrezzature non devono essere lavate in corsi d'acqua, scarichi, ecc.

AVVERTENZE PER L'UTILIZZATORE:

N.B: Le informazioni fornite, che risultano dalle nostre esperienze, sono esatte ed accurate. Tuttavia, non essendo le condizioni d'impiego sotto il nostro controllo, non ci assumiamo alcuna responsabilità per i consigli ed i suggerimenti forniti. Si consiglia di eseguire il ciclo applicativo completo su una piccola superficie per verificarne la perfetta riuscita.

CONFEZIONI E RESE:

PRODOTTO	CONFEZIONE	RESA
SIGILLANTE SG15	LT. 0,125	///
RASANTE DDS + B60 (06 mm)	KIT da Kg. 1,5	1,5 mq una mano in base al tipo di supporto
	KIT da Kg. 4,0	4 mq una mano in base al tipo di supporto
STUCCO SB30 + CT90	LT. 0,4	///
TOP COAT AR60 LUCIDO + CT80 diluiti (1:2) con acqua	KIT da Kg. 0,40	28 - 30 una mano su ceramica 10 - 11 mq una mano su cemento
METEORE 14 GROSSO (06 mm)	LT. 1 - 4 - 12	0,8 - 1 mq/LT (con Rete) una mano su supporto liscio
METEORE 14 MEDIO (04 mm)	LT. 1 - 4 - 12	RASATURA: 1,0 - 1,5 mq/LT (con rete) una mano su supporto liscio FINITURA: 2,0 - 2,4 mq/LT una mano 1,0 - 1,2 due mani
METEORE 14 FINE (01 mm)	LT. 1 - 4 - 12	4 - 5 mq/LT una mano su supporto liscio
TOP COAT AR60 LUCIDO + CT80	KIT da Kg. 0,40	2,8 - 3,6 mq due mani - 2,4 - 2,6 mq tre mani
	KIT da Kg. 1	7 - 9 mq due mani - 5,5 - 6,5 mq tre mani
TOP COAT AR70 OPACO + CT80	KIT da Kg. 0,4	2,8 - 3,6 mq due mani - 2,4 - 2,6 mq tre mani
	KIT da Kg. 1	7 - 9 mq due mani - 5,5 - 6,5 mq tre mani

Proseguire poi con la decorazione, controllando costantemente gli effetti decorativi ottenuti, poiché il sistema decorativo VALPAINT I-BETON è composto da prodotti naturali e resine speciali che reagiscono a seconda delle modalità di applicazione. Quindi ogni lavoro acquisterà la propria personalizzazione. Le tinte possono variare, rispetto al catalogo, dal 15% al 20%, come pure tra una partita ed un'altra. Nel caso in cui le partite siano differenti, terminare il lavoro in un angolo, quindi mescolare il materiale rimanente e quello nuovo in un contenitore grande prima di proseguire con l'applicazione.

TRATTAMENTO DEI BOX DOCCIA

I piatti doccia in ceramica non possono essere rivestiti con il sistema VALPAINT I-BETON.

I piatti doccia grezzi in cemento oppure piastrellati possono invece essere trattati con VALPAINT I-BETON tenendo conto delle seguenti indicazioni per il corretto trattamento dei punti critici:

a) In corrispondenza delle griglie o canalette di scolo, degli attacchi della rubinetteria, come pure nel perimetro del piatto doccia, si consiglia l'applicazione del SIGILLANTE SG15.

b) Il SIGILLANTE SG15 è di facile utilizzo, asciuga rapidamente ed è sovraverniciabile dopo 2 ore a 20°C. Inoltre è un prodotto dotato di elevate prestazioni in quanto altamente elastico, fino al 350%, e resistente alle muffe.

Il SIGILLANTE SG15, essendo facilmente modellabile ed igroindurente, può essere applicato anche in presenza di umidità dei supporti fino al 15% ed in tutti i punti più difficili, realizzando uno spessore di alcuni millimetri e comunque fino a sigillare completamente il punto in questione.

Risolve in modo permanente le problematiche di tenuta all'acqua, in tutti



quei punti in cui i diversi materiali vengono a contatto con il sistema VALPAINT I-BETON (metallo, ceramica, vetro, legno, cemento), come ad esempio i raccordi con le canalette di scolo.

c) Il trattamento dei punti critici è consigliato per evitare fastidiose fessure sui raccordi tra parete e pavimento e infiltrazioni di acqua ed umidità, che possono generare antiestetiche alonature e compromettere la durata dell'intervento.

d) Dopo aver applicato il SIGILLANTE SG15, è possibile procedere con la stesura del RASANTE DDS ed il restante ciclo applicativo del METEORE 14.

N.B: [Prima dell'applicazione guardare attentamente il Video tutorial dell'Effetto specifico da realizzare.](#)

GB SURFACE PREPARATION:

a) SURFACES FREE FROM DAMP.

Sand and level any ceramic tiles or similar (excluding porcelain stoneware) and any uneven parts on cement surfaces. Wash the surface thoroughly to remove any dust, grease, soap, flaking paint and anything else that may cause the paint to detach. When the surface is dry and stable, fill the grout lines between the tiles and any holes in the cement using bi-component STUCCO SB30. This allows to create an even surface for painting and avoids the need for subsequent sanding. After 24 hours at 20°C, apply one coat of TOP COAT AR60 Gloss using a paintbrush or wool roller. TOP COAT AR60 Gloss must be catalysed with CT80, and in this case it should also be diluted 1:2 with water and mixed thoroughly. After 6-8 hours at 20°C, proceed with the application of METEORE 14 MEDIO.

N.B.: If the decorative effect needs to be achieved on the floors and walls alike, before applying METEORE 14 MEDIO, SIGILLANTE SG15 must be applied to the points where the wall and floor meet, creating a layer which is a few millimetres thick to obtain a “cove” around the entire perimeter of the floor to be treated.

b) SURFACES WITH HUMIDITY LEVELS UP TO 15%.

If the rising damp exceeds 15% when measured with suitable tools (carbide hygrometer), we recommend not applying VALPAINT I-BETON. Sand and level any ceramic tiles or similar (excluding porcelain stoneware) and any uneven parts on cement surfaces. Wash the surface thoroughly to remove any dust, grease, soap, flaking paint and anything else that may cause the paint to detach. Apply bi-component RASANTE DDS, which must be catalysed with B60 and then mixed thoroughly with a spatula or a mechanical tool.

N.B.: If the decorative effect needs to be achieved on the floors and walls alike, before applying RASANTE DDS, SIGILLANTE SG15 must be applied to the points where the wall and floor meet, creating a layer which is a few millimetres thick to obtain a “cove” around the entire perimeter of the floor to be treated.

RASANTE DDS must be applied within 40–50 minutes using the PV 43 stainless steel trowel on a stable, clean and degreased surface that has been well dried (for example, with an industrial heater), so that the product adheres perfectly. This will prevent any detachments due to moisture.

After 24 hours at 20°C, if the grout lines have not been fully levelled or if there are any holes, use bi-component STUCCO SB30 and wait a further 24 hours at 20°C before applying METEORE 14 MEDIO.

PLEASE NOTE: When applying the product on walls, carefully assess the consistency of the substrate and avoid applying VALPAINT I-BETON on loose or poorly compact supports such as chalking or detaching plaster or poorly-adhering paint.

When applying the product on plasterboard, please check that the latter is of excellent quality, new or like new. For improved adhesion, before applying METEORE 14, you should apply one coat of TOP COAT AR60 Gloss using a paintbrush or wool roller. TOP COAT AR60 Gloss must be catalysed with CT80, and in this case it should also be diluted 1:2 with water and mixed thoroughly.

When applying the product on floors, prevent water puddles from forming on the surface to be decorated with the VALPAINT I-BETON system, adjusting the gradients before applying METEORE 14 if they are inadequate for water drainage. Level the surface with RASANTE DDS or with STUCCO SB30: several layers of the product can be applied, depending on the desired thickness. Any construction joints, insulation joints or contraction joints on the surface to be decorated should be left free to allow for any deformation. These should therefore not be filled or linked together for any reason. If any joints in the surface have been filled with dust or previous treatments, these should be reopened using suitable tools.

MICRO-CEMENT EFFECT

SKIM COATING WITH METEORE 14:

Apply a skim coat of METEORE 14 MEDIO, inserting the 64 K PV 121 Fibre-Glass Mesh and creating a layer that is sufficient to cover it and obtain an even surface. Smooth the surface thoroughly to avoid the need for sanding and to prevent any lumps, irregular trowel marks and protrusions.

N.B.: On walls and floors in rough cement, or on tiled surfaces with missing tiles, you can apply a skim coat of METEORE 14 GROSSO instead of METEORE 14 MEDIO, using the 64 K PV 121 Fibre-Glass Mesh. This will provide a more structured surface with even greater resistance to compression. METEORE 14 GROSSO should also be thoroughly smoothed to avoid the need for sanding and to prevent any lumps, irregular trowel marks and protrusions.

FINISHING WITH METEORE 14:

After 8-10 hours at 20°C, apply a second coat of METEORE 14 MEDIO, again using the PV 43 stainless steel trowel, then spray some water over the entire decorated surface using the PV 106 sprayer, and finish straight away with brush strokes in all directions so as to achieve a surface which is as smooth and compact as possible to avoid the need for sanding. Wait a further 8-10 hours at 20°C, and then apply a third coat of METEORE 14 MEDIO using the same method.

N.B.: For the third coat you can also use METEORE 14 FINE instead of METEORE 14 MEDIO, to create a more even surface. Then, spray water using the PV 106 sprayer, and smooth the surface with brush strokes in all directions so as to achieve a surface which is as smooth and compact as possible to avoid the need for sanding.

MATT OR GLOSS PROTECTION WITH TOP COAT:

After 8 - 10 hours at 20°C, clean the surface from any lumps and dust before finishing the decoration with the TOP COAT to obtain a waterproof matt or glossy final effect. Apply two or three coats of TOP COAT AR70 Matt or TOP COAT AR60 Gloss using the Mohair PV 31 wool roller.

Both the TOP COATS are bi-component and must be catalysed with CT80 and mixed thoroughly.

Wait 6-8 hours at 20°C between one coat and the next.

APPLICATION ON EDGES AND CORNERS:

For correct application of the VALPAINT I-BETON system on right angles and sharp corners, instead of the PV 43 stainless steel trowel, you can

use the PV 123 stainless steel shaped trowel for internal corners and the PV 124 stainless steel shaped trowel for external corners.

If the corner is not perfectly smooth and properly hardened, but is flaking or fragile, it needs to be restored by applying RASANTE DDS with the PV 43 stainless steel trowel or with trowels designed specifically for angles and corners.

Application temperature: above +5°C and below +30°C. For RASANTE DDS, avoid applying it at temperatures below +15°C and in the presence of humidity (rainy or foggy days with air humidity levels above 75%), and also avoid applying it at temperatures above +30°C.

Drying times for METEORE 14: surface is dry after 6 hours at 20°C. It can be walked on after 8-12 hours at 20°C. It hardens after 18-24 hours at 20°C. **Drying times for TOP COAT:** dust-free after roughly 20 minutes at 20°C. Dry after about 2 hours at 20°C. Can be walked on after 6-8 hours at 20°C and is ready for public access after 48 hours at 20°C.

Drying times for the VALPAINT I-BETON system: hardens after 7 days at 20°C and reaches optimal resistance to static loads after 28 days.

Resistance: after complete hardening, a film forms that is resistant to water, vapour, heat and abrasion.

Equipment cleaning: with water or methylated spirits.

Storage: make sure that the can is tightly closed, even after use, and store it at a temperature between +5°C and +30°C.

SPECIAL SAFETY INSTRUCTIONS:

avoid direct contact with the skin. Protect the eyes and face. In the event of contact, rinse immediately and thoroughly with water and consult a doctor. The equipment must not be washed in watercourses, drains, etc.

USER PRECAUTIONS:

N.B.: the information provided herein is, to the best of our knowledge, correct and accurate. However, considering that the conditions in which the products are used are not under our control, we shall not be held liable

CONTAINERS AND COVERAGES:

PRODUCT	CONTAINER	COVERAGE
SIGILLANTE SG15	LT. 0,125	///
RASANTE DDS + B60 (06 mm)	KIT da Kg. 1,5	1.5 m ² with one coat depending on the type of surface
	KIT da Kg. 4,0	4 m ² with one coat depending on the type of surface
STUCCO SB30 + CT90	LT. 0,4	///
TOP COAT AR60 LUCIDO + CT80 diluiti (1:2) con acqua	KIT da Kg. 0,40	28 - 30 m ² with one coat on tiling 10 - 11 m ² with one coat on cement
METEORE 14 GROSSO (06 mm)	LT. 1 - 4 - 12	0.8 - 1 m ² /l (with mesh) one coat on a smooth surface
METEORE 14 MEDIO (04 mm)	LT. 1 - 4 - 12	SKIM COATING: 1.0 - 1.5 m ² /l (with mesh) with one coat on a smooth surface FINISHING: 2.0 - 2.4 m ² /l with one coat 1.0 - 1.2 m ² /l with two coats
METEORE 14 FINE (01 mm)	LT. 1 - 4 - 12	4 - 4.5 m ² /l one coat on a smooth surface
TOP COAT AR60 LUCIDO + CT80	KIT da Kg. 0,40	2.8 - 3.6 m ² with two coats - 2.4 - 2.6 m ² with three coats
	KIT da Kg. 1	7 - 9 m ² with two coats - 5.5 - 6.5 m ² with three coats
TOP COAT AR70 OPACO + CT80	KIT da Kg. 0,4	2.8 - 3.6 m ² with two coats - 2.4 - 2.6 m ² with three coats
	KIT da Kg. 1	7 - 9 m ² with two coats - 5.5 - 6.5 m ² with three coats

for any recommendations or advice provided. We recommend testing a full application cycle on a small area to check the outcome. Subsequently, proceed with the application of the product while constantly monitoring the resulting decorative effects, since the VALPAINT I-BETON decorative system is made with natural ingredients and special resins that react differently depending on the application method. Each application cycle will therefore acquire its own unique character.

The shades can vary from those shown in the catalogue by 15% to 20%, and can also vary between different batches. When working with different batches, finish working in a corner and then mix the remaining product with that of the new batch in a large container before proceeding further.

SHOWER CABINETS

The VALPAINT I-BETON system cannot be used to coat shower trays in ceramic.

On the other hand, cement or tiled shower trays can be coated with VALPAINT I-BETON, provided that the following indications are followed with regard to potentially troublesome aspects:

a) We recommend applying SIGILLANTE SG15 to drainage grilles, channels and tap attachments, as well as around the perimeter of the shower tray.

b) SIGILLANTE SG15 is easy to use, dries quickly and can be painted over after 2 hours at 20°C. It is also a high-performance product, being highly elastic, up to 350%, and resistant to mould.

Since it is easy to shape and is hygrosetting, SIGILLANTE SG15 can also be applied to surfaces with humidity levels up to 15% and in all difficult areas, to a thickness of several millimetres, and in any case until the area has been completely sealed.



It permanently solves water-tightness problems in all points where materials are in contact with VALPAINT I-BETON (metal, ceramic, glass, wood, cement), such as drainage channel unions.

c) These critical points must be treated to prevent problems with cracking around joints between wall and flooring in order to prevent water and humidity infiltrations from leaving unpleasant marks and compromising the useful life of the treatment.

d) After applying SIGILLANTE SG15, it is possible to apply RASANTE DDS and then proceed with the remaining METEORE 14 application cycle.

N.B.: Before applying the product, we recommend that you carefully watch the video tutorial for the effect you wish to obtain.

F VALPAINT I-BETON est un système décoratif pour intérieur conçu pour recouvrir les surfaces horizontales, verticales et les espaces au contact de l'eau comme : salles de bain, cuisines, zones humides des spa ou autres environnements.

VALPAINT I-BETON est conseillé pour décorer l'intérieur des douches au mur et au sol.

Avec le système décoratif VALPAINT I-BETON, on obtient une « surface continue » performante, compacte et uniforme qui permet d'éliminer les fuites inesthétiques et peu hygiéniques, typiques des revêtements réalisés avec du carrelage.

VALPAINT I-BETON est donc particulièrement conseillé pour :

- recouvrir les surfaces faites de carrelage ou autre, sans qu'il soit nécessaire de les retirer ;

- recouvrir les sols de carrelage ou autre, en évitant les travaux de démantèlement ;

- recouvrir et protéger les supports en ciment réalisés en intérieur ;

- couvrir et sauvegarder des supports d'une quelconque nature, à condition qu'ils soient rigides et traités correctement ;

- recouvrir et protéger les surfaces à l'intérieur des cabines de douche, même celles au contact de l'eau.

PRÉPARATION DU SUPPORT :

a) SUPPORTS DÉPOURVUS D'HUMIDITÉ.

Poncer et niveler le carrelage en céramique ou autre matière semblable tout comme tout relief sur supports en ciment. Bien laver avec des détergents appropriés pour éliminer toute trace de poussière, graisse, savon, peintures faibles et tout ce qui pourrait faire se détacher le produit. Quand le support est sec et bien solide, mastiquer les joints entre les carreaux ainsi que les fissures et les trous éventuels du ciment avec du STUCCO SB30 bi-composant. Ceci permet de rendre la surface parfaitement prête pour l'application et d'éviter d'avoir ensuite à poncer. Au bout de 24 heures à 20°C appliquer une couche de TOP COAT AR60 brillant au pinceau ou au rouleau de laine. Il faut catalyser TOP COAT AR60 Brillant avec du CT80 dilué dans ce cas au 1:2 avec de l'eau en mélangeant bien le tout.

Au bout de 6 - 8 heures à 20°C, passer à l'application du METEORE 14 MEDIO.

N.B. : Si la décoration doit être effectuée au sol ainsi qu'au mur, il est nécessaire d'utiliser, avant le METEORE 14 MEDIO, le SIGILLANTE SG15 au niveau des points de raccordement entre la paroi et le sol, en laissant une épaisseur de quelques millimètres et en réalisant un «raccord à gorge» sur tout le périmètre du sol à traiter.

b) SUPPORTS AVEC UNE HUMIDITÉ ALLANT JUSQU'À 15%.

Si la remontée d'humidité, mesurée avec des outils adéquats (hygromètre au carbure), dépasse 15%, nous déconseillons l'application de VALPAINT I-BETON.

Poncer et niveler le carrelage en céramique ou autre matière semblable tout comme tout relief sur supports en ciment. Bien laver avec des détergents appropriés pour éliminer toute trace de poussière, graisse, savon, peintures faibles et tout ce qui pourrait faire se détacher le produit. Appliquer le RASANTE DDS bi-composant qu'il faut catalyser avec du B60, en mélangeant très bien avec une spatule ou avec un outil mécanique.

N.B. : Si la décoration doit être effectuée au sol ainsi qu'au mur, il est nécessaire d'utiliser, avant le RASANTE DDS, le SIGILLANTE

SG15 au niveau des points de raccordement entre la paroi et le sol, en laissant une épaisseur de quelques millimètres et en réalisant un «raccord à gorge» sur tout le périmètre du sol à traiter.

Il faut appliquer le RASANTE DDS (enduit de lissage) dans les 40 - 50 minutes à la taloche inox PV 43 sur support bien solide, propre, dégraissé et sec (sécher par exemple avec un réchauffeur industriel), ceci permet au produit de se fixer parfaitement. Cela permet d'éviter qu'il se détache à cause de l'humidité.

Au bout de 24 heures à 20°C, si les joints ne sont pas complètement nivelés ou s'il y a des trous, mastiquer avec du STUC SB30 bi-composant et attendre encore 24 heures à 20°C avant d'appliquer METEORE 14 MEDIO.

ATTENTION : Éviter toute stagnation d'eau sur les surfaces à décorer avec VALPAINT I-BETON, en ajustant préalablement les inclinaisons si ces dernières ne sont pas adaptées à l'écoulement de l'eau. De plus, les jointures de construction, d'isolation ou de contraction présentes sur la surface à décorer doivent être laissées libres pour compenser des déformations éventuelles. Donc, ne les remplir ou unir pour aucune raison. Si de la poussière ou d'autres traitements du support ont causé la fermeture des jointures, celles-ci doivent être rouvertes en utilisant des moyens appropriés.

EFFET MICROCEMENT

SURFAÇAGE AVEC METEORE 14 :

Appliquer une couche de METEORE 14 MEDIO comme surfaçage, en insérant la grille en fibre de verre 64 K PV 121 et en laissant une couche suffisante pour la recouvrir et rendre le support bien nivelé. Bien lisser pour ne pas avoir à poncer ensuite et pour éviter la formation de grumeaux, de coups de spatule irréguliers ou de reliefs.

N.B. : Sur murs et sols en ciment rugueux ou en présence de céramique inégale, on peut effectuer un surfaçage avec METEORE 14 GROSSO au lieu de METEORE 14 MEDIO en utilisant toujours la grille en fibre de verre 64 K PV 121. On obtiendra ainsi un support plus structuré et encore plus résistant à la compression. METEORE 14 GROSSO doit lui aussi être bien lissé pour ne pas avoir à le poncer et pour éviter la formation de grumeaux, de coups de spatule irréguliers ou de reliefs.

FINITION AVEC METEORE 14 :

Après 8 - 10 heures à 20 C, appliquer une deuxième couche de METEORE 14 MEDIO, toujours avec la taloche inox PV 43, en vaporisant successivement de l'eau à l'aide du pulvérisateur PV 106 sur toute la surface déjà décorée et en parachevant immédiatement avec des coups de spatule dans toutes les directions afin d'obtenir une finition aussi lisse et compacte que possible et éviter ainsi d'avoir à poncer. Attendre ensuite 8 - 10 autres heures à 20°C et appliquer une troisième couche de METEORE 14 MEDIO en utilisant la même technique qu'avant.

N.B. : Pour la troisième couche, on peut utiliser METEORE 14 FINE au lieu de METEORE 14 MEDIO pour réaliser une surface encore plus uniforme. Dans ce cas aussi, vaporiser de l'eau à l'aide du pulvérisateur PV 106 et bien lisser la surface pour ne pas avoir à poncer, en parachevant avec des coups de spatule dans toutes les directions afin d'obtenir une finition aussi lisse et compacte que possible.

PROTECTION MATE OU BRILLANTE AVEC TOP COAT :

Au bout de 8 - 10 heures à 20 C débarrasser la surface de tous

grumeaux et poussière avant de terminer la décoration avec le TOP COAT pour obtenir un effet final mat ou brillant et une protection à l'eau. Appliquer, avec un rouleau en laine mohair PV 31, deux ou trois couches de TOP COAT AR70 Mat ou de TOP COAT AR60 Brillant.

Les deux TOP COAT sont bi-composants et doivent être catalysés avec CT80 en les mélangeant très bien.

Attendre 6 - 8 heures à 20 C entre la première et la deuxième couche.

Température d'application : entre +5 et +30°C. Pour le produit RASANTE DDS, éviter toute application à des températures inférieures à +15 C et en cas d'humidité (jours de pluie ou de brouillard, avec humidité de l'air supérieure à 75%), ne pas appliquer non plus si la température dépasse +30°C.

Temps de séchage des produits de METEORE 14 : sec en surface au bout de 6 heures à 20 C. Il est praticable au bout de 8 - 12 heures à 20°C. Il durcit au bout de 18 - 24 heures à 20°C.

Temps de séchage du TOP COAT : hors poussière au bout de 20 minutes à 20°C. Sec au bout de 2 heures à 20°C. Il durcit et devient praticable au bout de 6 - 8 heures à 20 C, mais n'est définitivement praticable qu'après 48 heures, toujours à 20°C.

Résistance : une fois complètement durci, on obtient une pellicule résistante à l'eau, à la vapeur, à la chaleur et à l'abrasion.

Nettoyage des outils : eau ou alcool éthylique.

Conservation : dans un bidon bien fermé, même après l'usage, à une température comprise entre +5°C et +30°C.

CONSIGNES DE SÉCURITÉ PARTICULIÈRES :

Éviter le contact direct avec la peau. Protéger les yeux et le visage. En cas de contact, rincer immédiatement et abondamment à l'eau et consulter un médecin. Les outils ne doivent pas être nettoyés dans les cours d'eau, les évacuations, etc.

CONSEILS UTILES POUR L'UTILISATEUR :

N.B. : Les renseignements fournis, d'après les résultats de nos expériences, sont précis et exacts. Les conditions d'utilisation échappant toutefois à notre contrôle, nous déclinons toute responsabilité

CONDITIONNEMENTS ET RENDEMENTS :

PRODUIT	COND.	RENDEMENT
SIGILLANTE SG15	0,125 l	///
RASANTE DDS + B60 (06 mm)	KIT de 1,5 Kg	1,5 m ² une couche selon le type de support
	KIT de 4,0 Kg	4 m ² une couche selon le type de support
STUCCO SB30 + CT90	KIT de 0,4 Kg	///
TOP COAT AR60 BRILLANT + CT80 dilués (1:2) avec de l'eau	KIT de 0,4 Kg	28 - 30 une couche sur céramique 10 - 11 m ² une couche sur ciment
METEORE 14 GROSSO (06 mm)	1 - 4 - 12 l	0,8 - 1 m ² /l (avec grille) une couche sur support lisse
METEORE 14 MEDIO (04 mm)	1 - 4 - 12 l	SURFAÇAGE : 1,0 - 1,5 m ² /l (avec grille) une couche sur support lisse FINITION : 2,0 - 2,4 m ² /l une couche 1,0 - 1,2 m ² /l deux couches
METEORE 14 FINE (01 mm)	1 - 4 - 12 l	4 - 4,5 m ² /l une couche sur support lisse
TOP COAT AR60 BRILLANT + CT80	KIT de 0,4 Kg	2,8 - 3,6 m ² deux couches - 2,4 - 2,6 m ² trois couches
	KIT de 1 Kg	7 - 9 m ² deux couches - 5,5 - 6,5 m ² trois couches
TOP COAT AR70 MAT + CT80	KIT de 0,4 Kg	2,8 - 3,6 m ² deux couches - 2,4 - 2,6 m ² trois couches
	KIT de 1 Kg	7 - 9 m ² deux couches - 5,5 - 6,5 m ² trois couches

quant aux avis et aux conseils fournis. Il est conseillé de réaliser un cycle d'application complet sur une petite surface pour s'assurer du résultat. Parachever ensuite la décoration en gardant constamment sous contrôle les effets décoratifs obtenus car le système décoratif VALPAINT I-BETON est composé de produits naturels et de résines spéciales qui réagissent selon le mode d'application. Chaque travail aura donc sa propre personnalité.

Les teintes peuvent varier de 15% à 20% par rapport au catalogue et selon les lots. En cas de lots différents, finir le travail dans un angle, mélanger ensuite le produit restant avec le produit neuf dans un grand bidon avant de poursuivre l'application.

TRAITEMENT DES CABINES DE DOUCHE

Les receveurs de douche en céramique ne peuvent pas être recouverts avec le système VALPAINT I-BETON.

Les receveurs de douche bruts en ciment ou carrelés peuvent en revanche être traités avec VALPAINT I-BETON, en tenant compte des indications suivantes pour un traitement correct des points critiques :

a) Au niveau des grilles ou caniveaux d'évacuation, des raccords de robinetterie ainsi que dans le périmètre du receveur de douche, nous conseillons d'appliquer le SIGILLANTE SG15.

b) Le SIGILLANTE SG15 est facile à utiliser, il sèche rapidement et l'on peut peindre par-dessus après 2 heures à 20°C. Il est également très performant en raison de sa grande élasticité jusqu'à 350%, et il est résistant aux moisissures.

Le SIGILLANTE SG15, facilement modulable et hygrodurcissable, peut être appliqué également sur des supports dont l'humidité va jusqu'à 15% et dans les endroits les plus délicats, en réalisant une épaisseur de quelques millimètres et allant jusqu'à fixer complètement le point en question.



Il résout de manière définitive les problèmes d'étanchéité, dans tous les points de contact entre les différents matériaux et le système VALPAINT I-BETON (métal, céramique, verre, bois, ciment), comme par exemple les raccords aux caniveaux d'évacuation.

c) Le traitement des points critiques est conseillé pour éviter les fissures gênantes sur les raccords entre la paroi et le sol et les infiltrations d'eau et d'humidité, qui peuvent entraîner des traces inesthétiques et compromettre la durée de l'intervention.

d) Après avoir appliqué le SIGILLANTE SG15, on peut procéder à l'application du RASANTE DDS et au cycle d'application restant de METEORE 14.

N.B. : Avant l'application regarder attentivement le tutoriel vidéo concernant l'Effet recherché.

E VALPAINT I-BETON es un sistema decorativo para interiores concebido para revestir superficies horizontales y verticales y espacios en contacto con el agua, como baños, cocinas, áreas húmedas en spa u otros ambientes.

VALPAINT I-BETON se recomienda para decorar paredes o suelos de duchas.

Con el sistema decorativo VALPAINT I-BETON, las superficies tienen un aspecto compacto y uniforme que ofrece altas prestaciones y permite eliminar las juntas antiestéticas y poco higiénicas típicas de los revestimientos realizados con baldosas.

VALPAINT I-BETON es especialmente adecuado para:

- revestir superficies que presentan baldosas o afines, sin necesidad de eliminarlas;

- revestir pavimentos con baldosas o afines, sin necesidad de eliminarlas;

- revestir y proteger superficies interiores de cemento;

- cubrir y proteger soportes de cualquier naturaleza, siempre que sean rígidos y estén adecuadamente tratados;

- revestir y proteger superficies interiores de duchas, incluso las superficies que están en contacto con el agua.

PREPARACIÓN DE LA SUPERFICIE:

a) SUPERFICIES SIN HUMEDAD.

Esmerilar y nivelar las baldosas de cerámica o afines o eventuales relieves sobre superficies de cemento. Lavar bien con detergentes adecuados, eliminando polvo, grasas, jabones, pintura descascarada y todo lo que pueda crear problemas. Una vez que la superficie esté seca y bien sólida, estucar las juntas de las baldosas y las grietas y los orificios del cemento con STUCCO SB30 bi-componente. Esto dejará la superficie en perfectas condiciones y permitirá evitar el lijado. Después de 24 horas a 20°C, aplicar una mano de TOP COAT AR60 brillante con pincel o rodillo de lana. Catalizar TOP COAT AR60 brillante con CT80, y en este caso diluir en una proporción de 1:2 con agua, mezclando muy bien.

Después de 6 - 8 horas a 20°C, aplicar METEORE 14 MEDIO.

Nota: Si la decoración se realiza tanto en el pavimento como en la pared, es necesario utilizar, antes de METEORE 14 MEDIO, SIGILLANTE SG15 en los puntos de conexión entre la pared y el pavimento, dejando un espesor de unos pocos milímetros y formando un cordón de unión en todo el perímetro de la superficie a tratar.

b) SUPERFICIES CON HUMEDAD DE HASTA EL 15%.

Si los afloramientos superan el 15% de humedad, medidos con instrumentos adecuados (higrómetro de carburo), no aplicar VALPAINT I-BETON.

Esmerilar y nivelar las baldosas de cerámica o afines o eventuales relieves sobre superficies de cemento. Lavar bien con detergentes adecuados, eliminando polvo, grasas, jabones, pintura descascarada y todo lo que pueda crear problemas. Aplicar RASANTE DDS bi-componente catalizado con B60, mezclando muy bien con una espátula o una herramienta mecánica.

Nota: Si la decoración se realiza tanto en el pavimento como en la pared, es necesario utilizar, antes de RASANTE DDS, SIGILLANTE SG15 en los puntos de conexión entre la pared y el pavimento,

dejando un espesor de unos pocos milímetros y formando un cordón de unión en todo el perímetro de la superficie a tratar.

RASANTE DDS se debe aplicar en un lapso de 40 - 50 minutos con la lana Inox PV 43 sobre una superficie bien sólida, desengrasada y seca (por ejemplo, con un calentador industrial) para que el producto se fije perfectamente. De este modo se evitan posibles desprendimientos debidos a la humedad.

Después de 24 horas a 20°C, si las juntas no están totalmente niveladas, o en caso de grietas o agujeros, estucar con STUCCO SB30 bi-componente, y esperar otras 24 horas a 20°C antes de aplicar METEORE 14 MEDIO.

ATENCIÓN: Evitar estancamientos de agua sobre las superficies a decorar con VALPAINT I-BETON, ajustando previamente las pendientes si no son adecuadas para el escurrimiento del agua. Las juntas de construcción, de aislamiento o de contracción presentes sobre la superficie a decorar se deben dejar libres para permitir eventuales deformaciones. No rellenarlas ni unir las por ningún motivo. Si el polvo u otros tratamientos de la superficie causan el cierre de las juntas, abrirlas con medios adecuados.

EFEECTO MICROCEMENTO

NIVELACIÓN CON METEORE 14:

Extender una mano de METEORE 14 MEDIO para nivelar, introduciendo la Red de fibra de vidrio 64 K PV 121, dejando una capa de suficiente espesor para cubrir y nivelar la superficie. Alisar bien para no tener que lijar en lo sucesivo y para evitar la formación de grumos, irregularidades y relieves.

Nota: Sobre paredes y pavimentos de cemento rústico o en presencia de cerámica no nivelada se recomienda el nivelado con METEORE 14 GROSSO en vez de METEORE 14 MEDIO, utilizando siempre la Red de fibra de vidrio 64 K PV 121. De este modo la superficie quedará más estructurada y resistente a la compresión. Alisar bien METEORE 14 GROSSO para no tener que lijar en lo sucesivo y para evitar la formación de grumos, irregularidades y relieves.

ACABADO CON METEORE 14:

Después de 8 - 10 horas a 20°C, aplicar una segunda mano de METEORE 14 MEDIO, siempre con lana Inox PV 43, y luego nebulizar agua con el Pulverizador PV 106 sobre toda la superficie decorada, y acabar rápidamente con la espátula en todas las direcciones para obtener un acabado lo más liso y compacto posible, sin tener que lijar. Esperar otras 8 - 10 horas a 20°C y extender una tercera mano de METEORE 14 MEDIO con la misma técnica de la anterior.

Nota: En la tercera mano se puede utilizar METEORE 14 FINE en vez de METEORE 14 MEDIO para obtener una superficie aún más uniforme. También en este caso, nebulizar agua con el Pulverizador PV 106 y alisar bien la superficie, para evitar el lijado; acabar rápidamente con la espátula en todas las direcciones para obtener un acabado lo más liso y compacto posible.

PROTECCIÓN MATE O BRILLANTE CON TOP COAT:

Después de 8 - 10 horas a 20°C, limpiar la superficie de grumos y polvos antes de terminar la decoración con TOP COAT para un efecto final mate o brillante, protegido del agua. Con el rodillo de lana Mohair PV 31, aplicar dos o tres manos de TOP COAT AR70 Mate o TOP COAT AR60 Brillante.

Ambos TOP COAT son bi-componentes y se deben catalizar con CT80, mezclando muy bien.

Esperar 6 - 8 horas a 20°C entre una mano y la siguiente.

METEORE 14.

Temperatura para la aplicación: superior a +5°C e inferior a +30°C. Para el RASANTE DDS evitar la aplicación con temperatura inferior a +15°C y en presencia de humedad (días lluviosos o con niebla, con una humedad en el aire superior al 75%), o con una temperatura superior a +30°C.

Tiempos de secado de METEORE 14: seco en superficie después de 6 horas a 20°C. Se puede pisar pasadas 8 - 12 horas a 20°C. Fragua después de 18 - 24 horas a 20°C.

Tiempos de secado de TOP COAT: sin polvo después de 20 minutos a 20°C. Seco después de 2 horas a 20°C. Fragua / se puede pisar después de 6 - 8 horas a 20°C, y se puede caminar encima después de 48 horas a 20°C.

Resistencia: después del fraguado completo, se obtiene una película resistente al agua, al vapor, al calor y a la abrasión.

Limpieza de las herramientas: agua o alcohol etílico.

Conservación: en lata bien cerrada, incluso después del uso, a una temperatura superior a +5°C e inferior a +30°C.

NORMAS ESPECIALES DE SEGURIDAD:

Evitar el contacto directo con la piel, proteger los ojos y el rostro; en caso de contacto, lavar inmediatamente con abundante agua y consultar a un médico. Las herramientas no deben lavarse en cursos de agua, desagües, etc.

ADVERTENCIAS PARA EL USUARIO:

Nota: La información suministrada, que se basa en nuestra experiencia, es exacta y precisa. Sin embargo, al no tener bajo control las condiciones de aplicación, no asumimos ninguna responsabilidad con respecto a los consejos y las sugerencias proporcionados. Se recomienda efectuar el ciclo de aplicación completo sobre una superficie pequeña

ENVASES Y RENDIMIENTO:

PRODUCTO	ENVASE	RENDIMIENTO
SIGILLANTE SG15	0,125 L	///
RASANTE DDS + B60 (06 mm)	KIT de kg 1,5	1,5 m ² una mano según el tipo de superficie
	KIT de kg 4,0	4 m ² una mano según el tipo de superficie
STUCCO SB30 + CT90	KIT de 0,4 kg	///
TOP COAT AR60 LUCIDO + CT80 diluíti (1:2) con acqua	KIT de 0,4 Kg	28 - 30 m ² una mano sobre cerámica 10 - 11 m ² una mano sobre cemento
METEORE 14 GROSSO (06 mm)	1 - 4 - 12 L	0,8 - 1 m ² /L (con Red) una mano sobre superficie lisa
METEORE 14 MEDIO (04 mm)	1 - 4 - 12 L	NIVELADO: 1,0 - 1,5 m ² /L (con Red) una mano sobre superficie lisa ACABADO: 2,0 - 2,4 m ² /L una mano 1,0 - 1,2 m ² /L dos manos
METEORE 14 FINE (01 mm)	1 - 4 - 12 L	4 - 4,5 m ² /L una mano sobre superficie lisa
TOP COAT AR60 LUCIDO + CT80	KIT de 0,4 kg	2,8 - 3,6 m ² dos manos 2,4 - 2,6 m ² tres manos
	KIT de 1 kg	7 - 9 m ² dos mano 5,5 - 6,5 m ² tres manos
TOP COAT AR70 OPACO + CT80	KIT de 0,4 kg	2,8 - 3,6 m ² dos manos 2,4 - 2,6 m ² tres manos
	KIT de 1 kg	7 - 9 m ² dos mano 5,5 - 6,5 m ² tres manos

para comprobar el resultado. Proseguir con la decoración controlando constantemente los efectos decorativos obtenidos: el sistema decorativo VALPAINT I-BETON está compuesto por productos naturales y resinas especiales que reaccionan según las modalidades de aplicación. Cada trabajo adquirirá su propia personalización.

Los colores pueden variar con respecto al catálogo entre el 15% y el 20%, como así también entre una partida y otra. En caso de partidas diferentes, interrumpir el trabajo en un rincón y mezclar el material restante con el nuevo en un recipiente grande antes de continuar con la aplicación.

TRATAMIENTO DE LAS CABINAS DE DUCHA

Los platos de ducha de cerámica no se pueden revestir con el sistema VALPAINT I-BETON.

Los platos de ducha de cemento o alicatados pueden ser tratados con VALPAINT I-BETON teniendo en cuenta las siguientes indicaciones para el correcto tratamiento de los puntos críticos:

a) En los puntos que presenten rejillas o canales de desagüe, empalmes de los grifos, así como en el perímetro del plato de la ducha, se recomienda aplicar el SIGILLANTE SG15.

b) El SIGILLANTE SG15 es fácil de usar, se seca rápidamente y permite efectuar una nueva aplicación después de 2 horas a 20°C. Además, es un producto de alto rendimiento, puesto que es sumamente elástico, hasta un 350%, y resistente al moho.

Tratándose de un producto fácilmente maleable que fragua aún con humedad, el SIGILLANTE SG15 puede aplicarse en soportes con una humedad de hasta el 15% y en todos los puntos difíciles, extendiendo una capa de algunos milímetros de espesor y en cualquier caso, hasta sellar completamente el punto en cuestión.

Resuelve de forma permanente los problemas de estanqueidad al agua, en todos aquellos puntos en los que los distintos materiales entran en



contacto con el sistema VALPAINT I-BETON (metal, cerámica, vidrio, madera, cemento), como por ejemplo los empalmes con los canales de desagüe.

c) El tratamiento de los puntos críticos se recomienda para evitar molestas fisuras en los empalmes entre pared y pavimento e infiltraciones de agua y humedad, que puedan generar alones anti estéticos y poner en riesgo la duración del trabajo.

d) Después de aplicar SIGILLANTE SG15, se puede aplicar RASANTE DDS y el ciclo aplicativo restante de METEORE 14.

Nota: Antes de la aplicación, ver con atención el vídeo tutorial del efecto específico a realizar.

J バルペイントのイベトンは、バスルームやキッチン等の水分がある箇所だけでなく、フィットネスセンターのような湿気があるゾーンの床面および壁面を施工するために開発されたインテリア用装飾システムです。バルペイントのイベトンは、シャワーボックス内の壁面および床面の両方に塗布することができます。従来の方法で施工されたタイルの目地部分は汚れやすく不衛生でした。しかしバルペイントのイベトン装飾システムで施工すると、表面皮膜はしっかりと堅く均一でムラがなくなり、継ぎ目のないハイクオリティの塗布膜が実現します。

バルペイントのイベトンは、このような理由から次の用途に適しています。

- タイルなどで覆われた壁を壊すことなく塗布することができます。

- タイルなどで覆われた床面に塗布できるので、シャワーボックスを解体する必要がありません。

- 施工対象箇所のセメント土台部分に塗布して保護することができます。

-しっかりと堅く、適切な処理がされている基材であれば、どのような材質にも塗布して保護することができます。

-水を使用するシャワーボックス内にも塗布して保護することができます。

基材の準備について：

a) 湿気を含まない基材

セラミックのタイルまたはコンクリート基材の突起部分などを研磨して平らにします。適切な洗剤で表面を十分洗浄してホコリ、油分、洗剤、剥がれそうな既存膜など塗料剥離の原因となるものを取り除いてください。基盤が乾燥して安定したら、タイル部分の接合部、またセメントに亀裂や穴がある場合に二成分形スタックSB30を塗布します。このように施工面を丁寧に下処理することで、その後のサンドペーパー処理が必要なくなります。気温20°Cで24時間後、刷毛またはウールローラーでトップコートAR60ツヤありを塗布してください。トップコートAR60ツヤありはCT80で触媒させてから1対2の割合で水で希釈し、全体を十分混ぜてください。

気温20°Cで6 - 8時間後、メテオレ14メディオの塗布を始めてください。

注意： 壁と床の両方で施工をおこなう場合は、メテオレ14メディオを塗布する前に、壁と床の間のつなぎ目箇所でシーリング剤SG15を使用する必要があります。床の施工部分の外周部に数ミリメートルの厚さでシーリング材を打ち出して「曲線の中木」を作るようにしてください。

b) 湿度15%までの基材

上昇水分が15%よりも多い場合(湿度計など適切な道具をご使用ください)は、バルペイント イベトンの塗布をお勧めしません。

セラミックのタイルまたはコンクリート基材の突起部分などを研磨して平らにします。適切な洗剤で表面を十分洗浄してホコリ、油分、洗剤、剥がれそうな既存膜など塗料剥離の原因となるものを取り除いてください。B60で触媒させ、ヘラもしくは攪拌器で十分に混ぜた二成分形ラザンテDDSを塗布してください。

注意： 壁と床の両方で施工をおこなう場合は、ラザンテDDSを塗布する前に、壁と床の間のつなぎ目箇所でシーリング剤SG15を使用する必要があります。床の施工部分の外周部に数ミリメートルの厚さでシーリング材を打ち出して「曲線の中木」を作るようにしてください。

ラザンテDDSは40分から50分以内にステンレスコテPV43を用いて塗布してください。基材と塗料がしっかりと密着するよう、しっかりと固く、洗浄して油分を落としたのち工業用ヒーターなどで乾燥させてある基材に塗布してください。この方法で湿気による塗膜の剥がれを防ぐことができます。

気温20°Cで24時間後、水平になっていない目地部分、もしくは穴等がある場合は、二成分形スタックSB30を用いて表面調整をし、さらに気温20°Cで24時間経過させてからメテオレ14メディオの塗布を始めてください。

注意： バルペイントのイベトンで施工する際には、基材表面上の水の停滞を避けるために水の流れに合わせて事前に勾配を調整してください。さらに、施工表面の構造上、断熱上あるいは収縮上の継ぎ目に関しては、起こりうる変形に対応するために空けておく必要がありますので、決してこれらの継ぎ目の間を埋めたり、繋げたりしないでください。ほこりまたは基材に施した別の処理が継ぎ目を埋める原因となった場合、適切な方法を用いて継ぎ目をもう一度開かなければなりません。

マイクロセメント効果

メテオレ14を用いて表面を平滑にする：

グラスファイバーメッシュ64 KPV121を入れてからメテオレ14メディオをレベリング剤として一度塗布します。ファイバーメッシュ上に薄い塗布幕を作ることによって、施工面が平らに仕上がります。ここでしっかりと滑らかに整えることで、ダマ、塗りムラや塗面のでこぼこを防ぐことができ、サンドペーパーを使用する必要がなくなります。

注意： 荒いコンクリートや、でこぼこしたセラミックの壁や床では、メテオレ14メディオではなく、メテオレ14グロッソで基材を平滑にすることができます。この場合もグラスファイバーメッシュ64 KPV121を使用していただけます。この方法で、

より面剛性の高い施工面が得られ、収縮に対する耐性がさらに強まります。メテオレ14グロッソもここでしっかりと滑らかに整えることで、ダマ、塗りムラや塗面のでこぼこを防ぐことができ、サンドペーパーを使用する必要がなくなります。

メテオレ14を用いて仕上げる：

気温20°Cで8 - 10時間後、ステンレスコテPV43を用いてメテオレ14メディオの二度目の塗布をしてください。そして塗布面にスプレーPV106で水を吹き付けてからすぐにすべての方向にコテを動かして整え、より滑らかで出来るだけ密度の濃い塗膜に仕上げます。その後サンドペーパーを使用する必要はありません。気温20°Cで8 - 10時間後、前と同じ方法でメテオレ14メディオの3回目の塗布をおこないます。

注意： 3回目の塗布では、より均一な塗布面を実現するためにメテオレ14メディオの代わりにメテオレ14フィネを使用できます。この場合も、塗布面にスプレーPV106で水を吹き付けてから塗布面を良く滑らかにしてください。サンドペーパーで滑らかにする必要がないように、すべての方向にコテを動かして整えてより滑らかで出来るだけ密度の濃い塗膜に仕上げます。

トップコートによるツヤなしあるいはツヤありのコーティング：

気温20°Cで8 - 10時間後、施工面のダマやホコリを取り除いてから、水分から施工面を守るトップコート(ツヤなしもしくはツヤあり)の塗布をおこなってください。トップコートAR70ツヤなしあるいはトップコートAR60ツヤありをモヘアウールローラーPV31を用いて2度あるいは3度塗りします。どちらのトップコートも二成分形です。CT80で触媒させた

容量と塗装範囲：

製品	容量	塗装範囲
シーリング剤 SG15	0.125リットル	///
ラザンテ DDS + B60 (06 mm)	1.5キロ入りキット 4.0キロ入りキット	1.5 m ² (一度塗り) 基材の性質にもよります。 4 m ² (一度塗り) 基材の性質にもよります。
スタックSB30 + CT90	0.4キロ入りキット	///
トップコート AR60 ツヤあり+CT80 水で希釈(1対2の割合)	0.4キロ入りキット	セラミック上に一度塗りで28-30m ² セメント上に一度塗りで10-11m ²
メテオレ14グロッソ (06 mm)	1 - 4 - 12リットル	1リットルあたり0.8-1.0m ² (メッシュ入り) 滑らかな基材に一度塗り
メテオレ14メディオ (04 mm)	1 - 4 - 12リットル	レベリング:1リットルあたり1.0-1.5m ² (メッシュ入り)滑らかな基材に一度塗り 仕上げ: 1リットルあたり2.0-2.4(一度塗り) 1リットル当たり1.0 - 1.2m ² (二度塗り)
メテオレ14フィネ (01 mm)	1 - 4 - 12リットル	1リットルあたり4 - 4.5m ² 滑らかな基材に一度塗り
トップコート AR60 ツヤあり +CT80	0.4キロ入りキット 1キロ入りキット	2.8 - 3.6m ² (二度塗り) 2.4 - 2.6m ² (三度塗り) 7 - 9m ² (二度塗り) 5.5 - 6.5m ² (三度塗り)
トップコート AR70 ツヤなし +CT80	0.4キロ入りキット 1キロ入りキット	2.8 - 3.6m ² (二度塗り) 2.4 - 2.6m ² (三度塗り) 7 - 9m ² (二度塗り) 5.5 - 6.5m ² (三度塗り)

のち、よく混ぜてください。それぞれの塗布の間は気温20°Cで6 - 8時間空けてください。

シャワーボックスの施工

セラミック製シャワーパンをバルペイントのイベトンシステムで覆うことはできません。未加工、セメント製およびタイル張りのシャワーパンに対しては、脆弱な部分に対する防水処理を以下に紹介しております。防水処理を施すと、バルペイントのイベトンを塗布することが可能になります。

a) 排水口や排水溝、シャワーブース周辺部、蛇口取り付け部分にはシーリング剤SG15をご使用することをお勧めします。

b) シーリング剤SG15は扱いやすく乾燥時間が短いので、気温20°Cで2時間後に重ね塗りができます。さらに最高350%までの高い伸縮性と優れた防カビ効果など、高い性能を備えています。

シーリング剤SG15は柔らかくて扱いやすく、湿気硬化型です。ので、基板の湿度が15%までであれば届きにくい狭小部にも使用できます。また硬化皮膜は少なくとも数ミリの厚さになり、施工箇所を完全にシーリングします。

ペイント塗布部分と排水溝の境界部など、様々な材質(金属、セラミック、ガラス、木材、セメント)とバルペイントのイベトンシステムの接触部分における防水性の課題を永久的



に解決します。

c) 水ジミを作らず、塗装をより美しく長持ちさせるためには、このような脆弱な部分の防水処理をおこない、壁と床の接合部分の亀裂から水分や湿気が侵入することのないようにしてください。

d) シーリング剤SG15の充填をおこなった後、ラザンテDDSの塗布をおこない、メテオレ14の残りの塗布工程を完了させてください。

[注意: ペイントの塗布前に、ご希望の仕上げ方法を紹介したチュートリアルビデオをご覧ください。](#)

中文 VALPAINT I-BETON 是一种室内涂装体系，设计用于对垂直和水平表面以及有水的区域进行涂覆，例如浴室、厨房、水疗中心、健身俱乐部和其他类似环境中的潮湿区域。

建议使用 VALPAINT I-BETON 涂装淋浴房内部地板和墙壁。

借助 VALPAINT I-BETON 涂装体系，可以获得紧凑均匀的高性能“连续表面”，从而消除通常由于铺瓷砖留下的难看又不卫生的灌浆缝。

这意味着 VALPAINT I-BETON 特别适用于：

- 涂覆以前铺有瓷砖的表面或类似表面，无需去除瓷砖；
 - 涂覆采用瓷砖或其他类似材料铺设的地板，无需拆除地板；
 - 涂覆并保护里层水泥表面；
 - 只要表面坚硬并且经过适当处理，就可以覆盖和保护任何类型表面；
 - 涂覆并保护淋浴房内饰，特别是与水接触的表面。
- 表面处理：

a) 不受潮的表面

打磨所有瓷砖或不平的水泥表面，使其平整。彻底清洗表面，清除灰尘、油脂、肥皂、剥落的涂料以及可能导致涂料脱落的任何其他物质。当表面干燥稳定后，使用双组分 STUCCO SB30 填充瓷砖之间的灌浆缝以及水泥孔洞。为后续的涂覆打造平整的表面，省去打磨步骤。在 20° C 下静置 24 小时后，使用漆刷或羊毛辊涂一层 TOP COAT AR60 Gloss。TOP COAT AR60 Gloss 必须用 CT80 进行催化，在这种情况下，还应该用水按 1:2 进行稀释并充分混合。

在 20°C 的条件下静置 6-8 个小时之后，再涂覆 METEORE 14 MEDIO。

注意：如果地板和墙壁都要涂装，在涂覆 METEORE 14 MEDIO 之前，必须先用 SIGILLANTE SG15 涂覆墙壁与地板相交的点，涂几毫米厚，使要处理的地板周界形成“凹坑”。

a) 湿度不超过 15% 的表面。

如果使用适当的工具（碳化物温度计）测得上升潮气超过 15%，我们建议不要使用 VALPAINT I-BETON。打磨所有瓷砖或不平的水泥表面，使其平整。彻底清洗表面，清除灰尘、油脂、肥皂、剥落的涂料以及可能导致涂料脱落的任何其他物质。涂覆双组分 RASANTE DDS，RASANTE DDS 必须使用 B60 进行催化，然后用抹刀或机械工具充分调和。

注意：如果地板和墙壁都要涂装，在涂覆 RASANTE DDS 之前，必须先用 SIGILLANTE SG15 涂覆墙壁与

地板相交的点，涂几毫米厚，使要处理的地板周界形成“凹坑”。

必须在 40-50 分钟内使用 PV 43 不锈钢抹子在已干（例如：使用工业加热器）的清洁、脱脂、稳定表面涂覆 RASANTE DDS，以确保该产品具有很好的粘附力。这样可以防止由于潮湿造成任何脱落。

在 20° C 下静置 24 小时后，若灌浆缝尚未达到完全平整，或者有任何孔洞，请使用双组分 STUCCO SB30 填平，然后在 20° C 下再静置 24 小时方能涂覆 METEORE 14 MEDIO。

请注意：要用 VALPAINT I-BETON 涂装的表面上不能有水坑，如果水流不当，请事先调整坡度。不得对待涂装表面上的任何施工缝、绝缘缝或收缩缝进行处理，以免变形。因此，不得出于任何原因把它们填平或连接在一起。如果表面上的任何接缝处充满了灰尘或残留物，则应使用合适的工具将其重新清理干净。

微细水泥效果

使用 METEORE 14 进行撇渣涂覆：

涂覆 METEORE 14 MEDIO 撇渣面层，插入 64 K PV 121 纤维玻璃网，形成足以将其覆盖、表面又光滑均匀的涂层。全方位抹平表面，省去打磨步骤，并防止形成结块、不规则的抹子痕迹和突起。

注意：在使用粗糙水泥的墙壁和地板上，或者掉瓷的瓷砖表面上，可以使用 64 K PV 121 纤维玻璃网涂覆 METEORE 14 GROSSO 撇渣面层，而不是 METEORE 14 MEDIO。这样可形成更具结构化、更抗压的表面。METEORE 14 GROSSO 也应全方位抹平，省去后续打磨，并防止形成结块、不规则的抹子痕迹和突起。

使用 METEORE 14 进行饰面：

在 20° C 下放置 8-10 小时后，再次使用 PV 43 不锈钢抹子涂第二层 METEORE 14 MEDIO，然后使用 PV 106 喷雾器在整个涂装表面上喷洒一些水，并立即在各个方向进行刷涂，以便获得尽可能光滑致密的表面，省去打磨。在 20° C 下再静置 8-10 小时，然后用同样的方法涂抹第三层 METEORE 14 MEDIO。

注意：对于第三层，还可以用 METEORE 14 FINE 代替 METEORE 14 MEDIO，可使表面更平整。然后，使用 PV 106 喷雾器喷水，并用刷子在各个方向上刷以平整表面，获得尽可能光滑致密的表面，省去打磨。

使用 TOP COAT 获得毛面或光面保护层：

在 20° C 下静置 8 小时后，清洁表面上的所有结块和灰尘，然后使用 TOP COAT 收面，以获得可防水的毛面或光面最终效果。使用 Mohair PV 31 羊毛辊涂抹

两三层 TOP COAT AR70 Matt 或 TOP COAT AR60 Gloss。

这两种 TOP COAT 均为双组分且须使用 CT80 催化并充分调和。

相邻两层施工需在 20°C 下间隔 6-8 小时。

涂覆温度：+5° C 以上 +30° C 以下。对于 RASANTE DDS，避免在 +15° C 以下及潮湿天气（空气湿度达到 75% 的雨天或雾天）涂覆，同时还应避免在 +30° C 以上环境涂覆。

METEORE 14 的干燥时间：20° C 下，静置 6 小时后，表面变干，静置 8-12 小时后可在上面行走，静置 18-24 小时后变硬。

TOP COAT 的干燥时间：20° C 下，静置约 20 分钟后不起尘，静置约 2 小时后变干，静置 6-8 小时后变硬/可在上面行走，静置 48 小时后可供大家出入使用。

抗性：完全硬化后，形成一层薄膜，能够防水、防蒸汽、隔热、抗磨损。

设备清洁：使用水或甲基化酒精。

保存：每次使用后，务必盖紧涂料罐，并且存放在温度介于 +5° C 到 +30° C 之间的环境中。

特殊安全指南：

避免直接接触皮肤。保护好眼睛和脸部。如不慎接触，应立即用清水彻底冲洗并就医。不得在河道、下水道等地方清洁该设备。

使用注意事项：

注意：据我们所知，本文提供的信息精准无误。然而，考虑到产品的实际使用条件不受我们的控制，因

容器和覆盖范围：

产品	容器	涂覆面积
SIGILLANTE SG15	0,125 l	///
RASANTE DDS + B60 (06 mm)	1,5 kg 套装	1 层 1.5 m ² 取决于表面类型
	4,0 kg 套装	1 层 4 m ² 取决于表面类型
STUCCO SB30 + CT90	1 kg 0,4	///
TOP COAT AR60 LUCIDO + CT80 用水稀释 (1:2)	1 kg 0,4	瓷砖一层 28 - 30 m ² 水泥表面一层 10 - 11 m ²
METEORE 14 GROSSO (06 mm)	1 - 4 - 12 l	0.8 - 1 m ² /l (带有网) 光滑表面一层
METEORE 14 MEDIO (04 mm)	1 - 4 - 12 l	撇渣涂层: 1.0 - 1.5 m ² /l (带有网) 光滑表面一层 饰面: 一层 2.0 - 2.4 m ² /l 两层 1.0 - 1.2 m ² /l
METEORE 14 FINE (01 mm)	1 - 4 - 12 l	4 - 4.5 m ² /l 光滑表面一层
TOP COAT AR60 LUCIDO + CT80	1 kg 0,4	两层 2.8 - 3.6 m ² 三层 2.4 - 2.6 m ²
	1 kg 1	两层 7 - 9 m ² 三层 5.5 - 6.5 m ²
TOP COAT AR70 OPACO + CT80	1 kg 0,4	两层 2.8 - 3.6 m ² 三层 2.4 - 2.6 m ²
	1 kg 1	两层 7 - 9 m ² 三层 5.5 - 6.5 m ²

此我们对所给出的任何建议或意见均不负责。我们建议在小面积内进行完整的涂覆周期测试，以检查相应的结果。随后，在涂覆产品时不断查验其涂饰效果，因为 VALPAINT I-BETON 涂装体系由天然成分和特殊树脂制成，它们会发生不同的反应，具体取决于涂覆方法。因此，每个涂覆周期都有其独有的特性。产品色调可能会与目录中的色调相差 15% - 20%，各批次之间也会存在色调差异的情况。若使用的产品分属不同的批次，请先在一个小角落完成涂覆，接着将剩余的产品与较大容器中的新批次产品混合，然后继续。

淋浴房

不能在陶瓷淋浴底盘上涂覆 VALPAINT I-BETON 体系。

但是，如果在可能会出现问题的地方遵循以下指示，也可以用 VALPAINT I-BETON 涂覆水泥或瓷砖淋浴底盘：

a) 我们建议将 SIGILLANTE SG15 涂覆于排水格栅、下水道和水龙头附件以及淋浴底盘的周边。

b) SIGILLANTE SG15 易于使用，干燥迅速，可在 20° C 下静置 2 小时后涂漆。它也是一种高性能产品，具有高弹性（高达 350%），并且耐霉菌。由于 SIGILLANTE SG15 易于成型且具有吸湿性，因此它也可以用于湿度不超过 15% 的表面以及所有严苛区域，涂覆厚度可达数毫米，直到涂覆区域完全密封。



它可以永久性地解决材料与 VALPAINT I-BETON（金属、陶瓷、玻璃、木材、水泥）所有接触点的水密性问题，例如下水道接头。

c) 为了防止水和湿气渗透留下难看的痕迹并损害涂层的使用寿命，必须处理这些关键点，以防墙壁和地板之间的接缝周围出现裂纹。

d) 涂覆 SIGILLANTE SG15 之后，可以涂 RASANTE DDS，然后继续执行 METEORE 14 剩余的涂覆周期。


注意：我们建议您在使用本产品前仔细观看视频教程，确认您想实现的效果。

VALPAIN T S.p.A.

Via dell'Industria, 80 - 60020 POLVERIGI (AN) ITALY

Tel. +39 071 906383 (r.a.) - Fax +39 071 906384

www.valpaint.it - E-mail: info@valpaint.it

AZIENDA CERTIFICATA ISO 9001:2015 ED ISO 14001:2015 

VALPAIN T EXPORT S.A.

Zone Industrielle Zaghouan 1100 ZAGHOUAN - TUNISIE

Tel. +216 71 940 134 / +216 72 681 051 Fax +216 71 940 138 / +216 72 681 071

E-mail: info@valpaint.tn

2° Stabilimento

43 Rue Des Entrepreneurs 2035 CHARGUIA 2 - TUNISIE

Tel. +216 71 940134 / +216 71 940136 Fax +216 71 940138

E-mail: info@valpaint.tn

VALPAIN T DESIGN D.O.O.

Dobrinjska do 27 71000 SARAJEVO - BOSNIA E HERZEGOVINA

Tel. +387 33 626134 Fax +387 33 761115

E-mail: valpaint@bih.net.ba

Altro Punto Vendita:

V Proleterske Brigade, 255 81000 PODGORICA - MONTENEGRO

Tel./Fax +382 20 656938

E-mail: info@valpaint-design.com

Altro Punto Vendita:

Ilica, 408 - 10000 ZAGREB - CROATIA

Tel./Fax. +385 1 379 4918

E-mail: info@valpaint-design.hr

VALPAIN T ESPANA S.L.

C/Padre Arregui, 2 09007 BURGOS - ESPAÑA

Tel. +34 93 6382645 Fax +34 93 6382735

E-mail: info@valpaint.es

UNI 11021



HACCP

ISO 6272-2



IMPACT

UNI EN 1542



ADHESION

UNI 8298-3



PUNCHING

ASTM D3363-05



HARDNESS

ASTM D2240-15



SHORE D

ASTM C1028-07



FRICTION

UNI 8298-8



HYDROSTATIC

UNI 10560



WASHABILITY

UNI EN ISO 7783



VAPOR BARRIER





MIX
Paper from
responsible sources
FSC® C127663



VIDEO

VALPAIN[®]

I-BETON

I-BETON